

# Schlüter®-SHOWERPROFILE-S / -R

Afwatering  
Inlopdouches

14.1  
Productdatablad

## Toepassing en functie

**Schlüter-SHOWERPROFILE-S** is een tweedelig afschotprofiel voor de bekleding van de zijkanten, die bij het bouwen van de douchevloer met 2% helling naar de lijnafvoergoot ontstaan. Het roestvaststaalen V4A afschotprofiel - naar keuze met een geborsteld zichtbaar vlak of met een hoogwaardige poedercoating - is aan de achterzijde voorzien van een vlies voor de verankering in de tegellijm en wordt in de U-vormige gleuf van het draagprofiel uit hard-PVC gestoken. Het profiel is als zijdelingse wand- of vloerovergang te gebruiken. Het kunststof draagprofiel is leverbaar voor bekledingsdiktes van de douchevloer van 3 mm tot 22 mm in 6 gradaties. De in extra lengtes van 120 cm tot 200 cm leverbare afschotprofielen meten aan de lage hoogte (H1) 6 resp. 10 mm en hebben een helling van 2% (per 10 cm = 2 mm).

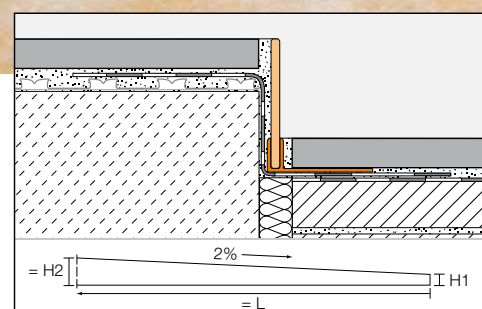
De vereiste profielhoogte en -lengte worden bereikt door het inkorten aan de lage en/of hoge kant van het profiel. De hoogte is bovendien variabel door het profiel dieper of juist minder diep in de U-gleuf te schuiven.

**Schlüter-SHOWERPROFILE-R** is een tweedelig wandansluitprofiel van roestvast staal V4A - naar keuze met een geborsteld oppervlak of met een hoogwaardige poedercoating - voor de bekleding van het resterende openstaande wandgedeelte boven de lijnafvoergoot, dat veroorzaakt wordt door de helling. Het profiel is aan de achterzijde voorzien van een vlies voor de verankering in de tegellijm. Dankzij de 2-delige opbouw kan SHOWERPROFILE-R in toepassingen van 23 tot 45 mm (in twee uitvoeringen) traploos in de hoogte worden aangepast. Het profiel is leverbaar in de lengtes 100 en 140 cm en kan op de vereiste lengte worden ingekort.

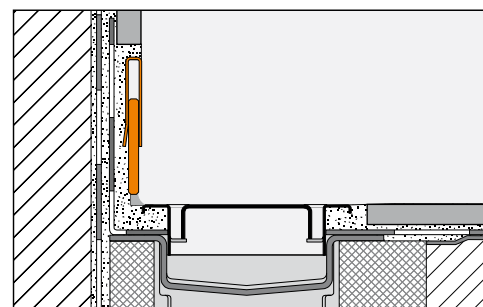


## Materiaal

Roestvast staal V4A  
materiaaln. 1.4404 = AISI 316L  
EB = Roestvast staal V4A geborsteld  
TS = Roestvast staal V4A met structuurcoating  
De profielen zijn aan de achterzijde voorzien van een vlies voor de verankering in de tegellijm. Het draagprofiel van SHOWERPROFILE-S bestaat uit hard-PVC-regeneraat. Het zichtbare vlak van het profiel in de variant geborsteld roestvast staal is voorzien van een beschermfolie.



Schlüter®-SHOWERPROFILE-S



Schlüter®-SHOWERPROFILE-R



### Materiaaleigenschappen en toepassingsgebieden:

SHOWERPROFILE-S en -R worden in diverse oppervlakteafwerkingen geproduceerd. Chemische of mechanische belastingen moeten voor de specifieke toepassing worden gecontroleerd. Hierna kunnen slechts enkele algemene richtlijnen worden gegeven. SHOWERPROFILE-S en -R van roestvast staal V4A (materiaalnr. 1.4404 = AISI 316L) zijn bijzonder geschikt wanneer hoge mechanische of speciale chemische belastingen worden verwacht. Ook roestvast staal van materiaaltype 1.4404 is niet bestand tegen elke chemische belasting, zoals bijv. zout- en vloeizuur of bepaalde chloor- en zout bronwaterconcentraties, die evt. in reinigingsmiddelen of in zwembaden kunnen voorkomen. Bijzondere te verwachten belastingen moeten daarom steeds vooraf worden gecontroleerd. Bij TS (roestvast staal V4A met structuurcoating) gaat het om oppervlakken met een natuurlijk karakter. Het roestvast staal wordt zorgvuldig voorbehandeld en vervolgens met poederlak gecoat. De coating is kleurvast, UV- en weerbestendig. De zichtbare oppervlakken moeten worden beschermd tegen schurende of krassende belasting.

### Verwerking

#### Schlüter®-SHOWERPROFILE-S

1. Het op de vereiste lengte gesneden draagprofiel wordt met het trapeziumvormig geperforeerde bevestigingsvlak op de vloer in de vooraf aangebrachte tegellijm gedrukt en uitgelijnd.
2. De vereiste lengte en hoogte van het afschotprofiel (vooraan: lage hoogte, achteraan: grote hoogte) worden gemeten. Hierbij moet rekening worden gehouden met de insteekdiepte van de U-gleuf.
3. Het afschotprofiel wordt op de vereiste lengte ingekort, zodat de passende hoogte ontstaat.

Opmerking: Door het inkorten aan de lage en/of hoge kant van het profiel, wordt de vereiste hoogte uit het te lange profiel gehaald. Bij het oppervlak EB moet de beschermfolie vóór de plaatsing worden verwijderd. Op de van vlies voorziene achterzijde wordt tegellijm aangebracht. Vervolgens wordt deze in het U-draagprofiel gestoken, aangedrukt en gelijk met de aangrenzende vloer of wand uitgelijnd.

#### Schlüter®-SHOWERPROFILE-R

1. De lengte en de hoogte van het af te dekken wandgedeelte worden bepaald en het profiel wordt op de gewenste lengte ingekort. Bij het oppervlak EB moet de beschermfolie vóór de plaatsing worden verwijderd.
2. SHOWERPROFILE-R wordt op de juiste hoogte in elkaar gestoken.
3. Op de van vlies voorziene achterzijde wordt tegellijm aangebracht. Vervolgens wordt het profiel vlak aansluitend met de tegels geplaatst.

### Opmerking

SHOWERPROFILE-S / -R vergen geen speciale reiniging of onderhoud. Vuil moet bij het reinigen van de bekleding met behulp van een geschikt reinigingsmiddel worden verwijderd. De zichtbare vlakken van het profiel beginnen na een behandeling met chroompolish of een vergelijkbaar product te glanzen. Oppervlakken van roestvast staal, die worden blootgesteld aan de buitenlucht of agressieve invloeden, moeten regelmatig met een zacht reinigingsmiddel worden schoongemaakt.

Wanneer roestvast staal regelmatig wordt schoongemaakt, ziet het er niet alleen fraaier uit, maar bestaat er ook minder gevaar voor corrosie.

Voor alle reinigingsmiddelen geldt dat deze vrij moeten zijn van zout- en vloeizuren. Vermijd contact met andere metalen zoals normaal staal, omdat dit kan leiden tot roestvorming. Dit geldt ook voor gereedschap zoals plamuurmes of staalwol om bijv. mortelresten te verwijderen. Voor gevoelige oppervlakken mogen geen schurende reinigingsmiddelen worden gebruikt. Indien nodig kan reinigingspolish voor roestvast staal Schlüter-CLEAN-CP worden gebruikt.



## Productoverzicht:

### Schlüter®-SHOWERPROFILE-SA / -SB

EB = Roestvast staal V4A geborsteld

TS = Roestvast staal V4A met structuurcoating

Leverbare lengte: 1,2 m, 1,6 m en 2,0 m

Afschotprofiel H1= mm	SA	SB
	6	10
EB	•	•
TSI	•	•
TSG	•	•
TSSG	•	•
TSDA	•	•
MGS	•	•
MBW	•	•
TSBG	•	•
TSC	•	•
TSOB	•	•

Draagprofiel H = mm	SA	SB
5	•	
10		•
12,5		•

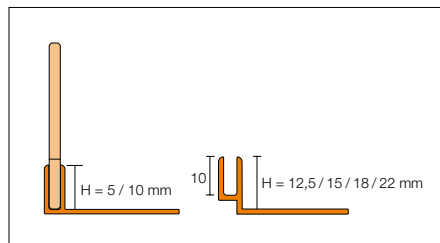
#### Opmerking:

Afschotprofiel 120 cm H2 = SA: 30 mm / SB: 34 mm

Afschotprofiel 160 cm H2 = SA: 38 mm / SB: 42 mm

Afschotprofiel 200 cm H2 = SA: 46 mm / SB: 50 mm

Draagprofielen uit de serie Schlüter®-DILEX-RF in hoogtes van 15, 18 en 22 mm zijn op aanvraag leverbaar.



Schlüter®-SHOWERPROFILE-S

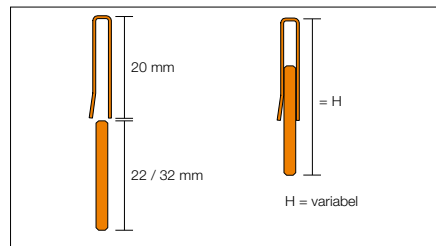
### Schlüter®-SHOWERPROFILE-R

EB = Roestvast staal V4A geborsteld

TS = Roestvast staal V4A met structuurcoating

Leverbare lengte: 1 m en 1,40 m

H = mm	23 – 35	33 – 45
EB	•	•
TSI	•	•
TSG	•	•
TSSG	•	•
TSDA	•	•
MGS	•	•
MBW	•	•
TSBG	•	•
TSC	•	•
TSOB	•	•



Schlüter®-SHOWERPROFILE-R

## Kleuren:

TSI = structuur-gecoat ivoor

TSG = structuur-gecoat grijs

TSSG = structuur-gecoat steengrijs

TSDA = structuur-gecoat donker antraciet

MGS = grafietzwart mat

MBW = zuiver wit mat

TSBG = structuur-gecoat beigegrijs

TSC = structuur-gecoat crème

TSOB = structuur-gecoat brons

## Tekstmodule:

\_\_\_\_\_st. Schlüter-SHOWERPROFILE-S als tweedelig afschotprofiel van roestvast staal V4A met een geborsteld oppervlak of een hoogwaardige poedercoating, met vlies aan de achterzijde en een kunststof draagprofiel met U-vormige gleuf leveren en tijdens het plaatsen van de tegels vakkundig inbouwen. De verwerkingsvoorschriften van de fabrikant moeten worden opgevolgd.

Profieltype:

■ SHOWERPROFILE-SA

■ SHOWERPROFILE-SB

Materiaal:

■ EB = Roestvast staal V4A geborsteld

■ TS = Roestvast staal V4A met structuurcoating

Profiellengte:

■ 1,2 m    ■ 1,6 m    ■ 2,0 m

Art.nr.: \_\_\_\_\_

Materiaal: \_\_\_\_\_ € / st.

Loon: \_\_\_\_\_ € / st.

Totaalprijs: \_\_\_\_\_ € / st.

\_\_\_\_\_st. Schlüter-SHOWERPROFILE-R als tweedelig wandaansluitprofiel van roestvast staal V4A met een geborsteld oppervlak of een hoogwaardige poedercoating, met vlies aan de achterzijde leveren en tijdens het plaatsen van de tegels vakkundig inbouwen. De verwerkingsvoorschriften van de fabrikant moeten worden opgevolgd.

Profieltype:

■ SHOWERPROFILE-R (23 - 35 mm)

■ SHOWERPROFILE-R (33 - 45 mm)

Materiaal:

■ EB = Roestvast staal V4A geborsteld

■ TS = Roestvast staal V4A met structuurcoating

Profiellengte:

■ 1,0 m    ■ 1,4 m

Art.nr.: \_\_\_\_\_

Materiaal: \_\_\_\_\_ € / st.

Loon: \_\_\_\_\_ € / st.

Totaalprijs: \_\_\_\_\_ € / st.

