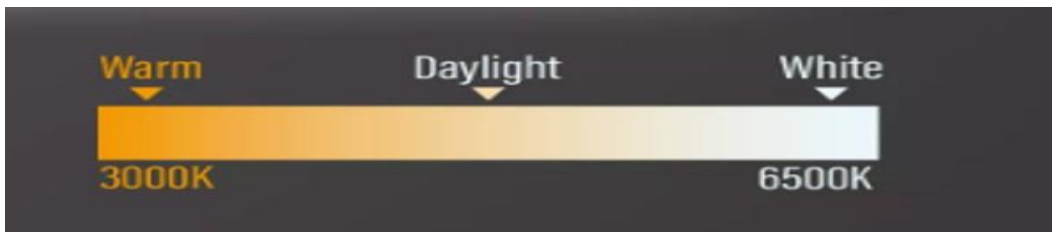


Led-verlichting

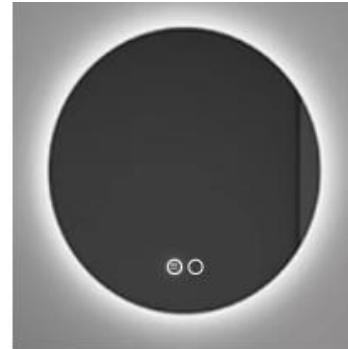
Licht Kelvin bereik: 3500k -6500k



Warm licht

daglicht

Koud licht



Hoe schakel je de LED-verlichting aan of uit?

- Druk op de aan/uit-knop om de LED-verlichting in of uit te schakelen.
- Om de kleur van het licht te wijzigen, houd je de aan/uit-knop langer ingedrukt.
- Het licht zal afwisselen tussen koud wit en warm wit.

Hoe installeer je de spiegels?

Benodigheden:



Boormachine



Schroevendraaier



Hamer

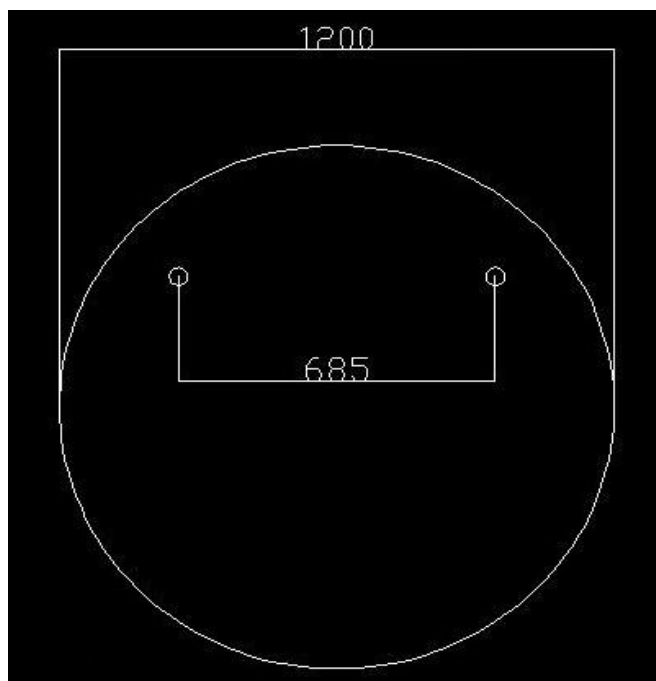


Meetlint



Potlood

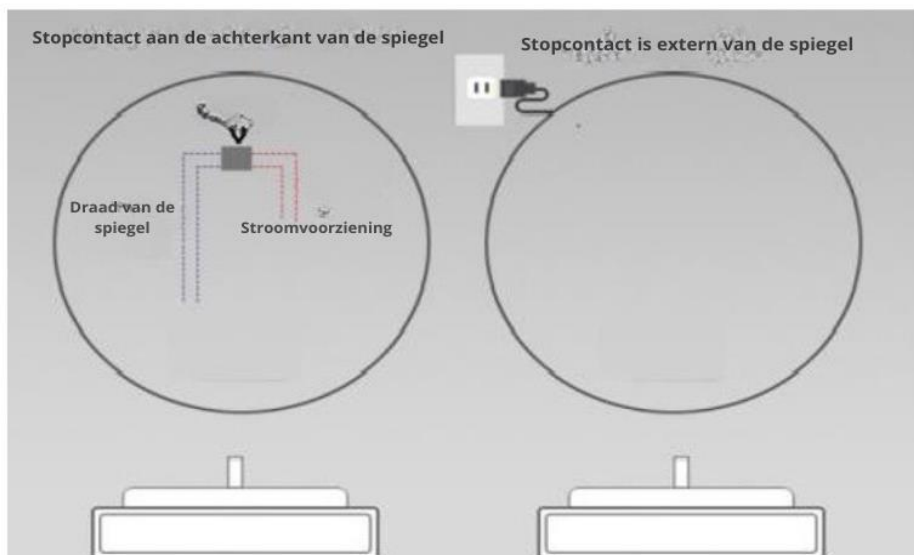
Voor de afmeting 1200x1200mm



- 1) Begin met het boren van een gat in de muur op de plaats waar je de spiegel wilt ophangen.
- 2) Gebruik eerst een plug van kunststof om de schroef correct te bevestigen. Vervolgens draai je de schroef erin.
- 3) Zorg ervoor dat je 1,5 –2 cm ruimte laat op de schroef om de spiegel op te hangen.
- 4) Wanneer je klaar bent, hang je de spiegel op en controleer je of deze stevig en stabiel is.



Stopcontact aan de achterkant van de spiegel Stopcontact is extern van de spiegel



Instructie voor Anti-condens

Anti-condens:

1. Als je spiegel een anti-condensfunctie heeft, kun je de verwarming activeren door op de anti-condensknop te drukken.
2. Zodra het is ingeschakeld, wordt er een verwarmingssymbool weergegeven.
3. Om de anti-condensfunctie uit te schakelen, druk je simpelweg nogmaals op de anti-condensknop.

DETAILS VAN ANTI-CONDENS:

MIRROR DEFOGGER

CE ROHS IP54 □

Code : XH-3040

Size : 300*400mm

Shape : quadrate

Rating : 220-240V/50-60HZ

Input : $\leq 2.5W/dm^2$

Date : 2024

Temperature rise : 10-20°C

Test : QC-04