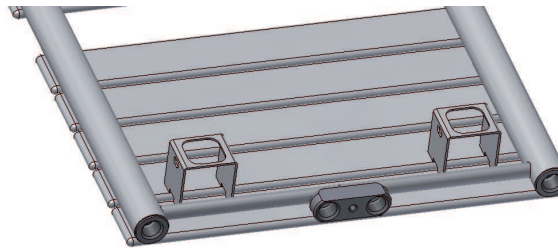
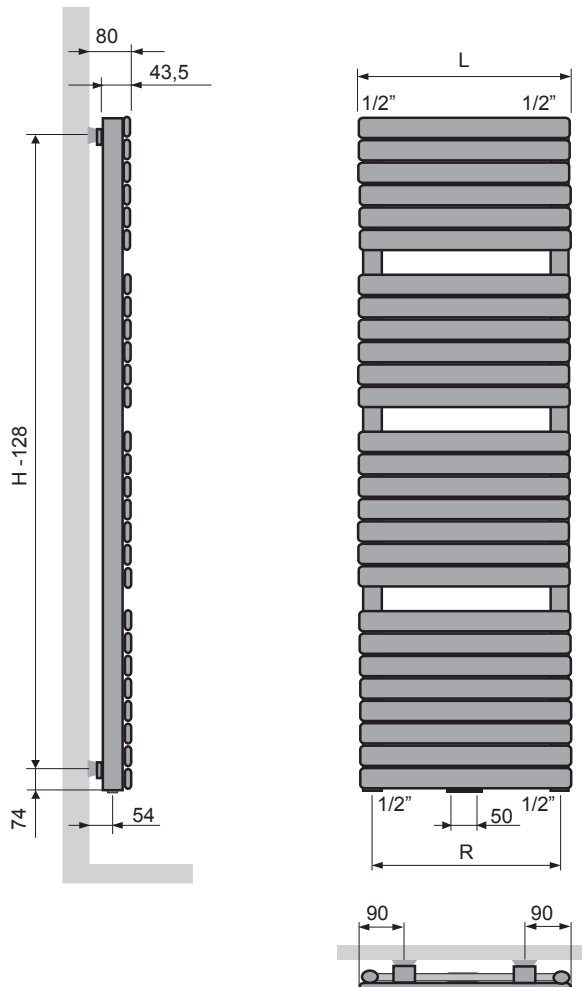


L	450	600	700	800
R	410	560	660	760



Werkdruk : Max.4 bar
 Betriebsdruck : Max.4 bar
 Pression de service : Max.4 bar
 Operating pressure : Max.4 bar
 Presión : Max.4 bar



NL

Controleer of de wand voldoende draagvermogen heeft.
 Kies de geschikte schroeven en pluggen in functie van de wand.
 Uw vakhandel kan u hierbij adviseren.
 Hou rekening met eventuele bijzondere eisen, zoals
 bv. voor openbare gebouwen

F

Vérifier la capacité de charge du support.
 Pour des raisons de sécurité, les chevilles et vis ne sont pas fournies.
 Contactez votre revendeur pour choisir le bon type de chevilles / vis.
 Tenir compte des exigences spéciales,
 comme par exemple pour des bâtiments publics.

D

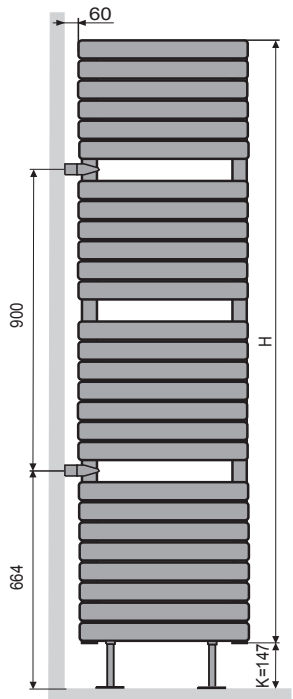
Untergrund auf Tragfähigkeit prüfen.
 Aus Sicherheitsgründen werden keine Dübel und Schrauben mitgeliefert.
 Kontaktieren Sie Ihren Händler für die richtigen Dübel / Schrauben.
 Spezielle Anforderungen, wie z. B. für öffentliche Gebäude,
 berücksichtigen.

E

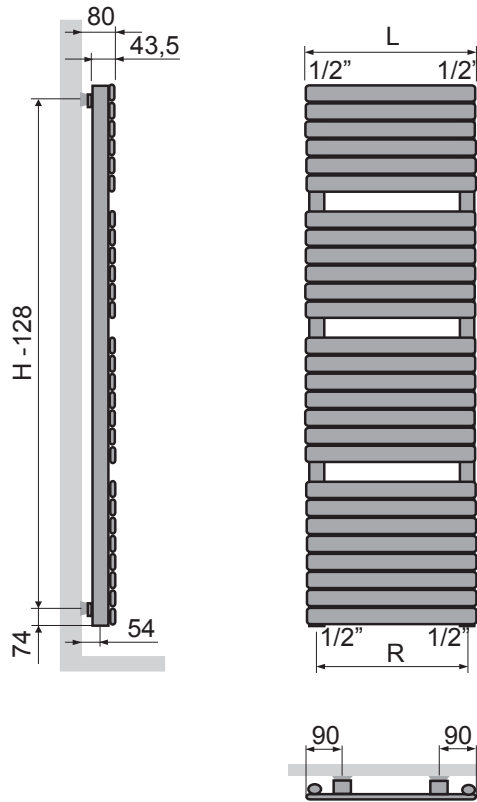
Check the bearing surface for load-carrying capacity.
 For safety reasons wall plugs and screws aren't delivered.
 Contact your dealer for the right type of screws / plugs.
 Observe special requirements for e.g. public buildings.

Vrijstaande opstelling
Raumteiler
Positionnement libre
Free-standing installation
Disposición libre

L	600	800
R	560	760

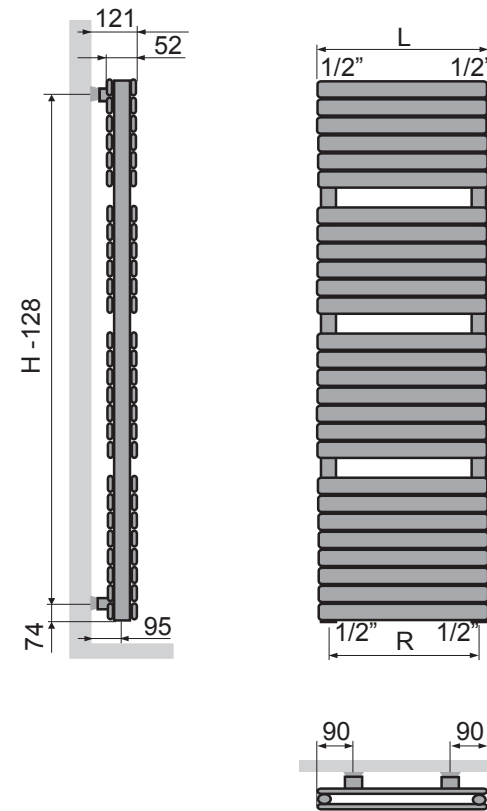


L	450	600	700	800
R	410	560	660	760



HF / HZ

L	600	800
R	560	760



HF2 / HZ2