

# Alterna



# KRONOS

## Infrarood panelen

## Let op

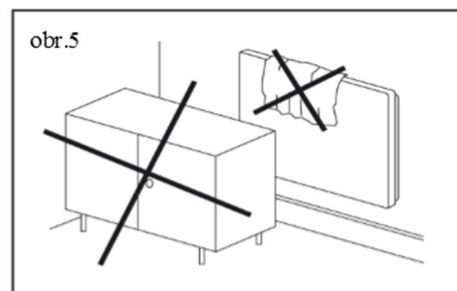
Alleen gekwalificeerde personen mogen werk uitvoeren aan het paneel. Voordat met de werkzaamheden wordt begonnen, moet het paneel worden losgekoppeld van de voedingsbron. Omdat het paneel van breekbaar materiaal is gemaakt, moet er grote zorgvuldigheid worden betracht tijdens het transporteren, hanteren en monteren van het paneel.

Dit apparaat is niet bedoeld voor gebruik door personen (inclusief kinderen) met een lichamelijke, zintuiglijke of geestelijke handicap of die over onvoldoende ervaring en kennis beschikken om het paneel veilig te gebruiken, tenzij zij worden begeleid of gebruiksinstructies voor het paneel hebben ontvangen van een persoon die verantwoordelijk is voor hun veiligheid. Houd kinderen in de gaten om te voorkomen dat zij met het paneel gaan spelen.

## Belangrijke veiligheidsinstructies – WAARSCHUWING

Dek het paneel in geen geval af. De melding “NEZAKRÝVAT” (“NIET AFDEKKEN”) wijst erop dat elk materiaal waarmee het paneel wordt afgedekt brand kan veroorzaken. Er mogen geen meubels of gordijnen voor het paneel worden geplaatst of gehangen (zie Afb. 5) en er moet een vrije luchtcirculatie mogelijk zijn. Het paneel moet regelmatig worden afgestoft, ten minste voor het begin van elk verwarmingsseizoen. Raak het paneel niet aan als u in bad zit of onder de douche staat!

**WAARSCHUWING: de verwarming mag niet worden gebruikt indien het glas is beschadigd. Sommige delen van het paneel kunnen heet worden . Daarom goed opletten wanneer kinderen of gehandicapte kinderen in de buurt van het paneel zijn .**



## Montagehandleiding

Uitsluitend professionals met de relevante kwalificaties zijn bevoegd voor de montage, elektrische aansluiting en eerste ingebruikname van het stralingspaneel (overeenkomstig verordening NEN.). De panelen zijn bedoeld voor montage tegen een wand of plafond. De producent dient te worden geraadpleegd voordat enige andere vorm van montage wordt toegepast.

### Montage tegen het plafond

Boor de gaten voor montage zoals weergegeven in Afb. 4 of Afb. 5. De verpakking bevat vier schroeven van 6 x 70 mm voor bevestiging. Gebruik altijd alle vier de montagepunten om het paneel te monteren. Aanbevolen type plug: Fischer Ux 10 (niet inbegrepen). De afmetingen bij A en B geven de afstand tussen de geboorde gaten weer.

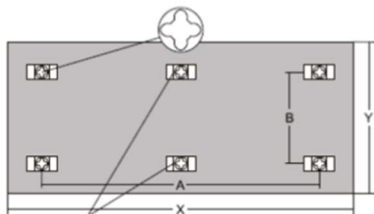
### Montage tegen de wand

De panelen kunnen horizontaal of verticaal worden gemonteerd. Boor de gaten voor montage zoals weergegeven in Afb. 4 (horizontale montage) of Afb. 5 (verticale montage). De afmetingen bij A en B geven de afstand tussen de geboorde gaten weer. Panelen zijn ook geschikt voor plafond montage.

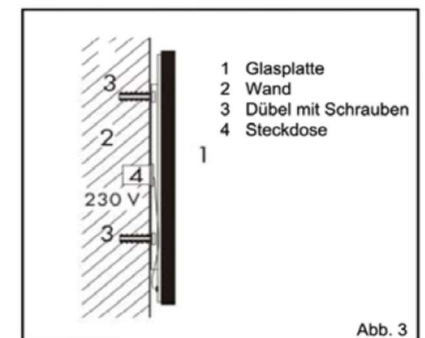
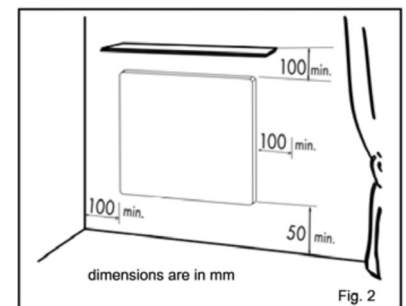
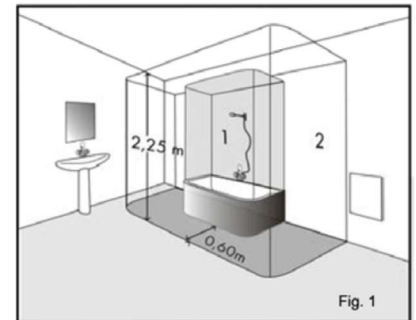
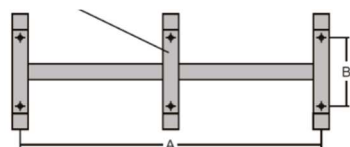
### Veiligheidsafstanden

De afstand tussen de onderkant van het paneel en de vloer moet minimaal 50 mm zijn; aan te raden is 150 mm. De veiligheidsafstand aan de zijkant (bijv. ten opzichte van meubels) moet minimaal 100 mm zijn. 100 mm is ook de minimale veiligheidsafstand boven het paneel (zie Afb. 2). In badkamers moet het paneel worden gemonteerd volgens de norm HD 60364-7-701:2007 en is montage van het paneel uitsluitend toegestaan zoals weergegeven in Afb. 1 (buiten zone 1 en 2). Het paneel is een klasse II-apparaat met beschermingsgraad IP 44. Het paneel mag niet recht onder een stopcontact worden gemonteerd.

Fig. 4



Alleen Kronos 850



Watt	A mm	B mm
300	340	360
500	885	190
600	660	360
850	383/766	360
Watt	A mm	B mm
300	340	280
500	885	115
600	660	280
850	383/766	280

## Elektrische installatie

Het paneel is voorzien van een twee aderige kabel voor 1/N 230 V/Hz.

Kleurmarkering van de geleiders:

Fase: bruin

Centrale (live) geleider: blauw

De stroomkabel wordt aangesloten op een doos aan de wand, zie Afb. 3.x.

De stroomkabel moet worden voorzien van een mogelijkheid voor loskoppeling van de netstroom waarbij de afstand tussen de losgekoppelde contacten ten minste 3,5 m is voor alle polen. Indien de stroomkabel van dit apparaat beschadigd raakt, moet deze worden vervangen door de producent of een onderhoudsmonteur.

## Het paneel bedienen

We raden u aan dit paneel te bedienen met behulp van een externe kamerthermostaat met schakelaar (bijv. uit de serie Atlas).

De kamerthermostaat zorgt ervoor dat de ingestelde luchttemperatuur in de kamer gelijk blijft.

Het paneel is bovendien uitgerust met een thermostaat met temperatuurbegrenzer die de veilige werking garandeert.

## Het paneel demonteren

Koppel het paneel via een tweepolige schakelaar los van de stroom voordat u het paneel demonteert. Til het paneel op en verplaats het opzij, zodat het paneel loskomt van de schroeven. Verder moet de voedingskabel los worden gekoppeld van de wandcontact doos.

## Technische Specificaties

Type	Afmetingen mm LxWxH	Gewicht KG	Vermogen W	Amperage A	Voltage V AC	Bescherm Klasse	Bescherm Waarde
GS300	585x585x39	10	300	1,3	230	II	IP44
GS500	1200x400x39	11	500	2,2	230	II	IP44
GS600	1185x585x39	18	600	2,6	230	II	IP44
GS850	1185x785x39	22	850	3,7	230	II	IP44

Het paneel kan worden gemonteerd op basis van brandbaarheid klasse C of D.

***Instructie voor het schoonmaken van het paneel***

Maak altijd het totale oppervlak van het glas schoon, maak nooit alleen een klein deel van het glas schoon. Maak het glas altijd eerst nat voor het reinigen.

Gebruik altijd een goede glasreiniger .

Neem na het schoonmaken van het glas het glas af met een droge doek.

***Alle producten die waterstoffluoride of fluoride derivaten bevatten worden verboden te gebruiken, omdat deze de coating van het paneel en het glasoppervlak kunnen beschadigen.***

***Sterke zuren en alkalische producten zijn verboden te gebruiken evenals schurende schoonmaakmiddelen.***

Het paneel moet worden beschermd tegen agressieve substanties zoals lijm, soda, cement etc. en het paneel mag niet in contact komen met elk soort verf of lak.

**Garantievoorwaarden**

De leverancier biedt 24 maanden garantie voor het product, gerekend vanaf de datum van aankoop. De garantie dekt geen defecten als gevolg van het transport, onzorgvuldige hantering of niet-professionele installatie. De garantie is ook niet van toepassing indien het paneel door een niet-professional is gerepareerd of in geval van dagelijkse slijtage van het product.

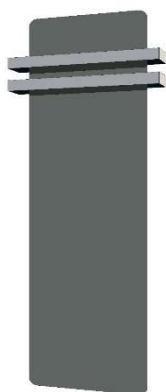
***Confirmation of sale*** :.....

***Datum aankoop*** :.....

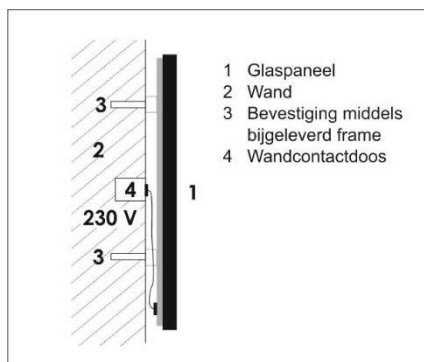
***Serie nummer*** :.....

***Verkocht door*** :.....

# Maattekeningen voor de Kronos Infrarood Panelen



Tekening voor wandmontage

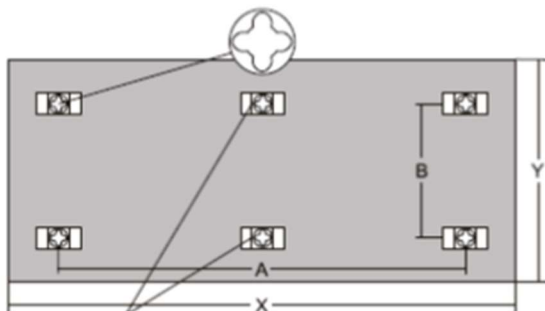


Beschikbare kleuren: Mat wit, Mat zwart en Mat antraciet.

## Technische Specificaties

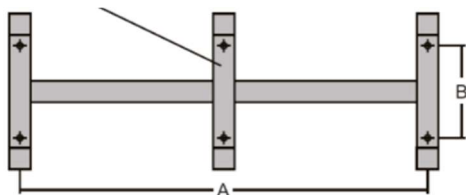
Type	Afmetingen mm LxWxH is X en Y	Gewicht KG	Vermogen W	Amperage A	Voltage V AC	Bescherm Klasse	Bescherm Waarde
GS300	585x585x39	10	300	1,3	230	II	IP44
GS500	1200x400x39	11	500	2,2	230	II	IP44
GS600	1185x585x39	18	600	2,6	230	II	IP44
GS850	1185x785x39	22	850	3,7	230	II	IP44

## Tekening en maatvoering voor bevestiging wandbeugels



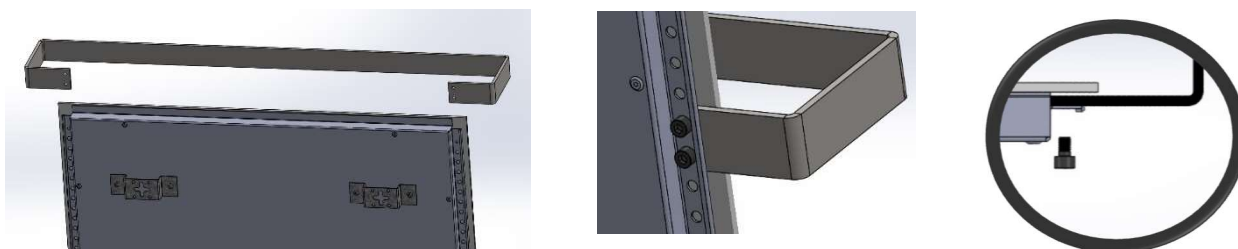
Watt	A mm	B mm
300	340	360
500	885	190
600	660	360
850	383/766	360

Maatvoering van de boorgaten van de ophangbeugel



Watt	A mm	B mm
300	340	280
500	885	115
600	660	280
850	383/766	280

## Bevestiging van de handdoekrekken



## Bevestiging van de side cover bars

