

BADKAMER VERLICHTING

Art.nr.: 93245 CHROOM
Art.nr.: 93247 WIT

BASE ON WALL DESIGN S LED opbouwspot

Galvano Groothandel BV
Postbus / P.O. Box 625

5600 AP Eindhoven
The Netherlands

T +31 (0) 40 214 14 14

E info@galvano.nl
W www.galvano.nl

Wij bieden u ideale verlichtingsoplossingen voor uw badkamer. Uitgekiende armaturen waarvan het design en de functionaliteit bijdragen aan de sfeer in uw badkamer en waarmee uw interieur prachtig uitgelicht wordt. Uiteraard zijn deze armaturen getest op veiligheid en worden IP-waarden erbij vermeld. Laat ook uw badkamer baden in een zee van lichtoplossingen!

GARANTIE

De standaard op boden garantietermijn voor dit product betreft 3 jaar.

De wederpartij dient de geleverde zaak onmiddellijk bij ontvangst op haar deugdelijkheid te controleren. Aanspraak op het herstel of vervanging bestaat slechts indien de wederpartij:

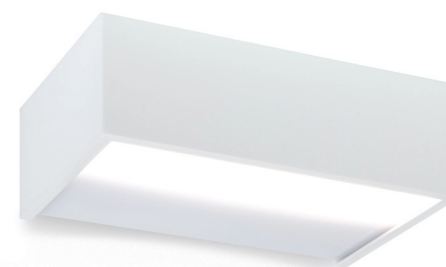
- in geval van zichtbare gebreken deze terstond ter kennis brengt van de leverancier.
- in geval van niet zichtbare gebreken de leverancier schriftelijk van deze gebreken in kennis stelt, binnen 2 (twee) werkdagen na de dag waarop de wederpartij de gebreken heeft ontdekt, of redelijkerwijs had kunnen ontdekken, en daarbij aantoont dat de instructies van de leverancier voor gebruik en onderhoud en bediening zijn opgevolgd, terwijl de gebreken niet het gevolg zijn van normaal te achten slijtage, misbruik, onachtzaamheid, ongeval, overschrijding van de door de leverancier voorgeschreven limieten of van wettelijke veiligheidsvoorschriften, of indien het product is gerepareerd of gewijzigd zonder toestemming van de leverancier of een door haar erkende reparateur, bestaat geen aanspraak op herstel of vervanging.

Niet nakoming door de wederpartij van één of meer van zijn verplichtingen ontheft de leverancier van al haar garantie-verplichtingen. Bij montage van eigen artikelen van de wederpartij ontheft de leverancier zich van alle garantiepunten.

Op de garantie kan geen aanspraak gemaakt worden als het defect veroorzaakt is door:

- bij van buiten komend onheil zoals blikseminslag en dergelijke.
- oververhitting door centrale of andere verwarming of door gebruik van een hoger wattage dan voorgeschreven.
- blootstelling aan vochtigheid, extreme warmte of zonlicht of extreme koude.

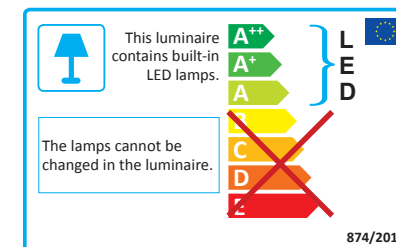
Verbruiksonderdelen zoals lichtbronnen (bijvoorbeeld gloeilampen en halogeenlampen) vallen buiten de garantie. Dit geldt ook voor goederen ouder dan 1 jaar.



CHROOM



WIT



230	VOLTAGE	44	IP	700 lm	LUMEN	meer 1000	SCHAKEL-CYCLUS		ECO FRIENDELY
4,6W	WATTAGE MAX.		DRIVER INCL.	2700K	KELVIN	80	CRI		CE MARK
	LICHTBRON LED INCL.		NIET DIMBAAR	0,8	POWER-FACTOR	40° C	OMGEVINGS-TEMPERATUUR		ROHS
	INDOOR	70%	LUMEN-BEHOUD	50.000 uren	LEVENSDUUR LED		GRADEN-BUNDEL 110°		

Art.nr.: 93245 CHROOM

Art.nr.: 93247 WIT

BASE ON WALL DESIGN S LED opbouwspot INFO.



LET OP:

- Volg en bewaar deze gebruiksaanwijzing.
- Zorg ervoor dat de netspanning uitgeschakeld is voor installatie, reparatie of onderhoud.
(Installatie, reparatie en onderhoud uitsluitend door gekwalificeerde personen).
- Voor reparatie of onderhoud uitsluitend originele delen gebruiken.
- Gebruik het armatuur alleen binnenshuis.
- Armatuur en keerringen moeten bij montage geheel schoon en droog zijn.
- Dit armatuur niet openen of installeren tijdens regen of hoge luchtvochtigheid.

De fabrikant aanvaardt geen enkele aansprakelijkheid voor letsel of schade als gevolg van een verkeerde toepassing van het armatuur. De fabrikant aanvaardt geen garantie in geval van het niet behandelen van de lampen volgens de richtlijnen van de fabrikant. Als er schade aan elektrische onderdelen te vinden zijn, vraag dan een elektricien om het te vervangen.

Onderhoud is behoud:

Een goede instandhouding van het armatuur is sterk afhankelijk van omgevings- en onderhoudsfactoren. Hierop kunnen wij geen invloed uitoefenen.

- Schakel voor de zekerheid de elektriciteit uit!
- Gebruik geen bijtende, chemische middelen of schurende schoonmaakmiddelen.
- Armaturen kunnen het beste schoongemaakt worden met een zachte licht vochtige doek. Hiermee kunt u de lamp afdoen en direct daarna met een zachte licht droge doek wrijven i.v.m. "opdroog plekken".

NOTE:

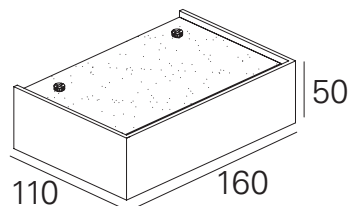
- Follow and keep this instructions manual.
- Make sure that the mains voltage is switched off for installation, reparation or maintenance.
(Installation, reparation and maintenance only by qualified persons).
- Use only original parts for repairs or maintenance.
- Use the fixture only indoors.
- Lighting fixture and retaining rings must be clean and dry before assembly.
- Do not open or install this luminaire during rain or highly humid condition.

The manufacturer accepts no liability for any injuries or damages resulting from the incorrect use or installation of the fixture. Any operation performed on the fixture that is not in accordance with instructions will void manufacturer's warranty. If you find any damage to the electrical parts, please ask a qualified electrician to replace it.

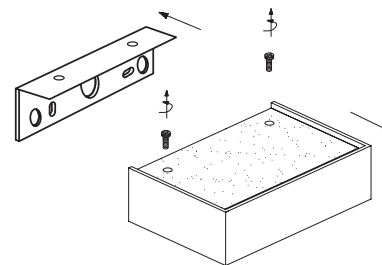
Maintenance is preservation:

A good preservation of the fixture is highly dependent on environmental factors and maintenance. We cannot exercise any influence on this.

- Make sure that the mains voltage is switched off before you begin.
- Do not use strong, chemicals or abrasive cleaners.
- Luminaires are best cleaned with a slightly damp soft cloth and then immediately wipe with a dry soft cloth to prevent stains.

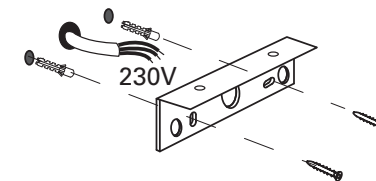


1



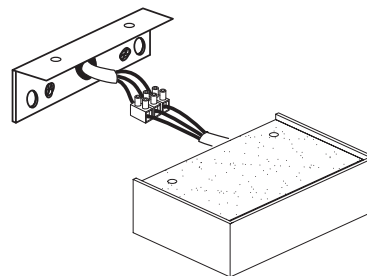
Schroef de beugel los van het armatuur

2



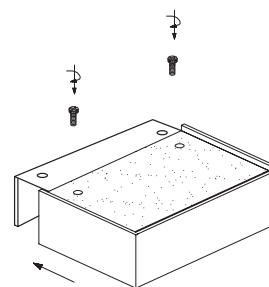
Monteer de beugel aan de wand

3



Sluit de bedrading aan

4



Schroef het armatuur aan de beugel vast

5

