

Mijn badkamer  
Ma salle de bains  
My bathroom



Mijn domein | Mon domaine | My domain





# Retard Perron 6 Delay



# Retard

# 08.33 uur

*Het leven neemt je elke dag in beslag.* Soms van minuut tot minuut. Wat er ook tegenzit of wat er ook meezit, vergeet in alle drukte jezelf niet. De energie die je kwijt raakt, moet je bewust weer aanvullen. Neem er de tijd voor en creëer zelf de ideale situatie om lichaam en geest in balans te brengen en te houden. Zet tegenover inspanning een gezonde ontspanning. Wat ons betreft, hoef je daarvoor niet eens de deur uit. Stap thuis van

de ene tijdzone in de andere en laat de wereld buiten je op zijn beloop. *La vie vous accapare quotidiennement.* Elle ne vous laisse parfois pas une seule minute de libre. Que les circonstances soient favorables ou non, il est pourtant primordial de ne pas oublier de prendre soin de vous. Vous devez en effet refaire le plein de l'énergie dépensée. Prenez le temps nécessaire à cela et créez vous-même le cadre idéal pour accéder à

# Afspraak uitstellen

# Deadline

# Perron 6

# Delay

l'équilibre du corps et de l'esprit et maintenir cet équilibre. Compensez l'effort par une décontraction saine. En ce qui nous concerne, vous n'avez pas besoin de vous déplacer pour cela. Passez chez vous d'un fuseau horaire à l'autre et laissez le monde extérieur suivre son cours. *Life occupies you every day.* Sometimes your every minute. Whatever goes wrong or whatever goes right, do not ignore yourself in the

rush. You need to consciously replenish the energy you lose. Take the time to create the ideal situation to rebalance body and mind. Set healthy relaxation against exertion. As far as we are concerned, you need not even leave the house to do so. Go from one time zone to another at home and leave the world outside behind.

Mijn badkamer  
Ma salle de bains  
My bathroom



**Sphinx**

MAASTRICHT







# Espac Jezelf Nieuwe ideeën Nieuw en

*Zet de tijd even stil.* Vergeet de wereld om je heen. Stap uit de drukte van de dag in de rust die je zelf creëert. Spoel de spanning van je af. Duik onder in jezelf en vind je balans terug. Geniet intens van het water om nieuwe energie op te doen en je gedachten de vrije loop te laten. Dat verdien je, elke dag. Creëer die vitaliserende rust in je eigen domein. Met de ingrediënten die je in dit Sphinx-boek vindt. Combineer ze tot een eigen

sfeer. Tot de badkamer die meer is dan een badruimte. In jouw eigen domein. *Arrêtez le temps.* Oubliez le monde qui vous entoure. Évadez-vous de l'agitation de la journée en plongeant dans le calme que vous aurez créé vous-même. Débarrassez-vous de la tension. Ressourcez-vous et partez à la recherche de votre équilibre intérieur. Profitez intensément de l'eau pour faire le plein d'énergie et pour laisser libre cours à vos pensées.



7

# Tijd voor jezelf

# Creëerugvinden

# Outer space

# We energie

Vous méritez cela, chaque jour. Générez ce calme vivifiant dans votre propre domaine, grâce aux ingrédients que vous trouverez dans ce livret Sphinx. Combinez-les afin d'obtenir une ambiance qui vous est propre, pour en faire une salle de bains qui ne se réduit pas à sa simple fonction. Dans votre propre domaine. *Arrest time for a while.* Forget the world around you. Go from your hectic day to the peace you create yourself.

Wash the tension away. Submerge into yourself and rediscover your balance. Enjoy the water to gain new energy and to allow your thoughts to wander. You deserve it, every day. Create that vitalising peace in your own domain. With the ingredients you will find in this Sphinx book. Combine them into your own ambiance. Into the bathroom that is more than a space to bathe. Into your own domain.



Mijn badkamer  
Ma salle de bains  
My bathroom



# Mon style Mijn stijl Salle de bains My Mijn badkamer bathroom

*Welke stijl spreekt jou aan?* Iedereen is anders, kijkt anders tegen vormen en stijlen aan en voelt zich bij het ene badkamerconcept beter thuis dan bij het andere. Daarom heeft Sphinx een ruime keus uit verschillende concepten, waarbinnen alle elementen op elkaar zijn afgestemd. In dit boek presenteren we zeven werelden van vorm- en lijnenspel. Soms zijn de verschillen groot, dan weer zeer subtiel. Zo vindt iedereen bij Sphinx het badkamerdomein dat precies past.

*Quel style vous plait?* Chaque personne est différente et apprécie les formes et les styles d'une façon bien personnelle. Chacun se sentira ainsi plus attiré par une formule de salle de bains plutôt que par une autre. C'est pour cette raison que Sphinx dispose d'un choix étendu de formules diverses, dans lesquelles tous les éléments sont harmonisés les uns aux autres. Dans ce livret, nous vous présentons sept univers de jeux de formes et de lignes, aux différences parfois importantes et parfois très subtiles. Chacun pourra ainsi trouver chez Sphinx le domaine de salle de bains qui lui correspond pleinement.

*Which style appeals to you?* Everyone is different, looks at shapes and styles differently and feels more at home in one bathroom concept than in another. That is why Sphinx offers a wide choice of different concepts. Within these concepts all elements are coordinated. In this book we present seven worlds of shapes and patterns. Some are widely divergent, others differ only subtly. In this way, everyone finds the bathroom domain that is the perfect fit at Sphinx.



## Sphinx 300 Basic

### Ingetogen en ruimtelijk.

Eenvoud en openheid zijn de pijlers voor de filosofie die de basis is voor de ontwerpen van de Sphinx 300. De duidelijke vormgeving geeft rust en ruimte, ook voor het oog.

### Discrétion et espace.

Si la simplicité et la transparence constituent pour vous les atouts indispensables, c'est la philosophie qui se trouve à la base de la ligne Sphinx 300. L'esthétique claire génère une impression de calme et d'espace.

### Subdued and spacious.

Strength in simplicity and openness, that is the philosophy on which the designs of the Sphinx 300 are based. The plain design affords peace and quiet and space, to the eyes as well.

## Sphinx 315

### De juiste balans.

De compacte maatvoering van Sphinx 315 gaat gepaard met vormen die vanaf het begin met het oog op ruimtebesparing, functionaliteit en esthetische behoeften van gebruikers werden ontworpen.

### L'équilibre correct.

Le mesurage compact de la série Sphinx 315 s'allie avec des formes qui ont été conçues, dès le début, en vue d'un gain de place, de la fonctionnalité et des besoins esthétiques des utilisateurs.

### The perfect balance.

The compact dimensions of the Sphinx 315 range combine with shapes designed to save space and meet the functional and aesthetic needs of the user.

## Sphinx 320

### Buitengewone flexibiliteit.

Wastafels van 50 cm tot 130 cm, closet en bidet in bijpassend design, en een aantrekkelijk assortiment badkamermeubelen. Het hoekige ontwerp van Sphinx 320 biedt individuele mogelijkheden bij het inrichten van de badkamer.

### Une flexibilité exceptionnelle.

Lavabos de 50 cm à 130 cm, cuvettes et bidets assortis et une gamme attrayante de meubles de salle de bains. Le design anguleux du Sphinx 320 offre de grandes possibilités de personnalisation des salles de bains.

### Exceptional flexibility.

Washbasins ranging from 50 cm to 130 cm, closet pans and bidets with matching design and an attractive range of bathroom furniture. The angular design of the Sphinx 320 offers highly individualised design options for bathrooms.

## Sphinx 320 xs

### Ruimtebesparend inrichten.

Het zacht geometrische design van Sphinx 320 xs biedt aangenaam veel ruimte en comfort voor kleine badkamers en gastentoiletten, met een uitgebreide keuze aan wastafelvarianten, meubels en lichtspiegelementen.

### Un aménagement compact.

Sphinx 320 xs offrent des solutions compactes et confortables pour les petites salles de bains et toilettes indépendantes, avec une gamme étendue de lavabos, de meubles, et d'ensembles de miroir éclairés.

### A space-saving setup.

The gentle geometric design of the Sphinx 320 xs offers space-saving and comfortable solutions for small bathrooms and guest toilets, with a wide range of washbasin variants, furniture elements, and illuminated mirror units.



## Sphinx 345

### **Modulair en veelzijdig.**

Volgens persoonlijke denkbeelden door ruimtelijke architectuur en comfort gecombineerd.

Sphinx 345 nodigt uit tot een creatief spel met verschillende niveaus.

### **Modulaire et polyvalent.**

Répondent aux souhaits personnels de confort et d'aménagement de l'espace.

Le Sphinx 345 laisse libre cours à votre créativité, à tous les points de vue.

### **Modulair and versatile.**

Combined to suit your personal concepts of spatial architecture and convenience. An invitation from Sphinx 345 to approach the various levels creatively.

## Sphinx 345 xs

### **Eigentijds flexibel.**

Sphinx 345 xs biedt hoogwaardige, attractieve elementen en veel plaats voor alles wat u wilt opbergen. Passend voor elke ruimte. En met een bijzonder effect: een uitnodigende badkamersfeer.

### **Contemporain et flexibel.**

Sphinx 345 xs offrent une gamme d'options de haute qualité et d'espace pour ranger toutes vos affaires. Convient à toutes les espaces. Et de plus: un environnement convivial pour votre espace de salles de bains.

### **Contemporary flexibel.**

Sphinx 345 xs provides a range of high quality, attractive products and lots of space for all the things you want to store. Suitable for any room. And with a very special effect: an inviting living environment for your bathroom.

## Sphinx 365

### **Tijdloos modern.**

De zachte vorm van een moderne lifestyle. In een zacht, modern design biedt Sphinx 365 uitgebreide combinatiemogelijkheden van wastafels, bijpassende badkamermeubels en lichtspiegels.

### **Intemporel moderne.**

Les formes douces d'un mode de vie contemporain. Profitant de lignes douces et modernes, la gamme Sphinx 365 propose un large choix de lavabos, de meubles de salle de bains, et d'ensembles de miroir éclairés.

### **Timelessly modern.**

The gentle shape of a contemporary lifestyle. Using a gentle, contemporary design, Sphinx 365 offers a wide choice of options to combine washbasins, matching bathroom furniture, and illuminated mirror units.



Mijn domein, mijn toekomst. De badkamer zal de komende jaren alleen maar persoonlijker worden. Denk aan de rustieke uitstraling van natuurlijke materialen, zoals hout, vilt en leer. Droom weg bij handgemaakte vormen en schilderijen, losse belijningen en zachte, natuurlijke kleuren. Mon domaine, mon avenir. Au cours des prochaines années, la salle de bains est en passe de devenir un lieu de plus en plus intime. Songez par exemple à la chaleur



rustique des matériaux naturels tels que le bois, le feutre et le cuir. Laissez vos pensées vagabonder le long des formes et des peintures réalisées à la main, des lignes et des couleurs douces et naturelles. My domain, my future. The bathroom will only become more personal in the coming years. Think of the rustic appearance of natural materials, such as wood, felt and leather. Lose yourself in hand-made shapes and paintings, fluent lines and soft, natural colours.

Mijn inhoud | Mon sommaire | My contents

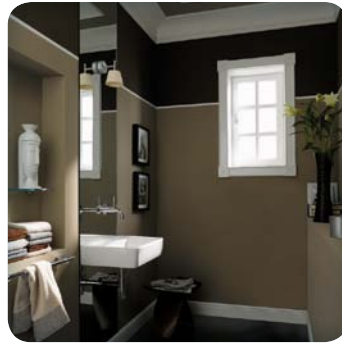
Sphinx  
300  
Basic  
17



Sphinx  
320  
39



Sphinx  
315  
31



Sphinx  
320 xs  
53





Sphinx  
345 xs  
95



Sphinx  
345  
75



Sphinx  
365  
105



Sphinx  
300  
Basic

17



**De serie Sphinx 300 Basic** vormt een verademend vanzelfsprekende basis voor de inrichting van uw badkamer. Elementaire functies en puur comfort zijn doeltreffend gevat in duidelijke vormgeving. Een oase van rust en ruimte is de oogst. De diversiteit binnen het programma van de Sphinx 300 maakt het even goed mogelijk een schitterend sobere als een uitgebreid uitgeruste inrichting te realiseren. Een veelvoud aan maatvarianten in bad en douche zorgt voor de invulling van vrijwel elke ruimtelijke situatie.

**La série Sphinx 300 Basic** est la série de base par excellence pour l'aménagement de votre salle de bains. La clarté des formes se traduit par des éléments extrêmement fonctionnels et confortables. Une oasis de sérénité et d'espace pour votre plus grande satisfaction. La diversité qu'offre la série Sphinx 300 permet de réaliser une salle de bains sobre ou truffée d'équipements. Les nombreux formats de baignoires et de douches permettent d'habiller toutes sortes d'espaces.

**The Sphinx 300 Basic** series forms a natural and refreshing base for any bathroom interior. Elementary functions and pure comfort are perfectly united in a clear-cut design. The result is an oasis of space and serenity. The diversity of the Sphinx 300 product range makes it just as easy to put together a delightfully frugal as an amply furnished interior. A multitude of size variations of baths and showers ensures a perfectly furnished space every time.







**De baden Sphinx B40/300** bieden een passende variatie voor elke ruimte. Het designkenmerk 'meer is minder' heeft geleid tot sierlijke, maar sterke lijnen.

**Les baignoires Sphinx B40/300** offrent également des versions adaptées à chaque espace. Le thème «qui veut le plus veut le moins» a donné naissance à des lignes à la fois séduisantes et fortes.

**The Sphinx B40/300** baths offer an appropriate mix for each space. The design feature "less is more" has led to elegant, but strong lines.





**Koralle S300 douchewanden zijn** leverbaar in de profielkleur aluminium mat en zijn op vrijwel elke gangbare douchebak te monteren.

**Les écrans de douche Koralle S300** sont disponibles avec un profil de couleur aluminium mat et peuvent être montés sur presque tous les receveurs de douche courants.

**Koralle S300 shower enclosures** are available with matt aluminum profiles and are suitable to be combined with practically every conventional shower tray.



**Sphinx 300 Basic** biedt een grote variatie in wastafelmodellen: van een compacte wastafel met een diepte van slechts 40 cm voor de kleinere badkamer, tot de wastafel van 80 cm met maximaal wascomfort voor de grotere ruimte.

**La série Sphinx 300 Basic** offre des modèles de lavabos très variés: d'un lavabo compact présentant une avancée de seulement 40 cm pour les petites salles de bains à un lavabo de 80 cm au confort optimal pour les grands espaces.

**Sphinx 300 Basic** offers a wide variety of washbasin models: from a compact version with a reduced depth of only 40 cm for the smaller bathroom, to a generous 80 cm washbasin which offers maximum comfort for the larger bathroom space.









**Sphinx 300 omvat een** breed assortiment sanitair voor de toiletruimte. Naast de wandcloset met standaard afmetingen biedt de verkorte wandcloset meer bewegingsvrijheid als de ruimte beperkt is. Fontein en in diverse modellen en maatvoeringen maken het aanbod voor de toiletruimte compleet.

**La série Sphinx 300** comprend une vaste gamme d'articles sanitaires pour les toilettes. En plus de la cuvette suspendue aux dimensions classiques, elle dispose d'une cuvette suspendue raccourcie qui offre une plus grande liberté de mouvement dans les espaces restreints. Des lave-mains disponibles en différents modèles et différentes dimensions complètent l'offre pour les toilettes.

**Sphinx 300 bathroom includes** a wide range of products for the toilet room. Besides the closet wall with standard measurements, the shortened wall closet offers more freedom to move when space is limited is. Handbasins in different design and dimensions complete the toilet room offer.





**De Rimfree® wandclosets zonder spoelrand** zijn de nieuwe standaard op het gebied van hygiëne en onderhoudsgemak. Want de unieke spoeltechniek zorgt zelfs bij kleine hoeveelheden spoelwater voor een optimaal spoelgedrag en onberispelijke spoelresultaten. De nieuwe waterverdeler leidt het spoelwater in het closet gelijkmatig naar rechts, naar links en direct in de sifon. De geïntegreerde geleiding van de spoelstroom in de waterverdeler zorgt voor een betrouwbare spoeling, ook bij verschillende spoelstromen. Aanvullende regulerende externe voorzieningen zijn niet nodig.

**Les cuvettes suspendues sans rebord** sont la nouvelle norme en matière d'hygiène et de facilité d'entretien. Elles sont en effet dotées d'une technologie unique qui, même en cas de faibles quantités d'eau de rinçage, procure un rinçage optimal et des résultats irréprochables. Le nouveau répartiteur d'eau dirige l'eau dans la cuvette de façon uniforme, à gauche, à droite et directement dans le siphon. La conduite intégrée du flux de rinçage assure un rinçage efficace, même en présence de différents flux. Tout dispositif de régulation externe est désormais superflu.

**The Rimfree® wallhung closets (without rim)** are the new standard for hygiene and easy cleaning. The unique flushing technique guarantees an optimum flush behavior and impeccable flushing results, even with the smallest amounts of water. The innovative new water inlet leads the water to the right, to the left and directly into the siphon of the closet. The water separator provides a reliable flush, even at different flush flows. Additional regulatory external facilities are not needed.



**Productinformatie Sphinx 300 Basic**  
Zie pagina 132

**Information produit Sphinx 300 Basic**  
Voir page 132

**Product information Sphinx 300 Basic**  
See page 132



Alie



### **Mijn badkamer Mijn verhaal**

Die vriendelijk afgeronde lijn in het design van de Sphinx 300 Basic gaf voor mij de doorslag. Een ingetogen en tegelijk heel persoonlijk concept. Praktisch is de veelvoud aan maatvarianten in bad en douche, zodat inpassing in vrijwel elke ruimtelijke situatie mogelijk is. Ook bij mij thuis. Mijn badkamer is echt mijn domein.

*Anneloes, managementassistent*

### **Ma salle de bains Mon histoire**

La ligne agréablement arrondie du design de Sphinx 300 Basic a été pour moi décisive. Un concept discret et très personnel à la fois. La multiplicité des possibilités de dimensions de baignoire et de douche est très pratique, puisque cela permet quasiment toujours une insertion, quelle que soit la situation de l'espace aménageable. Chez moi aussi. Ma salle de bain est vraiment mon domaine.

*Anneloes, assistante de management*

### **My bathroom My story**

That amiably well-rounded line in the design of the Sphinx 300 Basic was what decided me. A subdued and at the same time very personal concept. The many size varieties in baths and showers are practical. They make it possible to fit them into any space. Even in my home. My bathroom is truly my domain.

*Anneloes, management assistant*







Sphinx  
315

31



**Met de Sphinx 315** serie wordt de juiste balans bereikt. De compacte maatvoering gaat gepaard met vormen die vanaf het begin met het oog op ruimtebesparing, functionaliteit en esthetische behoeften van gebruikers werden ontworpen.

**L'équilibre correct est atteint** avec la série Sphinx 315. Le mesurage compact s'allie avec des formes qui ont été conçues, dès le début, en vue d'un gain de place, de la fonctionnalité et des besoins esthétiques des utilisateurs.

**The Sphinx 315 series** strikes the perfect balance. Its compact dimensions combine with shapes designed to save space and meet the functional and aesthetic needs of the user.



**Een onbetwist voordeel van** de Sphinx 315 serie zijn de diverse vormen en afmetingen van de wastafels. De fraai vormgegeven asymmetrische wastafels volgen de nieuwste trends en verrijken elke badkamer. Diepe waskommen en veel aflegruimte zorgen voor optimale functionaliteit en door de compacte vorm lijkt de badkamer groter.

**Un avantage incontesté de** la série Sphinx 315 sont les différentes formes et dimensions des lavabos. Les lavabos asymétriques et d'un beau design suivent les dernières tendances et enrichissent chaque salle de bains. Les vasques profondes et beaucoup d'espace de rangement assurent une fonctionnalité optimale, et par la forme compacte la salle de bains semble être plus grande.

**Uncontested advantages of the** Sphinx 315 series include a variety of shapes and dimensions for the wash-basins. The stylish asymmetrical washbasins follow the latest trends and enrich every bathroom. Deep basins and ample surfaces optimise functionality, while the compact shape makes the bathroom look larger.





**Dankzij de grote keuze** aan closets in het Sphinx 315 assortiment kan zelfs de kleinste ruimte comfortabel worden ingericht. Zoals bijvoorbeeld het gastentoilet, waar tot nu toe functionaliteit meestal ten koste van de esthetiek ging.

**Grâce au grand choix** de WC dans la gamme Sphinx 315, même l'espace le plus petit peut être aménagé confortablement. Comme, par exemple, les toilettes, où jusqu'ici la fonctionnalité était au détriment de l'esthétique.

**The wide choice of** lavatories in the Sphinx 315 range enable even the smallest room to be furnished with comfort. Ideal for guest bathrooms, where functionality is often sacrificed for aesthetics.



**Productinformatie Sphinx 315**

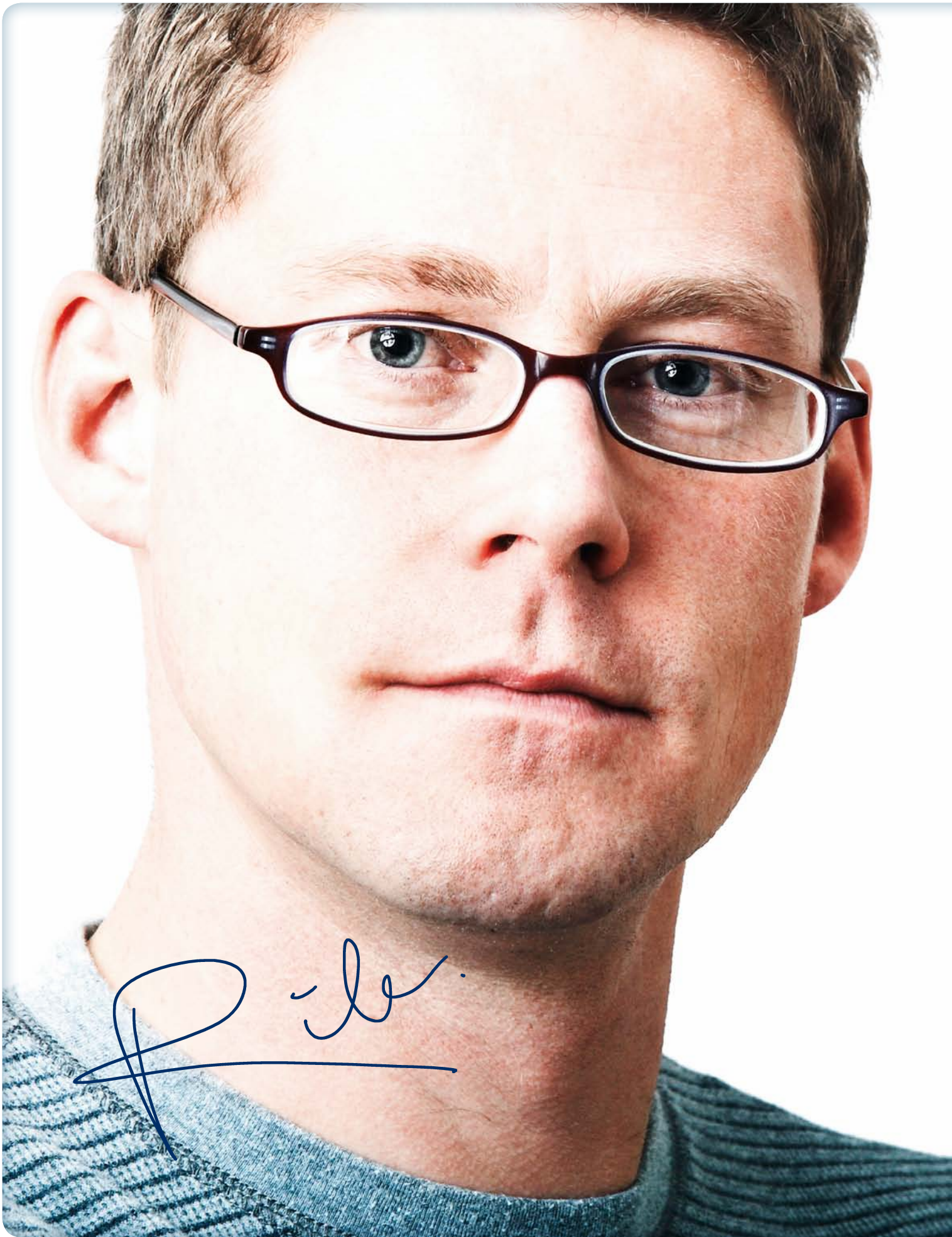
Zie pagina 138

**Information produits Sphinx 315**

Voir page 138

**Product information Sphinx 315**

See page 138





### **Mijn badkamer Mijn verhaal**

Onze badkamer is klein, maar door de compacte vorm van de Sphinx 315 serie lijkt hij veel groter! In een kleine ruimte geeft dat rust. De fraai vormgegeven asymmetrische wastafels volgen de nieuwste trends en verrijken elke badkamer. Het is echt ons domein geworden.

*Rik, kantoorbaan*

### **Ma salle de bains Mon histoire**

Notre salle de bains est petite, mais grâce à la forme compacte de la série Sphinx 315, elle semble beaucoup plus grande! Dans un petit espace, c'est reposant. Les lavabos asymétriques et d'un beau design suivent les dernières tendances et enrichissent chaque salle de bains. C'est vraiment devenu notre domaine.

*Rik, employé de bureau*

### **My bathroom My story**

Our bathroom is small, but the compact shape of the Sphinx 315 series makes it look much larger! That creates calm in a small space. The stylish asymmetrical washbasins follow the latest trends and enrich every bathroom. It really has become our domain.

*Rik, office worker*







Sphinx  
320

39





**Hoekige closet- en bidetvormen** gecombineerd met vlakke closetzittingen: het markante Sphinx 320 design biedt uiterst aantrekkelijke mogelijkheden voor een moderne badkamerinrichting.

**Cuvette et bidet de forme angulaire**, associés à une assise plate: le design marquant du Sphinx 320 offre des possibilités très attrayantes pour les meubles des salles de bains modernes.

**Curved wallhung WC and bidet shapes**, combined with flat seats: The striking Sphinx 320 design offers highly attractive options for modern bathroom furnishings.



**Sterk design gecombineerd met** meubels in eigentijds hoogglans decor. Over opbergruimte is nagedacht: een inwendige lade en zelfsluitende lades bij de wastafelonderbouw, de hoge kasten zijn voorzien van twee kleine lades en in hoogte verstelbare legplanken.

**Un design robuste associé à** des meubles à finition très brillante. Rangement astucieux: un tiroir interne et des tiroirs à fermeture automatique dans les meubles sous-lavabo, armoires hautes dotées de deux petits tiroirs et d'étagères à hauteur réglable.

**Powerful design combined with** furniture in trendy high-gloss finish. Clever storage: an internal drawer and self-closing drawers in undercounter units, the tall cabinets have two small drawers and height-adjustable shelves.





**Wastafels van 50 cm tot 130 cm** voor de brede dubbele wastafel. Closet en bidet in bijpassend design, alsmede een aantrekkelijk assortiment badkamermeubelen. Het hoekige ontwerp van Sphinx 320 biedt zeer individuele vormgevingsmogelijkheden bij het inrichten van de badkamer.

**Lavabos, de dimensions allant de 50 cm à 130 cm** pour le lavabo large double. Cuvettes et bidets assortis et une gamme attrayante de meubles de salle de bains. Le design anguleux du Sphinx 320 offre de grandes possibilités de personnalisation des salles de bains.

**Washbasins, sizes ranging from 50 cm to 130 cm** for the wide double washbasin. Closet pans and bidets with matching design and an attractive range of bathroom furniture. The angular design of the Sphinx 320 offers highly individualised design options for bathrooms.







**De Sphinx 320 biedt** een buitengewone flexibiliteit bij de inrichting, de uitstekende prijs-kwaliteitverhouding maakt deze serie ook bijzonder aantrekkelijk voor de uitrusting van hoogwaardige huurwoningen en openbare ruimtes.

**Le Sphinx 320 assure** une flexibilité exceptionnelle et un remarquable rapport qualité-prix, qui en font également un choix très attrayant pour les appartements en location haut de gamme et des espaces publics.

**Sphinx 320 provides exceptional** flexibility and outstanding value for money, rendering this series a very attractive option for high-grade rented accommodations and public buildings too.









### Opbergruimte met bijzondere voordelen.

Aantrekkelijke badkamermeubels met hoogglans wit front en twee verschillende spiegelkasten zorgen voor een opgeruimde badkamer. Met een hoog niveau van comfort, zoals in hoogte verstelbare legplanken en lades in de hoge kast. De wastafelonderkasten zijn uitgevoerd met een inwendige schuiflade en zelfsluitend mechanisme. Spiegelkasten met niet-verblindende lichtelementen, nightlight, geïntegreerd stopcontact en in de versie van 85 cm voorzien van een uitklapbare zijspiegel.

### Espace de rangement particulièrement avantageux.

Meubles de salle de bains attrayant aux faces avant blanches très brillantes et deux armoires à miroir différentes donnent une allure coquette à la salle de bains. Doté d'un niveau élevé de confort, comme dans les armoires hautes équipées de tiroirs et d'étagères réglables en hauteur. Les meubles sous-lavabo possèdent un tiroir interne doté d'un mécanisme de fermeture automatique. Armoires à miroir avec élément d'éclairage antireflets, veilleuse, prise de courant intégrée et, dans la version 85 cm, un miroir latéral rabattable.

### Storage space with special advantages.

Attractive bathroom furniture with high-gloss white fronts and two different mirror cabinets enhance a tidy appearance in the bathroom. Offering a high level of comfort, including tall cabinets with drawers and height-adjustable shelves. The undercounter units have an internal drawer with self-closing mechanism. Mirror cabinets with non-glare lighting elements, nightlight, integrated power socket and in the 85 cm version, a fold-out side mirror.





**Productinformatie Sphinx 320**

Zie pagina 142

**Information produits Sphinx 320**

Voir page 142

**Product information Sphinx 320**

See page 142





### **Mijn badkamer Mijn verhaal**

Handdoeken, make-upspullen, zeepjes, badschuim. Er liggen heel wat spullen in deze badkamer. Toch ziet het er altijd opgeruimd en fris uit. De Sphinx 320 heeft een moderne look. Je ziet gewoon dat het aan alle kanten klopt. Hier kunnen we nog jaren mee vooruit.

*Jochem, fysiotherapeut*

### **Ma salle de bains Mon histoire**

Des serviettes, le nécessaire de maquillage, des savonnettes, de la mousse de main. Cette salle de bains regorge de tout. Et pourtant elle offre toujours un aspect bien rangé et frais. La Sphinx 320 a un look moderne. On voit qu'on y a bien réfléchi. Elle nous servira bien pendant de longues années encore.

*Jochem, physiothérapeute*

### **My bathroom My story**

Towels, make-up, soap bars, bath foam. This bathroom holds a lot of stuff. And still it always looks organised and fresh. The Sphinx 320 has a modern appearance. You can see that it all makes sense. We can enjoy this for many years to come.

*Jochem, physiotherapist*





Sphinx  
320 XS

53







**Het zacht geometrische design** van Sphinx 320 xs biedt aangenaam veel ruimte en comfort voor kleine badkamers en gastentoiletten, met een uitgebreide keuze aan wastafelvarianten, meubels en lichtspiegelementen.

**Les formes géométriques douces** de la gamme Sphinx 320 xs offrent des solutions compactes et confortables pour les petites salles de bains et toilettes indépendantes, avec une gamme étendue de variantes de lavabos, de meubles, et d'ensembles de miroir éclairés.

**The gentle geometric design** of the Sphinx 320 xs offers space-saving and comfortable solutions for small bathrooms and guest toilets, with a wide range of washbasin variants, furniture elements, and illuminated mirror units.

**Sphinx 320 xs zorgt** voor flexibiliteit. De ruimtebesparende fonteinen en wastafels, met een breedte van 40, 50, 55, 60 en 65 cm, hebben een hoekig, modern afgerond design. Elk hiervan kan worden gecombineerd met een aantrekkelijke onderkast met hoogglans front in wit of lichtgrijs, en met een van de drie lichtspiegelelementen.

**La gamme Sphinx 320 xs** est flexible. Les lave-mains et lavabos compacts, disponibles en largeurs de 40, 50, 55, 60 et 65 cm, présentent des lignes rectangulaires, élégamment arrondies. Chacun de ces éléments peut être combiné à un meuble sous-lavabo attrayant doté d'une face avant ultra-brillante blanche ou gris clair, et d'un ensemble de miroir éclairé parmi trois choix possibles.

**Sphinx 320 xs provides** flexibility. The space-saving handrinse basins and washbasins, available in widths of 40, 50, 55, 60 and 65 cm, have a rectangular, stylishly rounded design. Each of these can be combined with an attractive undercounter unit with a high-gloss front in white or light grey, and one of three illuminated mirror units.









**Het compacte wandcloset**, met een voorsprong van slechts 48 cm, is met gemak zelfs in een kleine ruimte te combineren met het ruimtebesparende bad.

**La cuvette suspendue compacte**, avec son dépassement d'à peine 48 cm, peut être facilement combinée à la baignoire compacte pour équiper même les plus petites salles de bains.

**The compact wallhung closet-pan**, with its projection of only 48 cm, can easily be combined with the space-saving bath to accommodate even the smallest bathrooms.





**Zelfs voor het kleinste** gastentoilet bijzonder geschikt. Met de afmetingen 40 x 25 cm, een klein afleggedeelte links of rechts en de optie te combineren met een onderkast, biedt dit fonteintje heel veel toepassingsmogelijkheden.

**Parfait même pour les** plus petites toilettes indépendantes. Avec ses dimensions de 40 x 25 cm, un petit rebord à gauche ou à droite, et la possibilité d'ajouter une armoire sous-lave-mains, ce lave-mains offre une multitude de possibilités d'application.

**It is eminently suited** for even the smallest guest toilet. With its dimensions of 40 x 25 cm, a small ledge on the left or the right, and the option of adding an undercounter cabinet, this hand basin provides an abundance of application options.

**Bij de 50 cm** brede fontein kan gekozen worden uit drie varianten: een symmetrische versie met aan beide zijden een afleggedeelte en twee asymmetrische fonteinen met een afleggedeelte links of rechts. Heel praktisch: de handdoekhouder die, om ruimte te besparen, in de onderkast is geïntegreerd.

**Le lave-mains de 50 cm** de large est disponible en trois variantes: une version symétrique avec des rebords de chaque côté, et deux versions asymétriques avec un rebord à gauche ou à droite. Détail pratique: un porte-serviette intégré dans l'armoire sous-lavabo permet de gagner de la place.

**The 50 cm wide** hand basin is available in three varieties: a symmetrical version with ledges on both sides, and two asymmetrical ones with a ledge either on the left or on the right. Practical detail: a towel rail is integrated in the undercounter cabinet to save space.











**Hoe mooi en efficiënt** zelfs de kleinste ruimte kan worden ingericht, bewijst de hoekfontein van de serie Sphinx 320 xs met een zijlengte van 32 cm.

**À la fois élégant** et efficace, le lave-mains d'angle de la gamme Sphinx 320 xs, avec ses côtés de 32 cm, trouve sa place dans les espaces les plus confinés.

**Both stylish and efficient** - Sphinx 320 xs series' corner handrinse basin, with its 32 cm sides, fits in the smallest of spaces.



**Ruimtebesparend inrichten betekent aangenaam** leven – met Sphinx 320 xs. Bijzonder comfortabel is ook de asymmetrische, 65 cm brede wastafel in combinatie met de bijpassende onderkast. Met veel bewegingsvrijheid door de kleine voorsprong van 37 cm, het grote afleggedeelte rechts of links, veel opbergruimte en praktisch geïntegreerde handdoekhouder.

**Un aménagement compact pour** une vie confortable – avec la gamme Sphinx 320 xs. Une autre option confortable est le lavabo asymétrique de 65 cm de large avec son armoire sous-lavabo assortie. Il offre une latitude de positionnement considérable grâce à son faible dépassement de 37 cm, un grand rebord à gauche ou à droite, un espace de rangement confortable, et un porte-serviette astucieusement intégré.

**A space-saving setup for** a comfortable life – with Sphinx 320 xs. Another comfortable option is the 65 cm wide asymmetrical washbasin with matching undercounter cabinet. Offering a great deal of space due to its small projection of 37 cm, the large ledge on the left or on the right, generous storage space, and ingeniously integrated towel rail.





**Sphinx 320 xs.** De moderne manier om kleine ruimten comfortabel en functioneel in te richten.

**Sphinx 320 xs.** Comment rendre les espaces restreints d'aujourd'hui à la fois confortables et fonctionnels.



**Sphinx 320 xs.** Today's way of making small spaces both comfortable and functional.



**Kwaliteit zit in de details.** Zoals de softclose meubeldeuren, en de verchromde handgrepen en profiel.

**La qualité se voit** dans les détails. Citons, par exemple, les portes d'armoire à fermeture automatique, ainsi que les poignées et bandes décoratives chromées.

**Quality is in the details.** Such as soft-closing cabinet doors and chrome-plated handles and decorative profiles.





**Sphinx baden en Koralle** douchebakken vormen de ideale aanvulling op de ruimtebesparende serie Sphinx 320 xs.

**Les baignoires Sphinx et** les receveurs de douche Koralle constituent le complément idéal aux éléments compacts de la gamme Sphinx 320 xs.

**Sphinx baths and Koralle** shower trays constitute the ideal complement to the space-saving Sphinx 320 xs series.



**Productinformatie Sphinx 320xs**

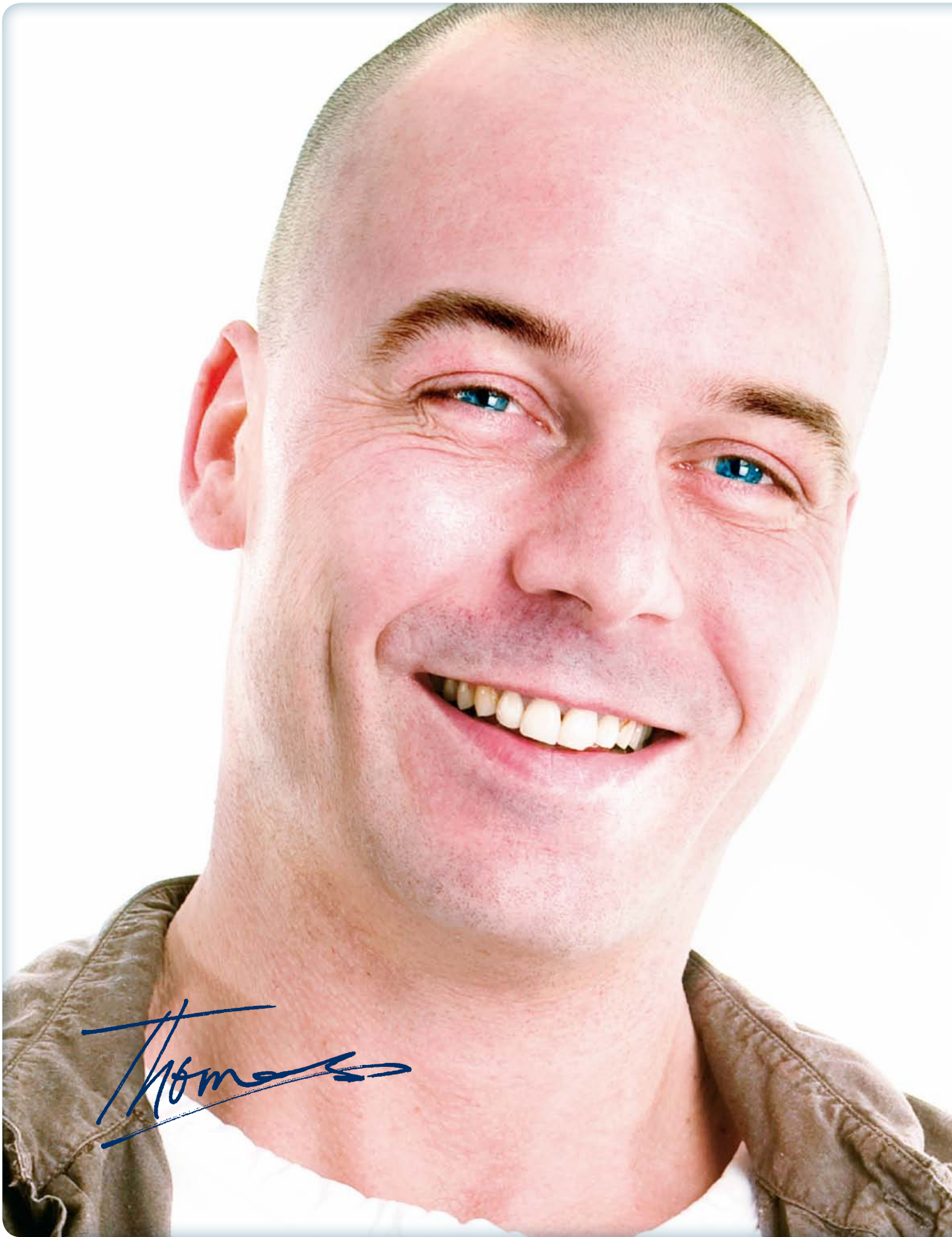
Zie pagina 148

**Information produits Sphinx 320xs**

Voir page 148

**Product information Sphinx 320xs**

See page 148





### **Mijn badkamer Mijn verhaal**

Een serieuze badkamer in een kleine ruimte, dat blijft puzzelen. Maar de Sphinx 320 xs maakt het eenvoudig. Efficiënt gebruik van de ruimte stond duidelijk voorop, maar tegelijk straalt de badkamer een zekere luxe uit. Het voelt ruimer dan het is. Met een mooi design. Hoekig en toch zacht.

*Thomas, webdesigner*

### **Ma salle de bains Mon histoire**

Une salle de bains qui a du sér ieux et qui prend peu d'espace, voilà un sacré casse-tête. Mais la Sphinx 320 xs rend la chose simple. Ce qui a absolument primé, c'était une utilisation efficace de l'espace, mais en même temps il émane aussi de la salle de bains une certaine sensation de luxe. Elle semble plus spacieuse encore qu'elle ne l'est. Avec un joli design. Angulaire, mais sans céder à la douceur.

*Thomas, créateur de sites internet*

### **My bathroom My story**

Fitting a serious bathroom in a small space can be a real head breaker. But that's in the past now thanks to the Sphinx 320 xs. An efficient use of space was clearly top priority, but at the same time, this bathroom exudes a certain luxury. It feels bigger than it is. And the design is beautiful. Angular yet soft.

*Thomas, web designer*





**Sphinx**  
**345**

**75**



**Grafisch exacte contouren, organisch** vloeiende vormen voor moderne, architectonische badkameroplossingen.

**Des contours géométriques parfaits,** un lavabo tout en fluidité pour des salles de bains à l'architecture avant-gardiste.



Inner basin blending graphically-precise contours with organic flow for modern architectural bathroom solutions.



**Wastafel en meubel volgens** persoonlijke denkbeelden door ruimtelijke architectuur en comfort gecombineerd. De lichtlijst en het planchet aan de spiegel kunnen zijdelings worden verplaatst. Sphinx 345 nodigt u uit tot een creatief spel met verschillende niveaus.





**Le lavabo et le mobilier** répondent aux souhaits personnels de confort et d'aménagement de l'espace. Le bandeau lumineux et la tablette sont latéralement décalés; le Sphinx 345 laisse libre cours à votre créativité, à tous les points de vue.

**Washbasin and bathroom furniture**, combined to suit your personal concepts of spatial architecture and convenience. Strip light for mirror and shelf below is displaced sideways. An invitation from Sphinx 345 to approach the various levels creatively.



**Het omvangrijke aanbod aan** wastafels omvat ook asymmetrische vormen. De bijzonderheid: een uitsparing in het keramiek, uitgerust met een decoratieve schaal. Innovatief en modern – elegant.

**La gamme étendue de** lavabos comprend également des formes asymétriques. Leur particularité: une cavité dans la céramique, permettant d'accueillir une coupelle décorative. Innovation et élégance contemporaine.



**The wide range of** available washbasins also includes asymmetrical designs. Special feature: the ceramic is indented to accommodate a decorative dish. Innovative, modern, elegant.





**In stijl. Persoonlijk. Innovatief. Sphinx 345.**

Buitengewone inrichtingsmogelijkheden, zoals de nieuwe verbinding van hoge spiegelkast en staande lage kast. Voor meer individualiteit.

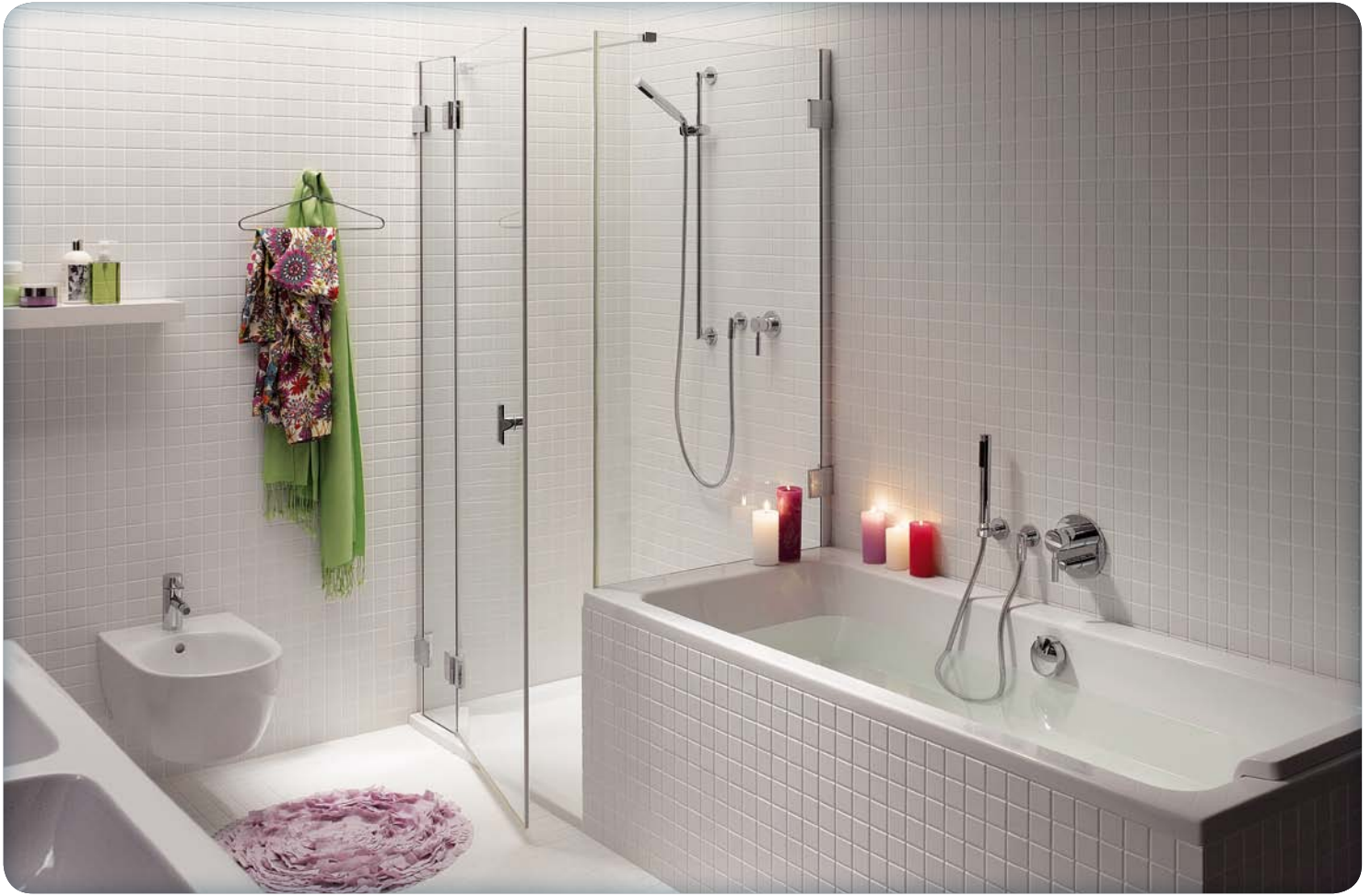
**Élégance. Individualisme. Innovation. Sphinx 345.**

Des conceptions hors du commun s'offrent à vous, par exemple en associant l'armoire à miroir et l'armoire latérale. Pour une salle de bains qui vous ressemble.



**Stylish. Personal. Innovative. Sphinx 345.**

Unconventional design possibilities like the novel combination of mirror cabinet and side cabinet. For more individuality.





**Zich goed voelen met** alles, dat daarbij hoort. Van de klassieke dubbele wastafel met onderbouw via wandcloset en wandbidet tot baden – de badkamerserie Sphinx 345 kan uiterst variabel gecombineerd worden. Optioneel om ontspannen te baden: het nekkussen.

**Le bien-être – et tout** ce qui va avec. Du double-lavabo traditionnel avec meuble sous-lavabo aux baignoires, en passant par les WC et bidets – la ligne de salles de bains Sphinx 345 offre d'infinies possibilités de combinaison. En option pour une détente totale lors du bain: l'appuie-tête.

**Comfort, and everything that** entails. From the classic double washbasin with vanity unit or the WC and bidet right through to baths – the Sphinx 345 bathroom range offers an exceptionally flexible range of possible combinations. A further option for a truly relaxed bathing experience is the neckrest.



**Eveneens in comfortabele weelde:** de wastafels Sphinx 345 van 120 cm met en zonder kraangaten. En een op de vloer staande lage kast, die bovendien nieuwe mogelijkheden van ruimtelijke

enscenering opent.

**Pour allier confort et générosité:** ce lavabo de la ligne de salles de bains Sphinx 345, d'une longueur de 120 cm, est proposé avec ou sans trous pour la





robinetterie. Une armoire latérale au sol offre de nouvelles perspectives de rangement et d'aménagement de l'espace.

**Another example of spacious** convenience: in the

Sphinx 345 bathroom range is the 120 cm long washbasin with or without tap hole. And a "floor-standing" side cabinet that creates novel opportunities for shaping your living space.









**Met Sphinx 345 nieuwe grenzen ontdekken** – voor persoonlijke accenten en innovatief interieurontwerp.

**Sphinx 345 laissez libre** cours à votre fantaisie – pour votre touche personnelle et un agencement individualisé.

**Explore fresh possibilities with Sphinx 345** – blending personal touches with innovative interior design.

**Productinformatie Sphinx 345**

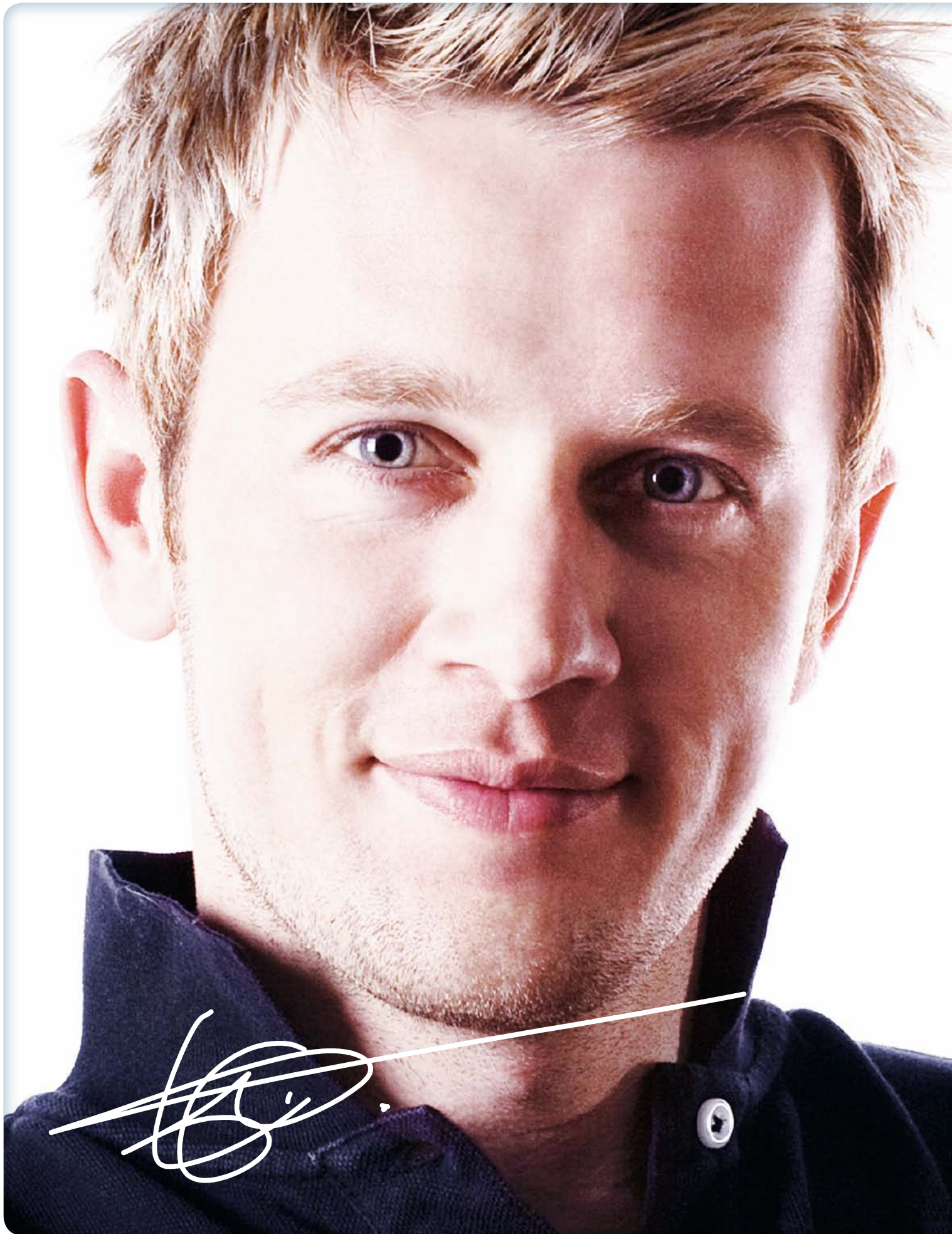
Zie pagina 154

**Information produits Sphinx 345**

Voir page 154

**Product information Sphinx 345**

See page 154





### **Mijn badkamer Mijn verhaal**

De Sphinx 345 serie met zijn vloeiende vormen paste perfect bij mijn wensen: een moderne en tegelijkertijd tijdloze badkamer met innovatieve oplossingen. Zoals de lichtlijst en het planket, die bij montage naar de zijkant kunnen worden verplaatst. Ik kan in mijn domein nu echt genieten van een goed boek in bad.

*Leon, communicatie expert*

### **Mijn badkamer Mon histoire**

La série Sphinx 345 avec ses formes fluides correspondait parfaitement avec ce que je voulais: une salle de bains à la fois moderne et intemporelle, avec des solutions innovantes. Comme le bandeau lumineux et la tablette qui peuvent être décalés latéralement lors du montage. Dans mon domaine, j'ai maintenant vraiment beaucoup de plaisir à lire un bon bouquin dans mon bain.

*Léon, expert en communication*

### **My bathroom My story**

The Sphinx 345 series with its flowing shapes is the perfect match for my wishes – a modern and timeless bathroom with innovative solutions. For example, the lighting cove or the shelf that can be moved aside while mounting. My realm is now the ideal place to enjoy a good book in the bath.

*Leon, communications expert*

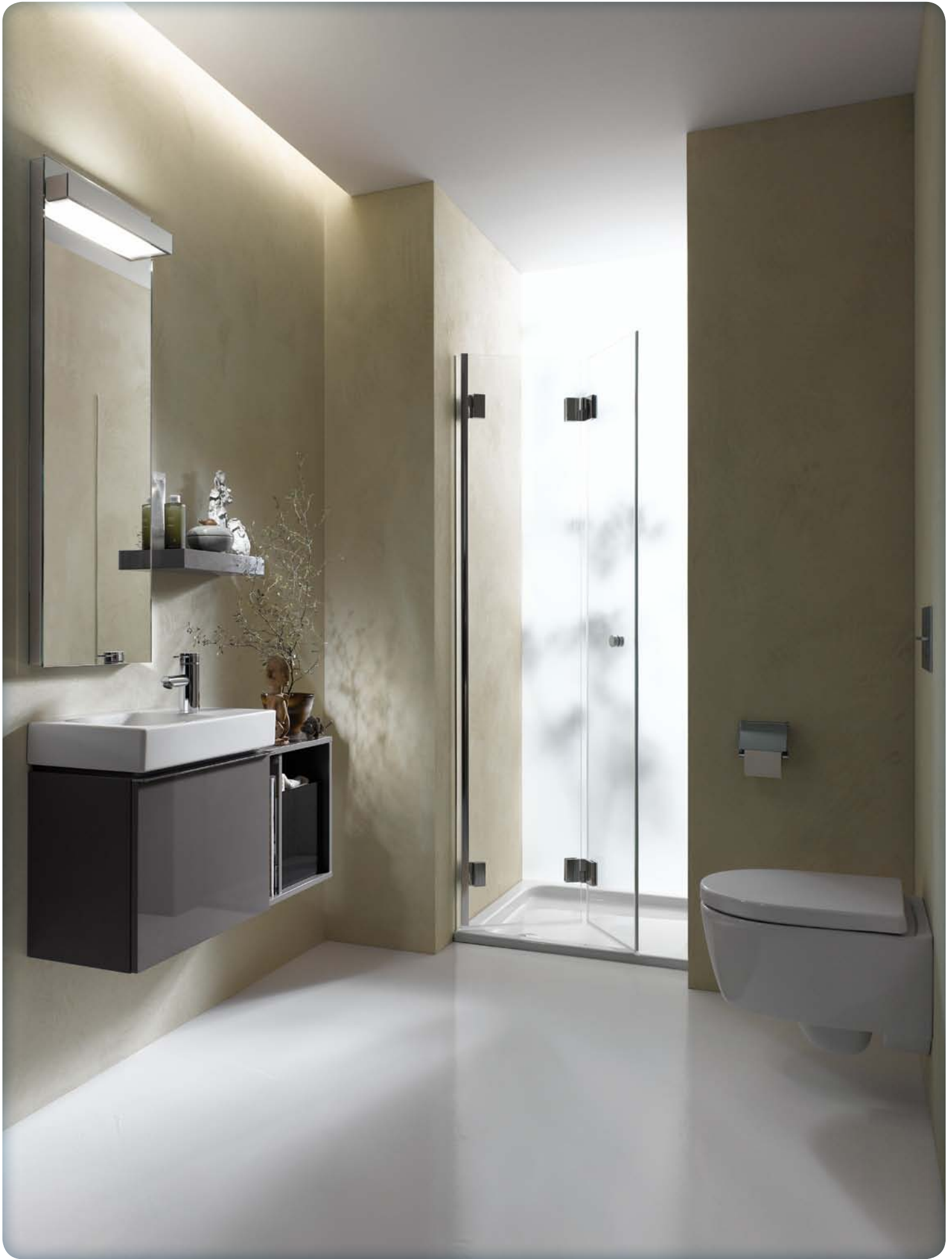






Sphinx  
345 XS

95





**Sphinx 345 xs. Architectonisch helder.** Het moderne, rechtlijnige design van Sphinx 345 xs ondersteunt een heldere taal in de ruimtelijke architectuur. Daarbij biedt deze serie flexibel comfort voor de toiletruimte. Zoals de 53 cm grote wastafel met aflegruimte rechts of links. En als aanvulling: de passende onderkast met zelfsluitende lade. Al even hoogwaardig: de wand-closet uit de Sphinx 345 xs-serie is dankzij een innovatieve wandbevestiging aan de buitenkant esthetisch glad en dus uitermate gemakkelijk in het onderhoud.

**Sphinx 345 xs. Une architecture claire.** Le design moderne et rectiligne de Sphinx 345 xs soutient une architecture claire de l'espace. Ici, cette série de WC pour invités propose des solutions confort très flexibles, comme le lavabo de 53 cm avec surface de rangement à droite ou à gauche. Et, en complément: l'armoire sous évier adaptée avec dispositif d'extraction automatique. Tout aussi exigeant: le WC de la série Sphinx 345 xs a un aspect esthétique lisse et est donc extrêmement facile à entretenir grâce à une fixation murale innovante.

**The Sphinx 345 xs'** modern, linear design supports a clear vernacular in spatial architecture. This series offers flexible comfort to the bathroom. Take for example the 53 cm washbasin with side surface on the left or right. To complement, a matching under-counter unit with self-closing drawer. Of similar high quality: the wall-hung pan from the Sphinx 345 xs series has an innovative wall mount that enables an aesthetically flush exterior, which makes it extremely easy to clean.



**Bij het meubelprogramma van Sphinx 345 xs** horen onderkasten, zijkasten met plexiglasbox, planchets en een open spiegelkast in de drie moderne hoogglanskleuren platinagrijs, bourgogne rood en wit, evenals een niet verblindend lichtspiegelelement.

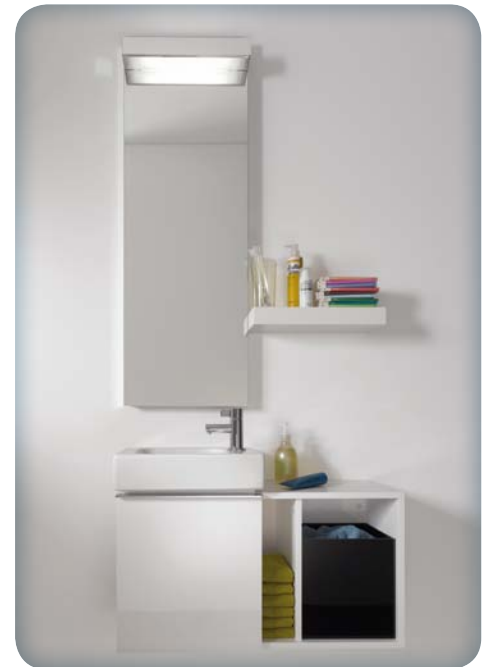
**Dans le programme Sphinx 345 xs**, nous vous proposons également des meubles sous évier, des meubles latéraux avec des boîtes en plexiglas, une étagère et un meuble ouvert avec miroir dans trois couleurs tendances ultra-brillantes, gris platine, rouge bourgogne et blanc ainsi qu'un élément lumineux anti-éblouissement.

**The Sphinx 345 xs** furniture line includes undercounter units, side units with a Plexiglas box, shelves and a open unit with a mirror in three contemporary high-gloss colours: platin grey, burgundy and white, as well as a non-glare illuminated mirror unit.

**Het zijelement met de** attractieve zwarte plexiglasbox is verkrijgbaar in twee maten. Het kan zowel links als rechts direct verbonden worden met de betreffende onderkast. Een perfecte blikvanger en bergruimte in een kleine toiletruimte, zoals hier in combinatie met het slechts 38 cm brede fonteintje en de bijpassende onderkast. Bovendien is er een hoekfonteintje dat met een zijlengte van slechts 32,5 cm uitstekend past in kleinere ruimtes.

**L'élément latéral avec** la boîte noire attractive en plexiglas existe en deux dimensions. Il peut être relié à la fois à droite et à gauche à l'armoire sous évier respective. Parfait pour attirer tous les regards et comme espace de rangement dans les petits WCs pour invités, comme ici en combinaison avec un lavabo de seulement 38 cm de large et une armoire sous évier assortie. De plus, nous vous proposons un lavabo d'angle qui, avec une longueur des côtés de seulement 32,5 cm, est parfait pour de petites pièces avec des coins et recoins.

**The side unit with** its attractive black Plexiglas box is available in two sizes. It can be joined either on the left or the right to the matching undercounter unit. A perfect eye-catcher and storage unit in a small bathroom, like here, in combination with the only 38cm wide handbasin and matching undercounter unit. There is also a corner basin, with a length of only 32.5 cm, ideal for small spaces.





**Spiegel met open kast** of open kast met spiegel – bij Sphinx 345 xs vindt u interessante en bijzondere comfortideeën. Daartoe behoort ook de ruimtebesparende verkorte wandcloset met een diepte van slechts 49 cm diepte, te combineren met een closetzitting met softclose mechanisme.

**Meuble ouvert avec miroir** ou miroir avec meuble ouvert – chez Sphinx 345 xs, vous trouverez des idées confort intéressantes et particulières parmi lesquelles figure aussi un WC qui, avec 49 cm, prend peu de place. Sur demande, ce WC est disponible avec un abattant avec mécanisme softclose.

**Open unit with mirror** or mirror with open unit – Sphinx 345 xs presents exciting and unconventional comfort ideas. These include a space-saving, shortened wall-hung pan with depth of only 49 cm, which can be combined with a seat and cover with softclose mechanism.





**Productinformatie Sphinx 345 xs**

Zie pagina 164

**Information produits Sphinx 345 xs**

Voir page 164

**Product information Sphinx 345 xs**

See page 164



*Phil*





### **Mijn badkamer Mijn verhaal**

Wij hebben regelmatig vrienden van de kinderen over de vloer. Na de verbouwing kan ik ze allemaal met een gerust hart van het toilet gebruik laten maken. De ruimte is beperkt maar de Sphinx 345 xs bood uitkomst. Het compacte wandcloset en de ruimtebesparende fontein maken het kleinste kamertje optisch groter.

*Juul, moeder*

### **Ma salle de bains, mon histoire**

Les copains des enfants viennent souvent chez nous. Depuis les travaux d'aménagement, je peux leur laisser utiliser les toilettes sans me faire de soucis. L'espace n'est pas grand, mais la série Sphinx 345 xs a apporté une bonne solution. Les toilettes compactes suspendues et le lave-main qui permet d'économiser de l'espace donnent à la plus petite pièce une allure plus grande.

*Juul, maman*

### **My bathroom My story**

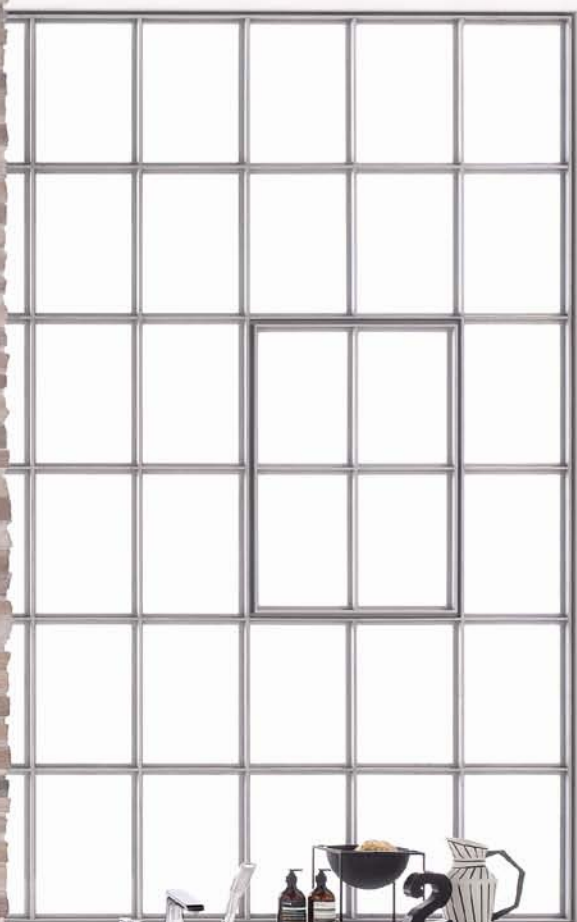
Regularly our children's' friends come stay with us.. After we have renovated our home, our guestroom has turned into a very comfortable and functional environment. Space is limited but the Sphinx 345 xs offers the perfect solution. The compact and wall hung closet and the space saving handbasin make even the smallest room look a lot bigger.

*Juul, mother*

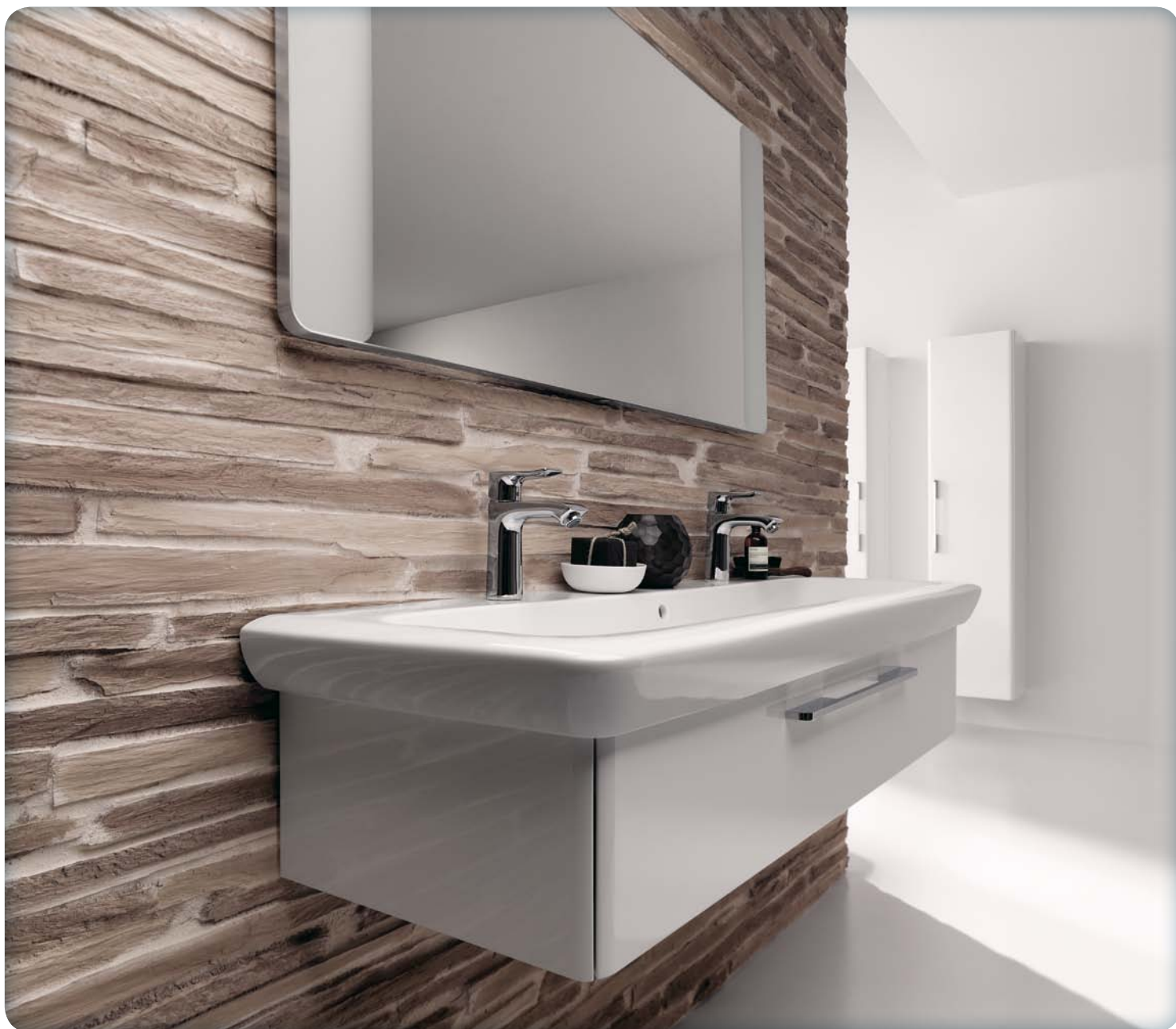


Sphinx  
365

105







**De zachte vorm van een moderne lifestyle.** In een zacht, modern design biedt Sphinx 365 uitgebreide combinatiemogelijkheden van symmetrische en asymmetrische wastafels, bijpassende badkamermeubels en lichtspiegels. De dubbele wastafel van 130 cm breed is de blikvanger in de badkamer.

**Les formes douces d'un mode de vie contemporain.** Profitant de lignes douces et modernes, la gamme Sphinx 365 propose un large choix de combinaisons de lavabos symétriques et asymétriques, de meubles de salle de bains assortis, et d'ensembles de miroir éclairés. Le lavabo double de 130 cm de large attire le regard dans n'importe quelle salle de bains.

**The gentle shape of a contemporary lifestyle.** Using a gentle, contemporary design, Sphinx 365 offers a wide choice of options to combine symmetrical and asymmetrical washbasins, matching bathroom furniture, and illuminated mirror units. The 130 cm wide double washbasin is an eye-catcher in any bathroom.





**Sphinx 365 blinkt uit** door combinatiemogelijkheden.

**Les possibilités de combinaison** de la gamme Sphinx 365 sont innombrables.

**Sphinx 365 excels in** combination options.



**Ruime zelfsluitende laden voor** de onderkasten, hoge kasten met verstelbare glazen legplanken en een grote spiegel aan de binnenzijde: een samenspel van aantrekkelijke opbergoplossingen en een hoge mate van comfort. Qua design zowel modern als verfijnd, met meubelgrepen van hoogwaardig verchroomd aluminium.

**Tiroirs spacieux à fermeture** automatique pour les meubles sous-lavabo, armoires hautes de rangement avec étagères en verre réglables et un grand miroir à l'intérieur : une combinaison harmonieuse de solutions de rangement attrayantes et à haut niveau de confort. Des lignes à la fois modernes et raffinées, avec des poignées en aluminium chromé de haute qualité.

**Spacious self-closing drawers for** the undercounter units, tall storage cabinets with adjustable glass shelves and a large mirror on the inside: a harmonious combination of attractive storage solutions and a high degree of comfort. A design that is both contemporary and refined, with high-quality chrome-plated aluminium handles.









**Ook bij closet en bidet** valt Sphinx 365 op door een modern, zacht geometrisch design. De Rimfree®-uitvoering van het wandcloset is makkelijk schoon te houden door het ontbreken van de spoelrand.

**Les cuvettes et bidets** Sphinx 365 sont également remarquables par leurs lignes géométriques douces et modernes. La version Rimfree® de la cuvette suspendue est facile à nettoyer, car elle ne comporte pas de rebord.

**The Sphinx 365 closets** and bidets also stand out by their contemporary, gentle geometric design. The Rimfree® version of the wallhung closet-pan is easy to clean as it has no rim.





De badkamerserie **Sphinx 365** kan perfect worden gecombineerd met baden Sphinx B65/345 en douchebakken Koralle T320.

La gamme **salle de bains Sphinx 365** est le complément idéal des baignoires Sphinx B65/345 et des receveurs de douche Koralle T320.

The **Sphinx 365 bathroom** series is the perfect complement for Sphinx B65/345 baths and Koralle T320 shower trays.















**De badkamermeubels Sphinx 365** zijn verkrijgbaar in de kleuren wit en trendy kwartsgrijs, aan de buitenzijde hoogglans en binnenin mat gelakt.

**Les meubles de salle de bains Sphinx 365** sont disponibles en blanc et en gris quartz moderne, avec une finition ultra-brillante à l'extérieur, et mate à l'intérieur.

**The Sphinx 365 bathroom furniture** is available in modern white and quartz grey colours, with a high-gloss finish on the outside, matt on the inside.







**Sphinx 365 is modern en gevarieerd.** In combinatie met het innovatieve voorwandsysteem Universal van Keramag Design kan het wandcloset eenvoudig en snel worden ingebouwd, een ideale oplossing bij renovatie.

**La gamme Sphinx 365** est moderne et variée. Le module de rinçage innovant Universal de Keramag Design permet d'installer rapidement et facilement une cuvette suspendue, une solution idéale pour la rénovation.

**Sphinx 365 is contemporary and varied.** The innovative Universal pre-wall unit by Keramag Design can be used to install the wallhung closet-pan both quickly and easily, an ideal solution for renovations.











**Naast symmetrische wastafels met** een breedte van 60, 80, 100 en 130 cm biedt Sphinx 365 ook een 70 cm brede asymmetrische wastafel met een ruim afleggedeelte rechts of links. Binnen het design van de serie past ook de optisch zeer aantrekkelijke op de vloer staande closetcombinatie.

**En plus des lavabos** symétriques de largeurs 60, 80, 100 en 130 cm, la gamme Sphinx 365 propose également un lavabo asymétrique de 70 cm de large avec un grand rebord placé à droite ou à gauche. Les lignes parfaites de la gamme incluent également un ensemble de cuvette posé au sol, visuellement attrayant.

**In addition to symmetrical** washbasins with widths of 60, 80, 100, and 130 cm, Sphinx 365 also offers a 70 cm wide asymmetrical washbasin with a generous ledge on the right or the left. The series' perfect design also includes an attractively looking floor-standing WC suite.







**Het fonteintje is slechts 40 cm breed**, met een klein afleggedeelte rechts of links en te combineren met een onderkast. Ideaal voor een modern, comfortabel gastentoilet.

**Le lave-mains, d'à peine 40 cm de large** et doté d'un petit rebord à droite ou à gauche, peut être associé à une armoire sous-lave-mains. Idéal pour des toilettes indépendantes confortables et modernes.

**The handrinse basin, only 40 cm wide** and with a small ledge on the right or the left, can be combined with an undercounter cabinet. Ideal for contemporary, comfortable guest toilets.



**Productinformatie Sphinx 365**

Zie pagina 170

**Information produits Sphinx 365**

Voir page 170

**Product information Sphinx 365**

See page 170



Judith



### **Mijn badkamer Mijn verhaal**

Alles wat we zochten, vonden we binnen één serie van Sphinx. De Sphinx 365. We hebben op praktische zaken gelet, maar het design gaf uiteindelijk voor ons de doorslag. De mooie handgrepen, de brede wastafel. Elke morgen als ik in de badkamer kom, wordt ik er weer blij van.

*Judith, administratief medewerker*

### **Ma salle de bains Mon histoire**

Tout ce que nous cherchions, nous l'avons trouvé à l'intérieur d'une seule série Sphinx. la Sphinx 365. Nous avons prêté attention au côté pratique, mais c'est finalement le design qui nous a convaincus. Les jolies poignées, le large lavabo. Chaque matin, lorsque je pénètre dans ma salle de bains, ce n'est que du bonheur.

*Judith, collaboratrice administrative*

### **My bathroom My story**

We found all we were looking for in a single Sphinx series, the Sphinx 365. We were looking for practicality, but ultimately it was the design that tipped the balance. The beautiful grips, the wide wash basin. I enjoy walking into our bathroom every single time.

*Judith, administrative assistant*

**Fontein 36**  
**Lave-mains 36**  
**Handbasin 36**  
 36 x 25 cm  
 > S8400100000



**Fontein 40**  
**Lave-mains 40**  
**Handbasin 40**  
 40 x 29,5 cm  
 > S8400200000



**Fontein 45**  
**Lave-mains 45**  
**Handbasin 45**  
 45 x 25 cm  
 > S8400300000



**Hoekfontein 45**  
**Lave-main d'angle 45**  
**Corner Handbasin 45**  
 46,7 x 40,5 cm  
 > S8401000000



**Wastafel 50**  
**Lavabo 50**  
**Washbasin 50**  
 50 x 38 cm  
 > S8300100000



**Wastafel 60 compact**  
**Lavabo 60 compacte**  
**Washbasin 60 compact**  
 60 x 40 cm  
 > S8301900000



**Wastafel 55/60/65**  
**Lavabo 55/60/65**  
**Washbasin 55/60/65**  
 55 x 44,5 cm / 60 x 47,5 cm  
 65 x 47,5 cm  
 55 > S8300200000  
 60 > S8300300000  
 65 > S8300400000



**Sifonkap | Cache-siphon |**  
**Waste cover**  
 > S8500100000

**Sifonkap | Cache-siphon |**  
**Waste cover**  
 > S8500100000

**Zuil voor wastafel 55/60/65**  
**Colonne pour lavabo 55/60/65**  
**Pedestal for washbasin 55/60/65**  
 > S8700100000

**Wastafel Arco 55/60**  
**Lavabo Arco 55/60**  
**Washbasin Arco 55/60**  
 55 x 45,5 cm / 60 x 48,5 cm  
 55 > S8302400000  
 60 > S8302500000



**Meubelwastafel 80**  
**Lavabo table 80**  
**Tabletop washbasin 80**  
 80 x 47,5 cm  
 > S8305400000



**Sifonkap | Cache-siphon |**  
**Waste cover**  
 > S8500100000

**Zuil voor wastafel 55/60**  
**Colonne pour lavabo 55/60**  
**Pedestal for washbasin 55/60**  
 > S8700100000

**Sifonkap | Cache-siphon |**  
**Waste cover**  
 > S8500100000

**Wandcloset 22****Cuvette suspendue 22****Wallhung pan 22**diepspoel | à fond creux | wash-down  
35,5 x 53 cm

&gt; S8200100000

**Zitting****Abattant****Seat and cover**(standaard bevestiging | fixation  
standard | standard fixation)

&gt; S8H51107000

**Zitting****Abattant****Seat and cover**(topfix bevestiging | fixation  
topfix | topfix fixation)

&gt; S8H51108000

**Zitting softclose****Abattant softclose****Seat and cover softclose**(topfix bevestiging | fixation  
topfix | topfix fixation)

&gt; S8H51109000

**Zitting zonder deksel****Abattant sans couvercle****Seat without cover**(standaard bevestiging | fixation  
standard | standard fixation)

&gt; S8H51321000

**Wandcloset 12****Cuvette suspendue 12****Wallhung pan 12**vlakspoel | à fond plat | wash-out  
35,5 x 53 cm

&gt; S8200200000

**Zitting****Abattant****Seat and cover**(standaard bevestiging | fixation  
standard | standard fixation)

&gt; S8H51107000

**Zitting****Abattant****Seat and cover**(topfix bevestiging | fixation  
topfix | topfix fixation)

&gt; S8H51108000

**Zitting softclose****Abattant softclose****Seat and cover softclose**(topfix bevestiging | fixation  
topfix | topfix fixation)

&gt; S8H51109000

**Zitting zonder deksel****Abattant sans couvercle****Seat without cover**(standaard bevestiging | fixation  
standard | standard fixation)

&gt; S8H51321000

**Wandcloset Rimfree****Cuvette suspendue Rimfree****Wallhung pan Rimfree**diepspoel | à fond creux | wash-down  
35,5 x 54 cm

&gt; S8203800000

**Rimfree****Zitting****Abattant****Seat and cover**(standaard bevestiging | fixation  
standard | standard fixation)

&gt; S8H51203000

**Zitting****Abattant****Seat and cover**(softclose mechanisme | mécanisme  
softclose | softclose mechanism)

&gt; S8H51204000

**Zitting zonder deksel****Abattant sans couvercle****Seat without cover**(standaard bevestiging | fixation  
standard | standard fixation)

&gt; S8H51321000

**Verkort wandcloset 48****Cuvette suspendue compacte 48****Compact Wallhung pan 48**diepspoel | à fond creux | wash-down  
36 x 48,5 cm

&gt; S8202900000

**Zitting****Abattant****Seat and cover**(topfix bevestiging | fixation  
topfix | topfix fixation)

&gt; S8H51108000

**Zitting softclose****Abattant softclose****Seat and cover softclose**(topfix bevestiging | fixation  
topfix | topfix fixation)

&gt; S8H51109000

**Verkort wandcloset 48****Cuvette suspendue compacte 48****Compact wallhung closet-pan 48**vlakspoel | à fond plat | wash-out  
36 x 48,5 cm

&gt; S8200900000

**Zitting****Abattant****Seat and cover**

&gt; S8H5T001000

**Duocloset AO/PK/S/SV**  
**Cuvette pour duo AO/PK/S/SV**  
**WC closet-pan AO/PK/S/SV**  
 diepspoel | à fond creux | wash-down  
 35,5 x 69 cm  
 AO > S8100200000  
 PK > S8100100000  
 S > S8194000000  
 SV > S8195000000

**Reservoir | Réservoir | Cistern**  
 met achteraansluiting  
 entrée d'eau à l'arrière  
 water inlet from the back  
 > S8500199000

met zij-aansluiting  
 entrée d'eau au latérale  
 water inlet from the side  
 > S8500197000



**Zitting**  
**Abattant**  
**Seat and cover**  
 (standaard bevestiging | fixation  
 standard | standard fixation)  
 > S8H51107000

**Zitting**  
**Abattant**  
**Seat and cover**  
 (topfix bevestiging | fixation  
 topfix | topfix fixation)  
 > S8H51108000

**Zitting softclose**  
**Abattant softclose**  
**Seat and cover softclose**  
 (topfix bevestiging | fixation  
 topfix | topfix fixation)  
 > S8H51109000

**Zitting zonder deksel**  
**Abattant sans couvercle**  
**Seat without cover**  
 (standaard bevestiging | fixation  
 standard | standard fixation)  
 > S8H51321000

**Closet 96**  
**Cuvette 96**  
**Closet-pan 96**  
 vlakspoel | à fond plat | wash-out  
 35,5 x 47 cm  
 AO > S8000010000  
 PK > S8000020000  
 S > S8000040000



**Zitting**  
**Abattant**  
**Seat and cover**  
 (standaard bevestiging | fixation  
 standard | standard fixation)  
 > S8H51107000

**Zitting zonder deksel**  
**Abattant sans couvercle**  
**Seat**  
 (standaard bevestiging | fixation  
 standard | standard fixation)  
 > S8H50405000

**Zitting zonder deksel**  
**Abattant sans couvercle**  
**Seat without cover**  
 (standaard bevestiging | fixation  
 standard | standard fixation)  
 > S8H51321000

**Closet 94**  
**Cuvette 94**  
**Closet-pan 94**  
 diepspoel | à fond creux | wash-down  
 35,5 x 47 cm  
 PK > S8000030000  
 SV > S8000050000



**Zitting**  
**Abattant**  
**Seat and cover**  
 (standaard bevestiging | fixation  
 standard | standard fixation)  
 > S8H51107000

**Zitting zonder deksel**  
**Abattant sans couvercle**  
**Seat**  
 (standaard bevestiging | fixation  
 standard | standard fixation)  
 > S8H50405000

**Zitting zonder deksel**  
**Abattant sans couvercle**  
**Seat without cover**  
 (standaard bevestiging | fixation  
 standard | standard fixation)  
 > S8H51321000

**Douchewisser**  
**Raclette**  
**Shower wiper**  
 > S8HK8532A20



**Keramisch planchet**  
**Tablette en céramique**  
**Ceramic shelf**  
 50 x 25,5 cm > S8800200000  
 60 x 35,5 cm > S8800300000





## Kranen | Robinetterie | Taps

**Fontein kraan**  
**Robinet eau froide**  
**Basin tap**  
 > S8SP300KW01



**Wastafelmengkraan zonder waste**  
**Mitigeur lavabo sans vidage**  
**Washbasin mixer excl. waste**  
 > S8SP300EK01



**Wastafelmengkraan met waste**  
**Mitigeur lavabo avec vidage**  
**Washbasin mixer with waste**  
 > S8SP300EK02



**Sensorgestuurde wastafelmengkraan**  
**Robinet électronique**  
**Electronic tap**  
 > S8SP300ELO1



**Douchemengkraan thermostaat**  
**Mitigeur douche thermostatique**  
**Thermostatic shower mixer**  
 > S8SP300TK80N3



**Badmengkraan thermostaat**  
**Mitigeur baignoire thermostatique**  
**Thermostatic bath mixer**  
 > S8SP300TK84N3



**Douchegarnituur**  
**Ensemble de douche**  
**Shower set**  
 > S8HT60000



**Badgarnituur**  
**Garniture de douche, pour baignoire**  
**Bath set**  
 > S8HT60500



**Thermostatische douchemengkraan**  
**Mitigeur thermostatique pour douche**  
**Thermostatic shower mixer**  
 incl. hoofd- en handdouche | avec douche de tête et douchette à main | with headshower and handshower  
 > S8SP300TK81



## Kleuren | Couleurs | Colours

**Keramik**  
**Céramique**  
**Ceramics**

Wit (00)  
 Blanc  
 White



**Kranen**  
**Robinetterie**  
**Taps**

Chroom  
 Chromé  
 Chrome



**Bad 160/170****Baignoire 160/170****Bathtub 160/170**

160 x 80 cm / 170 x 75 cm

160 &gt; S8H0U000000

170 &gt; S8H0V000000

**Badpoten | Jeu de pieds | Bath feet**

&gt; S8H991000

**Duobad 180/190****Baignoire duo 180/190****Twinbath 180/190**

180 x 80 cm / 190 x 80 cm

180 &gt; S8H0W000000

190 &gt; S8H0Y000000

**Badpoten | Jeu de pieds | Bath feet**

&gt; S8H991000

## Douchewanden | Ecrans de douche | Shower enclosures

**Douchewanden Koralle S300****Ecrans de douche Koralle S300****Shower enclosures Koralle S300**

Sphinx adviseert de serie Sphinx 300 Basic te combineren met Koralle S300 douchewanden.

Sphinx conseille de combiner la série Sphinx 300 Basic avec les écrans de douche Koralle S300.

Sphinx advices to combine Sphinx 300 Basic with Koralle S300 shower enclosures.

## Douchebakken | Receveurs de douche | Showertrays

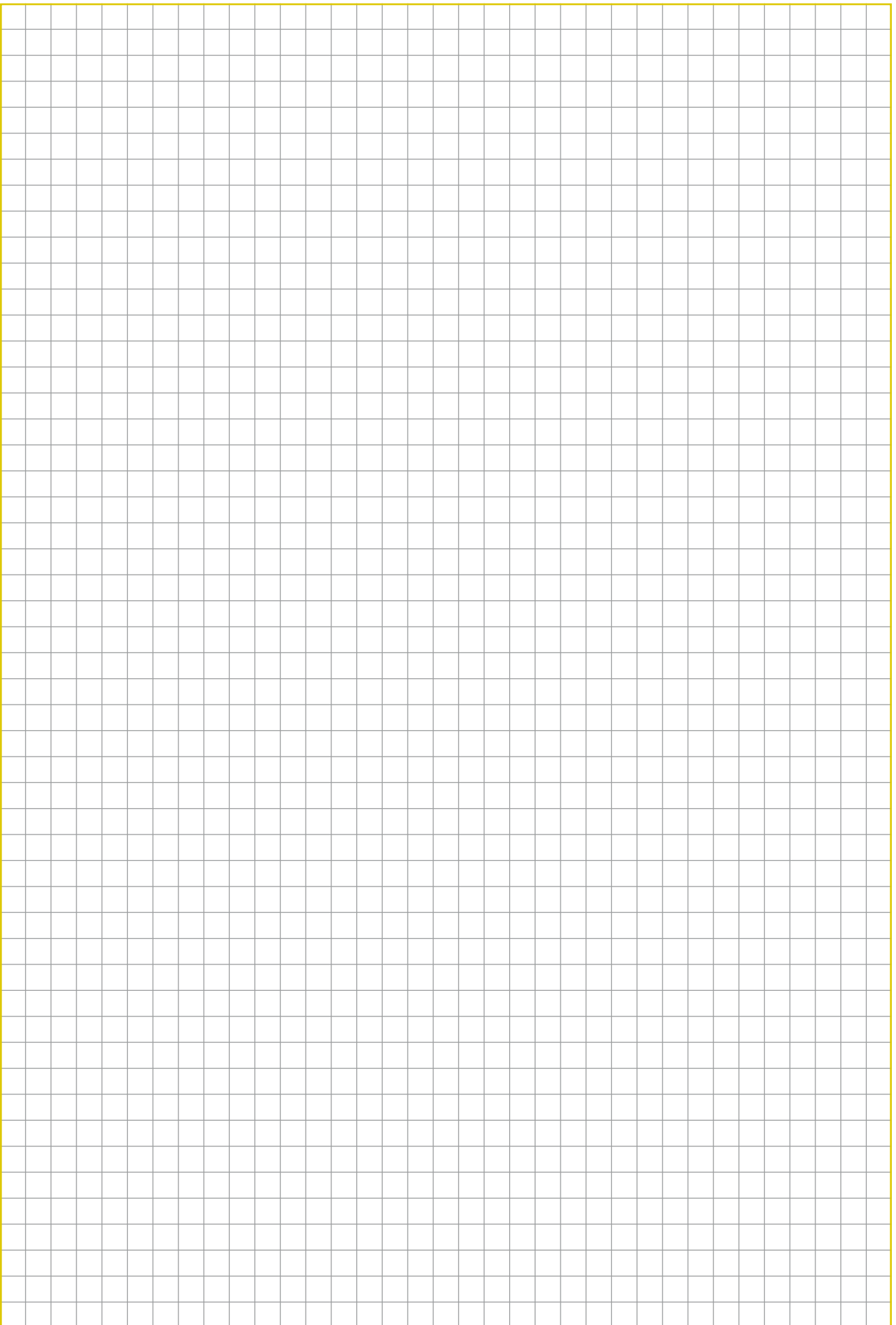
**Douchebakken Koralle T300****Receveurs de douche Koralle T300****Showertrays Koralle T300**

Sphinx adviseert de serie Sphinx 300 te combineren met Koralle T300 douchebakken.

Sphinx conseille de combiner la série Sphinx 300 avec les receveurs de douche Koralle T300.

Sphinx advices to combine Sphinx 300 with Koralle T300 showertrays.

**Douche |** Het complete assortiment vindt u op [www.sphinx.nl](http://www.sphinx.nl) of in de brochure Koralle.**Douche |** Pour l'assortiment complet veuillez voir [www.sphinx.be](http://www.sphinx.be) ou le catalogue Koralle.**Shower |** You will find the complete range on [www.sphinxexport.com](http://www.sphinxexport.com) or in the Koralle catalog.



**Fontein 36**  
**Lave-mains 36**  
**Handbasin 36**  
 36 x 26 cm  
 > S8402800000



138

**Wastafel 55/60**  
**Lavabo 55/60**  
**Washbasin 55/60**  
 55 x 45 cm / 60 x 46 cm  
 55 > S8308500000  
 60 > S8308600000

**Wastafel 65 links**  
**Lavabo 65 gauche**  
**Washbasin 65 left**  
 65 x 46 cm  
 > S8308900000

**Wastafel 65 rechts**  
**Lavabo 65 droite**  
**Washbasin 65 right**  
 65 x 46 cm  
 > S8309000000

**Sifonkap | Cache-siphon | Waste cover**  
 > S8500100000



**Wandcloset**  
**Cuvette suspendue**  
**Wallhung closet-pan**

35,6 x 51 cm  
 > S8202600000

**Zitting | Abattant | Seat**

> S8H53200000

**Zitting | Abattant | Seat**

(softclose mechanism | mécanisme softclose | softclose mechanism)

> S8H5325C000



**Duocloset PK universeel**  
**Cuvette pour duo PK universelle**  
**Universal WC closet-pan PK**

35,6 x 64 cm  
 > S8103300000

**Reservoir | Réservoir | Cistern**

met achteraansluiting  
 entrée d'eau à l'arrière  
 water inlet from the back  
 > S8502099000

met zij-aansluiting  
 entrée d'eau au latérale  
 water inlet from the side  
 > S8502199000



• Met kunststofpijpen zijn verschillende afvoeren te realiseren:

PK > standaard

AO > S8H871000

• Dubbelspoeling voor 6/3 liter

• Inclusief vloermontageset

• Des sorties en matière synthétique permettent de réaliser différents vidages:

PK > standard

AO > S8H871000

• 2 volumes de rinçage 6/3 litres

• Incl. jeu de fixation au sol

• With a loose connection you can match different outlets:

PK > standard

AO > S8H871000

• Dualflush for 6/3 liter

• Floor mounting fixingset included

**Zitting | Abattant | Seat**

> S8H53200000

**Zitting | Abattant | Seat**

(softclose mechanism | mécanisme softclose | softclose mechanism)

> S8H5325C000

**Duocloset PK universeel**  
**back-to-wall**  
**Cuvette pour duo PK universelle**  
**back-to-wall**  
**Universal WC closet-pan PK**  
**back-to-wall**

35,6 x 64 cm  
 > S8103400000

**Reservoir | Réservoir | Cistern**

> S8502099000

**Zitting | Abattant | Seat**

> S8H53200000

**Zitting | Abattant | Seat**

(softclose mechanism | mécanisme softclose | softclose mechanism)

> S8H5325C000



• Met kunststofpijpen zijn verschillende afvoeren te realiseren:

PK > standaard

AO > S8H871000

• Dubbelspoeling voor 6/3 liter

• Inclusief vloermontageset

• Des sorties en matière synthétique permettent de réaliser différents vidages:

PK > standard

AO > S8H871000

• 2 volumes de rinçage 6/3 litres

• Incl. jeu de fixation au sol

• With a loose connection you can match different outlets:

PK > standard

AO > S8H871000

• Dualflush for 6/3 liter

• Floor mounting fixingset included

**Wandbidet**  
**Bidet suspendu**  
**Wallhung bidet**  
35,5 x 51 cm  
> S8902300000



**Staand bidet**  
**Bidet à poser**  
**Standing bidet**  
35,6 x 53,5 cm  
> S8902400000



Kleuren | Couleurs | Colours

**Keramik**  
**Céramique**  
**Ceramics**

Wit (00)  
Blanc  
White



**Bad Sphinx B40/300 160/170**  
**Baignoire Sphinx B40/30 160/170**  
**Bathtub Sphinx B40/30 160/170**  
 160 x 80 cm / 170 x 75 cm  
 160 > S8H0U000000  
 170 > S8H0V000000



**Badpoten | Jeu de pieds | Bath feet**  
 > S8H991000

**Duobad Sphinx B40/30 180/190**  
**Baignoire duo Sphinx B40/30 180/190**  
**Twinbath Sphinx B40/30 180/190**  
 180 x 80 cm / 190 x 80 cm  
 180 > S8HOW000000  
 190 > S8HOY000000



**Badpoten | Jeu de pieds | Bath feet**  
 > S8H991000

## Douchewanden | Ecrans de douche | Shower enclosures



**Douchewanden Koralle S300**  
**Ecrans de douche Koralle S300**  
**Shower enclosures Koralle S300**

Sphinx adviseert de serie Sphinx 315 te combineren met Koralle S300 douchewanden.  
 Sphinx conseille de combiner la série Sphinx 315 avec les écrans de douche Koralle S300.  
 Sphinx advises to combine Sphinx 315 with Koralle S300 shower enclosures.

## Douchebakken | Receveurs de douche | Showertrays



**Douchebakken Koralle T300**  
**Receveurs de douche Koralle T300**  
**Showertrays Koralle T300**

Sphinx adviseert de serie Sphinx 315 te combineren met Koralle T300 douchebakken.  
 Sphinx conseille de combiner la série Sphinx 315 avec les receveurs de douche Koralle T300.  
 Sphinx advises to combine Sphinx 315 with Koralle T300 showertrays.

**Douche |** Het complete assortiment vindt u op [www.sphinx.nl](http://www.sphinx.nl) of in de brochure Koralle.

**Douche |** Pour l'assortiment complet veuillez voir [www.sphinx.be](http://www.sphinx.be) ou le catalogue Koralle.

**Shower |** You will find the complete range on [www.sphinxexport.com](http://www.sphinxexport.com) or in the Koralle catalog.

**Fontein 40**  
**Lave-mains 40**  
**Handbasin 40**  
40 x 25 cm



> S8403300000  
*met kraangat en overloop*  
*avec trou pour robinet et trop plein*  
*with taphole and overflow*  
> S8403315000  
*zonder kraangat, zonder overloop*  
*sans trou pour robinet et trop plein*  
*without taphole and overflow*  
> S8403310000  
*met kraangat, zonder overloop*  
*avec trou pour robinet, sans trop plein*  
*with taphole, without overflow*  
> S8403305000  
*zonder kraangat, met overloop*  
*sans trou pour robinet, avec trop plein*  
*without taphole, with overflow*

**Wastafel 50**  
**Lavabo 50**  
**Washbasin 50**  
50 x 38 cm  
> S8310100000



**Wastafel 55**  
**Lavabo 55**  
**Washbasin 55**  
55 x 44 cm  
> S8310200000



**Sifonkap | Cache-siphon |**  
**Waste cover**  
> S8500100000

**Wastafel 60**  
**Lavabo 60**  
**Washbasin 60**  
60 x 48 cm



**Sifonkap | Cache-siphon |**  
**Waste cover**  
> S8500100000

> S8310300000  
*met kraangat en overloop*  
*avec trou pour robinet et trop plein*  
*with taphole and overflow*  
> S8310315000  
*zonder kraangat, zonder overloop*  
*sans trou pour robinet et trop plein*  
*without taphole and overflow*  
> S8310310000  
*met kraangat, zonder overloop*  
*avec trou pour robinet, sans trop plein*  
*with taphole, without overflow*  
> S8310305000  
*zonder kraangat, met overloop*  
*sans trou pour robinet, avec trop plein*  
*without taphole, with overflow*



**Wastafel 65**  
**Lavabo 65**  
**Washbasin 65**  
 65 x 48 cm  
 > S8310400000

**Sifonkap | Cache-siphon |**  
**Waste cover**  
 > S8500100000



**Wastafel 85**  
**Lavabo 85**  
**Washbasin 85**  
 85 x 48 cm  
 > S8310500000

**Sifonkap | Cache-siphon |**  
**Waste cover**  
 > S8500100000



**Dubbele wastafel 130**  
**Lavabo double 130**  
**Double washbasin 130**  
 130 x 48 cm  
 > S8310600000

**Sifonkap | Cache-siphon |**  
**Waste cover**  
 > S8500100000



**Wandcloset**  
**Cuvette suspendue**  
**Wallhung closet**  
 35 x 54 cm  
 > S8203500000

**Zitting**  
**Abattant**  
**Seat and cover**  
 > S8H51201000

**Zitting | Abattant | Seat**  
 (softclose mechanism | mécanisme  
 softclose | softclose mechanism)  
 > S8H51202000



**Wandbidet**  
**Bidet suspendu**  
**Wallhung bidet**  
 35 x 57 cm  
 > S8902700000

**Eigenschappen badmeubels**

- Materiaal: hoogglans wit gelakt
- Laden zijn gedempt en zelfsluitend
- Spiegelkasten met verlichting

**Caractéristiques meubles de salle de bains**

- Matériaux: peinture blanche ultrabrillante
- Tiroirs à fermeture douce et automatique
- Armoire miroir avec éclairage

**Features bathroom furniture**

- Material : high gloss white painted
- Drawers with soft- and selfclosing mechanism
- Mirror unit with light

**Wastafelonderbouw voor wastafel 55**  
**Meuble-sous lavabo 55**  
**Undercounter for washbasin 55**  
 48,5 x 41 cm  
 > S8M12005000



**Wastafelonderbouw voor wastafel 60/65**  
**Meuble-sous lavabo 60/65**  
**Undercounter for washbasin 60/65**  
 53 x 44,5 cm  
 > S8M12002000



**Wastafelonderbouw voor wastafel 80**  
**Meuble-sous lavabo 80**  
**Undercounter for washbasin 80**  
 78 x 44,5 cm  
 > S8M12003000



**Wastafelonderbouw voor wastafel 130**  
**Meuble-sous lavabo 130**  
**Undercounter for washbasin 130**  
 120 x 44,5 cm  
 > S8M12007000



**Hoge kast**  
**Armoire haute**  
**Tall unit**  
32 x 173 cm  
> S8M12001000



**Spiegelkast 60**  
**Armoire miroir 60**  
**Unit with mirror 60**  
60 x 75 cm  
> S8M12004000



**Spiegelkast 85**  
**Armoire miroir 85**  
**Unit with mirror 85**  
78 x 44,5 cm  
> S8M12006000



- 2 ingebouwde schuifladen
- 2 verstelbare legplanken

- 2 tiroirs intégrés
- 2 étagères réglables

- 2 integrated drawers
- 2 adjustable shelves

## Kranen | Robinetterie | Taps



Sphinx adviseert de serie Sphinx 320 te combineren met Sphinx 300 kranen.  
Sphinx conseille de combiner la série Sphinx 320 avec la robinetterie Sphinx 300.  
Sphinx advises to combine Sphinx 320 with Sphinx 300 taps.

146

## Kleuren | Couleurs | Colours

### **Keramik** **Céramique** **Ceramics**

Wit (00)  
Blanc  
White



### **Badmeubels** **Meubles de salle de bains** **Bathroom furniture**

Wit (00)  
Blanc  
White



## Baden | Baignoires | Baths



**Baden Sphinx B40/300**  
**Baignoires Sphinx B40/300**  
**Baths Sphinx B40/300**

Sphinx adviseert de serie Sphinx 320 te combineren met Sphinx B40/300 baden.  
Sphinx conseille de combiner la série Sphinx 320 avec les baignoires Sphinx B40/300.  
Sphinx advices to combine Sphinx 320 with Sphinx B40/300 baths.

147

## Douchewanden | Ecrans de douche | Shower enclosures



**Douchewanden Koralle S320**  
**Ecrans de douche Koralle S320**  
**Shower enclosures Koralle S320**

Sphinx adviseert de serie Sphinx 320 te combineren met Koralle S320 douchewanden.  
Sphinx conseille de combiner la série Sphinx 320 avec les écrans de douche Koralle S320.  
Sphinx advices to combine Sphinx 320 with Koralle S320 shower enclosures.

## Douchebakken | Receveurs de douche | Showertrays



**Douchebakken Koralle T320**  
**Receveurs de douche Koralle T320**  
**Showertrays Koralle T320**

Sphinx adviseert de serie Sphinx 320 te combineren met Koralle T320 douchebakken.  
Sphinx conseille de combiner la série Sphinx 320 avec les receveurs de douche Koralle T320.  
Sphinx advices to combine Sphinx 320 with Koralle T320 showertrays.

**Douche** | Het complete assortiment vindt u op [www.sphinx.nl](http://www.sphinx.nl) of in de brochure Koralle.

**Douche** | Pour l'assortiment complet veuillez voir [www.sphinx.be](http://www.sphinx.be) ou le catalogue Koralle.

**Shower** | You will find the complete range on [www.sphinxexport.com](http://www.sphinxexport.com) or in the Koralle catalog.

**Fontein 40 links**  
**Lave-mains 40 gauche**  
**Handbasin 40 left**  
 400 x 250 mm  
 > S8403600000



**Fontein 40 rechts**  
**Lave-mains 40 droite**  
**Handbasin 40 right**  
 400 x 250 mm  
 > S8403700000



**Hoefontein 32**  
**Lave-mains angulaire 32**  
**Corner handbasin 32**  
 320 x 395 mm  
 > S8403800000



**Fontein 50**  
**Lave-mains 50**  
**Handrinse basin 50**  
 500 x 250 mm  
 > S8311700000

*Voor kraan met flexibele aansluiting  
 Pour robinet avec raccords flexibles  
 For tap with flexibel connection*



**Fontein 50 links**  
**Lave-mains 50 gauche**  
**Handrinse basin 50 left**  
 500 x 250 mm  
 > S8311800000

*Voor kraan met flexibele aansluiting  
 Pour robinet avec raccords flexibles  
 For tap with flexibel connection*



**Fontein 50 rechts**  
**Lave-mains 50 droite**  
**Handrinse basin 50 right**  
 500 x 250 mm  
 > S8311900000

*Voor kraan met flexibele aansluiting  
 Pour robinet avec raccords flexibles  
 For tap with flexibel connection*



**Wastafel 55**  
**Lavabo 55**  
**Washbasin 55**  
 550 x 370 mm  
 > S8312100000



**Wastafel 60**  
**Lavabo 60**  
**Washbasin 60**  
 600 x 370 mm  
 > S8312200000



**Wastafel 65 links**  
**Lavabo 65 gauche**  
**Washbasin 65 left**  
 650 x 370 mm  
 > S8312300000



**Wastafel 65 rechts**  
**Lavabo 65 droite**  
**Washbasin 65 right**  
 650 x 370 mm  
 > S8312400000



**Sifonkap**  
**Cache-siphon**  
**Waste cover**  
 > S8S02000000

**Sifonkap**  
**Cache-siphon**  
**Waste cover**  
 > S8S02000000

**Sifonkap**  
**Cache-siphon**  
**Waste cover**  
 > S8S02000000

**Sifonkap**  
**Cache-siphon**  
**Waste cover**  
 > S8S02000000

**Verkort wandcloset 4,5/6 liter**  
**Cuvette suspendue raccourcie 4,5/6 litres**  
**Compact wallhung pan 4,5/6 liter**

350 x 485 mm  
 > S8204300000

**Zitting**  
**Abattant**  
**Seat and cover**  
 > S8H51317000

> S8H51202000  
 (softclose mechanism / mécanisme  
 softclose / softclose mechanism)



149

**Eigenschappen badmeubels**

- Materiaal: front hoogglans wit of lichtgrijs gelakt, corpus mat wit of lichtgrijs gelakt
- Deuren met softclose scharnieren.
- Mogelijkheid tot combinatie met meubelpoten

**Caractéristiques meubles de salle de bains**

- Matériaux: front blanc ultrabrillant ou gris claire, corps: blanc mat ou gris claire laqué
- Portes à fermeture automatique
- Possibilité à combiner avec des pieds pour meubles

**Features bathroom furniture**

- Material: high gloss white or light grey painted front, matt white or light grey painted corps
- Doors with softclose hinges
- Option to combine with furniture feet

**Fonteinonderkast voor fontein 40**

**Meuble sous-lave-mains 40**  
**Undercounter for handbasin 40**  
 448 x 222 x 604 mm

wit / blanc / white > S8M13051000  
 lichtgrijs / gris clair / light grey > S8M13051500



- 1 deur / Scharnieren rechts / links
- 1 porte / Charnières gauche / droite
- 1 door / Hinges left / right

**Fonteinonderkast voor hoekfontein**

**Meuble sous-lave-mains angulaire**  
**Undercounter for corner handbasin**  
 425 x 305 x 604 mm

wit / blanc / white > S8M13060000  
 lichtgrijs / gris clair / light grey > S8M13060500

**Fonteinonderkast voor fontein 50**

**Meuble sous-lave-mains 50**  
**Undercounter for handbasin 50**  
 448 x 222 x 604 mm

wit / blanc / white > S8M13052000  
 lichtgrijs / gris clair / light grey > S8M13052500



- 1 deur, handdoekhouder links
- 1 porte, porte-serviette gauche
- 1 door, towel rail left

**Fonteinonderkast voor fontein 50**  
**Meuble sous-lave-mains 50**  
**Undercounter for handbasin 50**  
 448 x 222 x 604 mm

wit | blanc | white > S8M13054000  
 lichtgrijs | gris clair | light grey > S8M13054500



1 deur, handdoekhouder rechts  
 1 porte, porte-serviette droite  
 1 door, towel rail right

**Wastafelonderkast voor wastafel 55**  
**Meuble sous-lavabo 55**  
**Undercounter for washbasin 55**  
 500 x 337 x 604 mm

wit | blanc | white > S8M13056000  
 lichtgrijs | gris clair | light grey > S8M13056500



• 1 deur | Scharnieren rechts / links  
 • 1 porte | Charnières gauche / droite  
 • 1 door | Hinges left / right

**Wastafelonderkast voor wastafel 60**  
**Meuble sous-lavabo 60**  
**Undercounter for washbasin 60**  
 550 x 337 x 604 mm

wit | blanc | white > S8M13057000  
 lichtgrijs | gris clair | light grey > S8M13057500



• 1 deur | Scharnieren rechts / links  
 • 1 porte | Charnières gauche / droite  
 • 1 door | Hinges left / right

**Wastafelonderkast voor wastafel 65**  
**Meuble sous-lavabo 65**  
**Undercounter for washbasin 65**  
 590 x 337 x 604 mm

wit | blanc | white > S8M13058000  
 lichtgrijs | gris clair | light grey > S8M13058500



1 deur, handdoekhouder links  
 1 porte, porte-serviette gauche  
 1 door, towel rail left

**Wastafelonderkast voor wastafel 65**  
**Meuble sous-lavabo 65**  
**Undercounter for washbasin 65**  
 590 x 337 x 604 mm

wit | blanc | white > S8M13059000  
 lichtgrijs | gris clair | light grey > S8M13059500



1 deur, handdoekhouder rechts  
 1 porte, porte-serviette droite  
 1 door, towel rail right



**Meubelpoten (set)**  
**Jeu de pieds (2 pièces)**  
**Furniture feet (set)**  
 > S8C13026A20

hoogte / hauteur / height: 150 mm



**Lichtspiegel**  
**Miroir avec éclairage**  
**Mirror with light**  
 400 x 800 mm  
 > S8M13026ZZO



**Lichtspiegel**  
**Miroir avec éclairage**  
**Mirror with light**  
 500 x 650 mm  
 > S8M13028ZZO



**Lichtspiegel**  
**Miroir avec éclairage**  
**Mirror with light**  
 600 x 650 mm  
 > S8M13030ZZO



**Keramik**  
**Céramique**  
**Ceramics**

Wit  
 Blanc  
 White



**Badmeubels**  
**Meubles de salle de bains**  
**Bathroom furniture**

Wit  
 Blanc  
 White



Lichtgrijs  
 Gris clair  
 Light grey



## Kranen | Robinetterie | Taps



Sphinx adviseert de serie Sphinx 320 xs te combineren met Sphinx 300 kranen.  
Sphinx conseille de combiner la série Sphinx 320 xs avec la robinetterie Sphinx 300.  
Sphinx advices to combine Sphinx 320 xs with Sphinx 300 taps.

152

## Baden | Baignoires | Baths

## Sphinx B45/300



### **Baden Sphinx B45/300** **Baignoires Sphinx B45/300** **Baths Sphinx B45/300**

Sphinx adviseert de serie Sphinx 320 xs te combineren met Sphinx B45/300 baden.  
Sphinx conseille de combiner la série Sphinx 320 xs avec les baignoires Sphinx B45/300.  
Sphinx advices to combine Sphinx 320 xs with Sphinx B45/300 baths.

## Douchewanden | Ecrans de douche | Shower enclosures



### **Douchewanden Koralle S320** **Ecrans de douche Koralle S320** **Shower enclosures Koralle S320**

Sphinx adviseert de serie Sphinx 320 xs te combineren met Koralle S320 douchewanden.  
Sphinx conseille de combiner la série Sphinx 320 xs avec les écrans de douche Koralle S320.  
Sphinx advices to combine Sphinx 320 xs with Koralle S320 shower enclosures.

## Douchebakken | Receveurs de douche | Showertrays



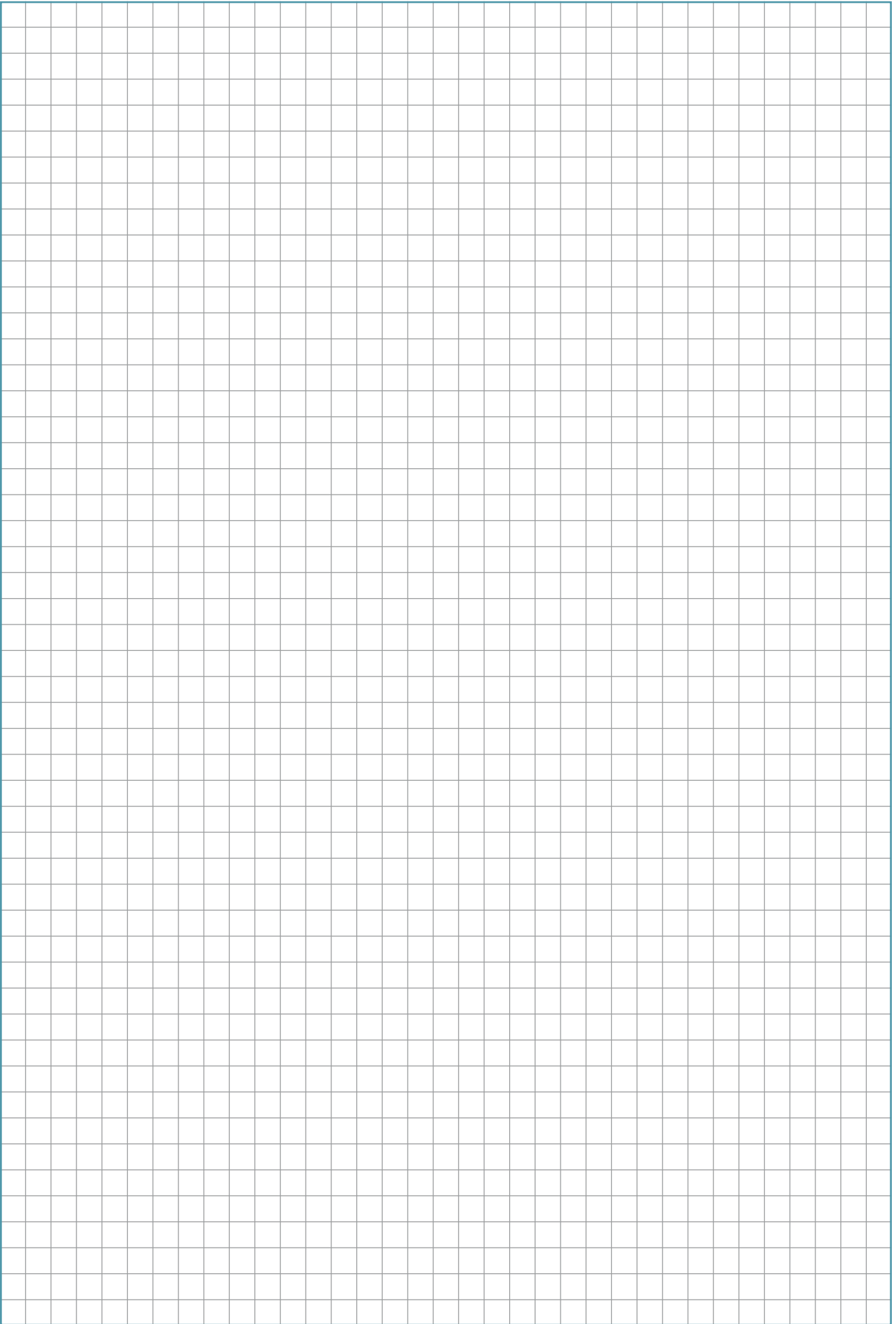
### **Douchebakken Koralle T320** **Receveurs de douche Koralle T320** **Showertrays Koralle T320**

Sphinx adviseert de serie Sphinx 320 xs te combineren met Koralle T320 douchebakken.  
Sphinx conseille de combiner la série Sphinx 320 xs avec les receveurs de douche Koralle T320.  
Sphinx advices to combine Sphinx 320 xs with Koralle T320 showertrays.

**Douche |** Het complete assortiment vindt u op [www.sphinx.nl](http://www.sphinx.nl) of in de brochure Koralle.

**Douche |** Pour l'assortiment complet veuillez voir [www.sphinx.be](http://www.sphinx.be) ou le catalogue Koralle.

**Shower |** You will find the complete range on [www.sphinxexport.com](http://www.sphinxexport.com) or in the Koralle catalog.



**Wastafel 60**  
**Lavabo 60**  
**Washbasin 60**  
 60 x 48,5 cm  
 > S8307900000



**Wastafel 75**  
**Lavabo 75**  
**Washbasin 75**  
 75 x 48,5 cm  
 > S8308000000



**Wastafel 90**  
**met kraangat**  
**Lavabo 90**  
**avec trou pour robinet**  
**Washbasin 90**  
**with tapholes**  
 90 x 48,5 cm  
 > S8308100000



**Wastafel 90**  
**zonder kraangat**  
**Lavabo 90**  
**sans trou pour robinet**  
**Washbasin 90**  
**without tapholes**  
 90 x 48,5 cm  
 > S8308105000



**Dubbele wastafel 120**  
**Lavabo double 120**  
**Double washbasin 120**  
 120 x 48,5 cm  
 > S8308300000



**Wastafel 120**  
**met 2 kraangaten**  
**Lavabo 120**  
**avec 2 trous pour robinets**  
**Washbasin 120**  
**with 2 tapholes**  
 120 x 48,5 cm  
 > S8308202000



**Wastafel 120**  
**zonder kraangaten**  
**Lavabo 120**  
**sans trous pour robinets**  
**Washbasin 120**  
**without tapholes**  
 120 x 48,5 cm  
 > S8308200000



**Wastafel 50 links met schaalje**  
**Lavabo 50 gauche avec coupelle**  
**Washbasin 50 left with dish**  
 50 x 48,5 cm  
 > S8307600000



**Wastafel 50 rechts met schaalje**  
**Lavabo 50 droite avec coupelle**  
**Washbasin 50 right with dish**  
 50 x 48,5 cm  
 > S8307500000



**Wastafel 90 links met schaalje**  
**Lavabo 90 gauche avec coupelle**  
**Washbasin 90 left with dish**  
 90 x 48,5 cm  
 > S8307800000



**Wastafel 90 rechts met schaalje**  
**Lavabo 90 droite avec coupelle**  
**Washbasin 90 right with dish**  
 90 x 48,5 cm  
 > S8307700000



\* Verlengde sifonafvoerpijp noodzakelijk  
 \* Tuyaux d'évacuation plus long est nécessaire  
 \* Extended drain pipe necessary

\* Verlengde sifonafvoerpijp noodzakelijk  
 \* Tuyaux d'évacuation plus long est nécessaire  
 \* Extended drain pipe necessary

**Wandcloset 6 liter**  
**Cuvette suspendue 6 litres**  
**Wallhung pan 6 litres**

35,5 x 53 cm  
 > S8202700000

\* Verlengde sifonafvoerpijp noodzakelijk  
 \* Tuyaux d'évacuation plus long est nécessaire  
 \* Extended drain pipe necessary



**Zitting | Abattant | Seat**  
 (Topfix bevestiging |  
 fixation Topfix | fixation Topfix)  
 > S8H51205000

**Zitting | Abattant | Seat**  
 (softclose mechanisme | mécanisme  
 softclose | softclose mechanism)  
 > S8H509SC000

**Wandcloset Rimfree**  
**Cuvette suspendue Rimfree**  
**Wallhung pan Rimfree**  
 diepspoel | à fond creux | wash-down  
 35,5 x 54 cm  
 > S8203700000

**Rimfree**



**Zitting | Abattant | Seat**  
 (Topfix bevestiging |  
 fixation Topfix | fixation Topfix)  
 > S8H51205000

**Zitting | Abattant | Seat**  
 (softclose mechanisme | mécanisme  
 softclose | softclose mechanism)  
 > S8H509SC000

**Duocloset 6 liter universeel**  
**Cuvette pour duo 6 litres universelle**  
**Universal WC closet-pan 6 litre**  
 36 x 86 x 68 cm  
 > S8103500000



**Reservoir | Réservoir | Cistern**  
 > S8502299000

**Zitting | Abattant | Seat**  
 (Topfix bevestiging |  
 fixation Topfix | fixation Topfix)  
 > S8H51205000

**Zitting | Abattant | Seat**  
 (softclose mechanisme | mécanisme  
 softclose | softclose mechanism)  
 > S8H509SC000

• Met kunststofpijpen zijn verschillende  
 afvoeren te realiseren:  
 PK > standaard  
 AO > S8H871000  
 • Dubbelspoeling voor 6/3 liter  
 • Inclusief vloermontageset

• Des sorties en matière synthétique  
 permettent de réaliser différents vidages:  
 PK > standard  
 AO > S8H871000  
 • 2 volumes de rinçage 6/3 litres  
 • Incl. jeu de fixation au sol

• With a loose connection you can match  
 different outlets:  
 PK > standard  
 AO > S8H871000  
 • Dualflush for 6/3 liter  
 • Floor mounting fixingset included

**Wandbidet**  
**Bidet suspendu**  
**Wallhung bidet**  
 35,5 x 54 cm  
 > S8902500000



**Eigenschappen badmeubels**

- Verchromde handgrepen
- Laden zijn gedempt en zelfsluitend
- Verschillende kleuren mogelijk:  
wit hoogglans, bourgogne rood hoogglans,  
platina grijs hoogglans
- Mogelijkheid voor vloerbuisaansluiting

**Caractéristiques meubles de salle de bains**

- Poignées chromées
- Tiroirs à fermeture douce et automatique
- Différentes combinaisons de couleurs possible:  
blanc ultrabrillant, rouge bourgogne ultrabrillant,  
gris platine ultrabrillant
- Possibilité pour évacuation par le sol

**Features bathroom furniture**

- Chromated furniture grips
- Drawers with soft- and selfclosing mechanism
- Different colour combinations possible:  
high gloss white, burgundy glossy red,  
platin glossy grey.
- Possibility for floor drain pipe

**Planchet 60****Tablette 60****Shelf 60**

60 x 16,5 x 5 cm

*wit | blanc | white*

&gt; S8M09043000

*bourgogne rood | rouge bourgogne | burgundy red*

&gt; S8M09043HB0

*platinagrijs | gris platine | platin grey*

&gt; S8M09043HP0

**Planchet 90****Tablette 90****Shelf 90**

90 x 16,5 x 5 cm

*wit | blanc | white*

&gt; S8M09045000

*bourgogne rood | rouge bourgogne | burgundy red*

&gt; S8M09045HB0

*platinagrijs | gris platine | platin grey*

&gt; S8M09045HP0

**Wastafelonderbouw voor wastafel 60****Meuble sous-lavabo 60****Undercounter for washbasin 60**

59,5 x 47,7 x 24 cm

*wit | blanc | white*

&gt; S8M09003000

*bourgogne rood | rouge bourgogne | burgundy red*

&gt; S8M09003HB0

*platinagrijs | gris platine | platin grey*

&gt; S8M09003HP0

- 1 lade
- 1 tiroir
- 1 drawer

**Wastafelonderbouw voor wastafel 60****Meuble sous-lavabo 60****Undercounter for washbasin 60**

59,5 x 47,7 x 62 cm

*wit | blanc | white*

&gt; S8M09021000

*bourgogne rood | rouge bourgogne | burgundy red*

&gt; S8M09021HB0

*platinagrijs | gris platine | platin grey*

&gt; S8M09021HP0

- 2 laden
- 2 tiroirs
- 2 drawers



**Wastafelonderbouw voor wastafel 75****Meuble sous-lavabo 75****Undercounter for washbasin 75**

74 x 47,7 x 24 cm

*wit | blanc | white*

&gt; S8M09005000

*bourgogne rood | rouge bourgogne | burgundy red*

&gt; S8M09005HB0

*platinagrijs | gris platine | platin grey*

&gt; S8M09005HP0

- 1 lade
- 1 tiroir
- 1 drawer

**Wastafelonderbouw voor wastafel 75****Meuble sous-lavabo 75****Undercounter for washbasin 75**

74 x 47,7 x 62 cm

*wit | blanc | white*

&gt; S8M09023000

*bourgogne rood | rouge bourgogne | burgundy red*

&gt; S8M09023HB0

*platinagrijs | gris platine | platin grey*

&gt; S8M09023HP0

- 2 laden
- 2 tiroirs
- 2 drawers

**Wastafelonderbouw voor wastafel 90****Meuble sous-lavabo 90****Undercounter for washbasin 90**

89 x 47,7 x 24 cm

*wit | blanc | white*

&gt; S8M09007000

*bourgogne rood | rouge bourgogne | burgundy red*

&gt; S8M09007HB0

*platinagrijs | gris platine | platin grey*

&gt; S8M09007HP0

- 1 lade
- 1 tiroir
- 1 drawer

**Wastafelonderbouw voor wastafel 90****Meuble sous-lavabo 90****Undercounter for washbasin 90**

89 x 47,7 x 62 cm

*wit | blanc | white*

&gt; S8M09025000

*bourgogne rood | rouge bourgogne | burgundy red*

&gt; S8M09025HB0

*platinagrijs | gris platine | platin grey*

&gt; S8M09025HP0

- 2 laden
- 2 tiroirs
- 2 drawers



**Wastafelonderbouw voor wastafel 120****Meuble sous-lavabo 120****Undercounter for washbasin 120**

119 x 47,7 x 24 cm

*wit | blanc | white*

&gt; S8M09011000

*bourgogne rood | rouge bourgogne | burgundy red*

&gt; S8M09011HB0

*platinagrijs | gris platine | platin grey*

&gt; S8M09011HP0

- 2 laden
- 2 tiroirs
- 2 drawers

**Wastafelonderbouw voor wastafel 120****Meuble sous-lavabo 120****Undercounter for washbasin 120**

119 x 47,7 x 62 cm

*wit | blanc | white*

&gt; S8M09029000

*bourgogne rood | rouge bourgogne | burgundy red*

&gt; S8M09029HB0

*platinagrijs | gris platine | platin grey*

&gt; S8M09029HP0

- 4 laden
- 4 tiroirs
- 4 drawers

**Wastafelonderbouw voor dubbele wastafel 120****Meuble sous-lavabo double 120****Undercounter for double washbasin 120**

119 x 47,7 x 24 cm

*wit | blanc | white*

&gt; S8M09009000

*bourgogne rood | rouge bourgogne | burgundy red*

&gt; S8M09009HB0

*platinagrijs | gris platine | platin grey*

&gt; S8M09009HP0

- 2 laden
- 2 tiroirs
- 2 drawers

**Wastafelonderbouw voor dubbele wastafel 120****Meuble sous-lavabo double 120****Undercounter for double washbasin 120**

119 x 47,7 x 62 cm

*wit | blanc | white*

&gt; S8M09027000

*bourgogne rood | rouge bourgogne | burgundy red*

&gt; S8M09027HB0

*platinagrijs | gris platine | platin grey*

&gt; S8M09027HP0

- 4 laden
- 4 tiroirs
- 4 drawers





**Wastafelonderbouw rechts voor wastafel 50 links**  
**Meuble sous-lavabo droite pour lavabo 50 gauche**  
**Undercounter right for washbasin 50 left**  
 89 x 47,7 x 24 cm

*wit | blanc | white* > S8M09015000  
*bourgogne rood | rouge bourgogne | burgundy red* > S8M09015HB0  
*platinagrijs | gris platine | platin grey* > S8M09015HP0

- 1 lade
- 1 tiroir
- 1 drawer



**Wastafelonderbouw links voor wastafel 50 rechts**  
**Meuble sous-lavabo gauche pour lavabo 50 droite**  
**Undercounter left for washbasin 50 right**  
 89 x 47,7 x 24 cm

*wit | blanc | white* > S8M09013000  
*bourgogne rood | rouge bourgogne | burgundy red* > S8M09013HB0  
*platinagrijs | gris platine | platin grey* > S8M09013HP0

- 1 lade
- 1 tiroir
- 1 drawer



**Wastafelonderbouw voor 2 wastafels 50**  
**Meuble sous-lavabo pour 2 lavabos 50**  
**Undercounter for 2 washbasins 50**  
 119 x 47,7 x 24 cm

*wit | blanc | white* > S8M09017000  
*bourgogne rood | rouge bourgogne | burgundy red* > S8M09017HB0  
*platinagrijs | gris platine | platin grey* > S8M09017HP0

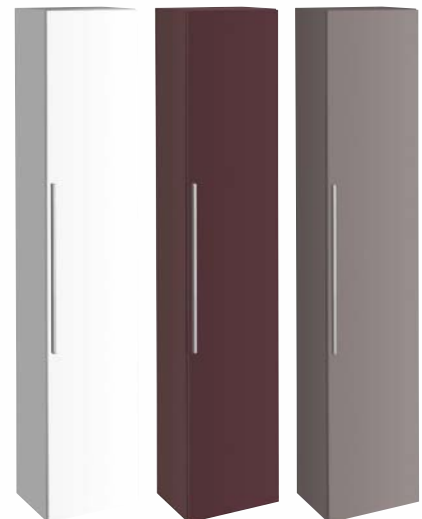
- 2 laden
- 2 tiroirs
- 2 drawer



**Hoge kast**  
**Armoire haute**  
**Tall unit**  
 36 x 31,7 x 180 cm

*wit | blanc | white* > S8M09033000  
*bourgogne rood | rouge bourgogne | burgundy red* > S8M09033HB0  
*platinagrijs | gris platine | platin grey* > S8M09033HP0

- Links- of rechtsdraaiend
- Incl. 1 vaste legplank
- Incl. 4 verstelbare legplanken
- Ouverture à gauche ou à droite
- Avec 1 étagère fixe
- Avec 4 étagères réglables
- Turnable left or right
- Incl. 1 fixed shelf
- Incl. 4 adjustable shelves



**Hoge kast met spiegel**  
**Armoire haute avec miroir**  
**Tall unit with mirror**  
 36 x 31,7 x 150 cm

*wit | blanc | white* > S8M09035000  
*bourgogne rood | rouge bourgogne | burgundy red* > S8M09035HB0  
*platinagrijs | gris platine | platin grey* > S8M09035HP0

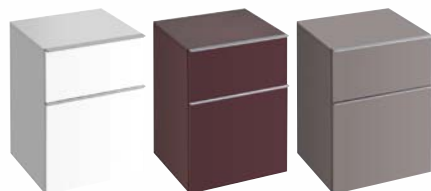
- Links- of rechtsdraaiend
- Incl. 2 vaste legplanken
- Incl. 2 verstelbare legplanken
- Combineerbaar met staande lage kast 89 cm
- Ouverture à gauche ou à droite
- Avec 2 étagères fixes
- Avec 2 étagères réglables
- A combiner avec armoire basse à poser 89 cm
- Turnable left or right
- Incl. 2 fixed shelves
- Incl. 2 adjustable shelves
- To combine avec standing low cabinet 89 cm



**Lage kast**  
**Armoire basse**  
**Low cabinet**  
 45 x 47,7 x 60 cm

*wit | blanc | white* > S8M09019000  
*bourgogne rood | rouge bourgogne | burgundy red* > S8M09019HB0  
*platinagrijs | gris platine | platin grey* > S8M09019HP0

- Combineerbaar met alle wastafelonderbouwkasten
- 2 laden
- A combiner avec tous meubles sous-lavabos
- 2 tiroirs
- To combine avec all undercounters
- 2 drawers



**Lage kast staand**  
**Armoire basse à poser**  
**Standing low cabinet**  
 89 x 47,7 x 47,2 cm

*wit | blanc | white* > S8M09031000  
*bourgogne rood | rouge bourgogne | burgundy red* > S8M09031HB0  
*platinagrijs | gris platine | platin grey* > S8M09031HP0

- 1 lade
- 1 tiroir
- 1 drawer



**Wastafelspiegel 60**  
**Miroir pour lavabo 60**  
**Washbasin mirror 60**

60 x 75 cm

> S8M12011A20

- LED 12V 19W
- IP44, klasse 2
- Lichtbalk vóór montage naar links of rechts verstelbaar
- LED 12V 19W
- IP44, classe 2
- Bandeau lumineux ajustable à droite ou à gauche avant le montage
- LED 12V 19W
- IP44, class 2
- Light can be adjusted to left or right before mounting



**Wastafelspiegel 90**  
**Miroir pour lavabo 90**  
**Washbasin mirror 90**

90 x 75 cm

> S8M12012A20

- LED 12V 19W
- IP44, klasse 2
- Lichtbalk vóór montage naar links of rechts verstelbaar
- LED 12V 19W
- IP44, classe 2
- Bandeau lumineux ajustable à droite ou à gauche avant le montage
- LED 12V 19W
- IP44, class 2
- Light can be adjusted to left or right before mounting



**Wastafelspiegel 120**  
**Miroir pour lavabo 120**  
**Washbasin mirror 120**

120 x 75 cm

> S8M12013A20

- LED 12V 19W
- IP44, klasse 2
- Lichtbalk vóór montage naar links of rechts verstelbaar
- LED 12V 19W
- IP44, classe 2
- Bandeau lumineux ajustable à droite ou à gauche avant le montage
- LED 12V 19W
- IP44, class 2
- Light can be adjusted to left or right before mounting



**Duobad ovaal Sphinx B65/345**  
**Baignoire duo ovale Sphinx B65/345**  
**Twinbath oval Sphinx B65/345**  
 180 x 85 cm  
 > S8B09005000



**Badpoten | Jeu de pieds | Bath feet**  
 > S8H991000

**Duobad Sphinx B65/345 170/180**  
**Baignoire duo Sphinx B65/345 170/180**  
**Twinbath Sphinx B65/345 170/180**  
 170 x 75 cm / 180 x 80 cm  
 170 > S8B09003000  
 180 > S8B09004000



**Badpoten | Jeu de pieds | Bath feet**  
 > S8H991000

**Nekkussen**  
**Appuie-tête**  
**Neckrest**  
 > S8B09A03000



## Douchewanden | Ecrans de douche | Shower enclosures



**Douchewanden Koralle S320**  
**Ecrans de douche Koralle S320**  
**Shower enclosures Koralle S320**

Sphinx adviseert de serie Sphinx 345 te combineren met Koralle S320 douchewanden.  
 Sphinx conseille de combiner la série Sphinx 345 avec les écrans de douche Koralle S320.  
 Sphinx advices to combine Sphinx 345 with Koralle S320 shower enclosures.

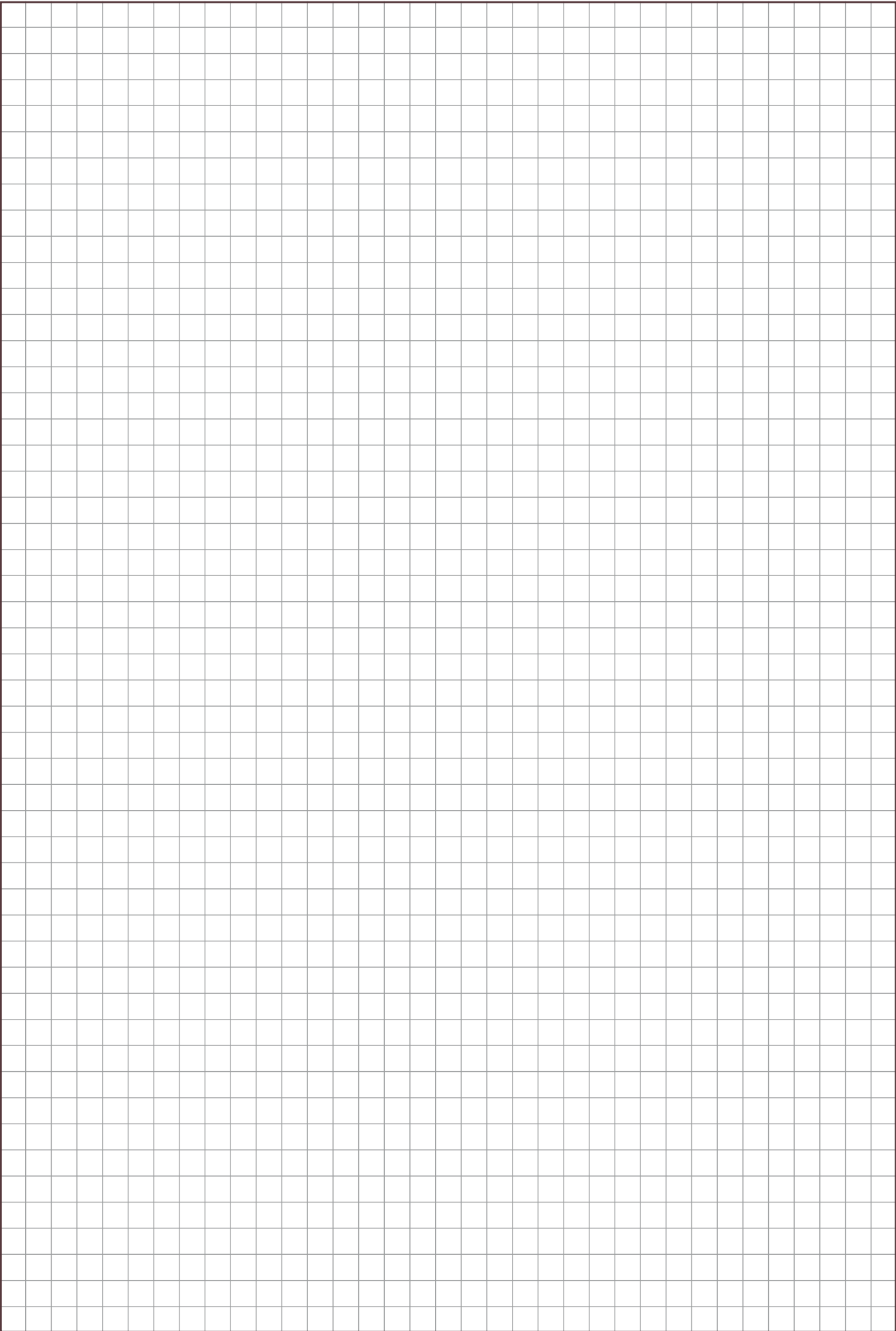
## Douchebakken | Receveurs de douche | Showertrays



**Douchebakken Koralle T320**  
**Receveurs de douche Koralle T320**  
**Showertrays Koralle T320**

Sphinx adviseert de serie Sphinx 345 te combineren met Koralle T320 douchebakken.  
 Sphinx conseille de combiner la série Sphinx 345 avec les receveurs de douche Koralle T320.  
 Sphinx advices to combine Sphinx 345 with Koralle T320 showertrays.

**Douche |** Het complete assortiment vindt u op [www.sphinx.nl](http://www.sphinx.nl) of in de brochure Koralle.  
**Douche |** Pour l'assortiment complet veuillez voir [www.sphinx.be](http://www.sphinx.be) ou le catalogue Koralle.  
**Shower |** You will find the complete range on [www.sphinxexport.com](http://www.sphinxexport.com) or in the Koralle catalog.



**Fontein 38 rechts**  
**Lave-mains 38 droite**  
**Handbasin 38 right**  
 38 x 28 cm  
 rechts | droite | right > S8402600000

**Fontein 38 links**  
**Lave-mains 38 gauche**  
**Handbasin 38 left**  
 38 x 28 cm  
 links | gauche | left > S8402700000

**Hoekfontein 32,5**  
**Lave-mains d'angle 32,5**  
**Corner handbasin 32,5**  
 46 x 33 cm  
 > S8402500000



**Wastafel 53 rechts**  
**Lavabo 53 droite**  
**Washbasin 53 right**  
 53 x 31 cm  
 rechts | droite | right > S8324100000

**Wastafel 53 links**  
**Lavabo 53 gauche**  
**Washbasin 53 left**  
 53 x 31 cm  
 links | gauche | left > S8324000000



**Wandcloset 6 liter compact**  
**Cuvette suspendue compacte 6 litres**  
**Compact wallhung pan 6 litres**

35,5 x 49 cm  
 > S8203100000



**Zitting | Abattant | Seat**  
 (Topfix bevestiging |  
 fixation Topfix | fixation Topfix)  
 > S8H51205000

**Zitting | Abattant | Seat**  
 (softclose mechanisme | mécanisme  
 softclose | softclose mechanism)  
 > S8H5095C000

*Verlengde afvoerpijp noodzakelijk*  
*Tuyaux d'évacuation plus long est nécessaire*  
*Extended drain pipe necessary*

**Eigenschappen badmeubels**

- Verchromde handgrepen
- Laden zijn gedempt en zelfsluitend
- Verschillende kleuren mogelijk:  
 wit hoogglans, bourgogne rood hoogglans,  
 platina grijs hoogglans

**Caractéristiques meubles de salle de bains**

- Poignées chromées
- Tiroirs à fermeture douce et automatique
- Différentes combinaisons de couleurs possible:  
 blanc ultrabrillant, rouge bourgogne ultrabrillant,  
 gris platine ultrabrillant

**Features bathroom furniture**

- Chromated furniture grips
- Drawers with soft- and selfclosing mechanism
- Different colour combinations possible:  
 high gloss white, burgundy glossy red,  
 platin glossy grey.

**Planchet 37**  
**Tablette 37**  
**Shelf 37**  
 37 x 16,5 x 5 cm

*wit | blanc | white*  
*bourgogne rood | rouge bourgogne | burgundy red*  
*platinagrijs | gris platine | platin grey*

> S8M09069000  
 > S8M09069HB0  
 > S8M09069HPO



**Fonteinonderbouw voor fontein 38 rechts en links**  
**Meuble sous-lave-mains pour lave-mains 38 droite et gauche**  
**Undercounter for handbasin right and left**  
 37 x 26 x 41,6 cm

*wit | blanc | white*  
*bourgogne rood | rouge bourgogne | burgundy red*  
*platinagrijs | gris platine | platin grey*

- deur rechts openend
- porte ouvre à droite
- door opens to the right



**Zijkast voor fonteinonderbouw**  
**Meuble latéral pour meuble sous-lave-mains**  
**Side unit for handbasin undercounter**  
 37 x 24,5 x 40 cm

*wit | blanc | white* > S8M09065000  
*bourgogne rood | rouge bourgogne | burgundy red* > S8M09065HB0  
*platinagrijs | gris platine | platin grey* > S8M09065HP0

- Incl. plexiglas box zwart
- Links of rechts te monteren
- Boîte en plexiglas noir inclus
- Montage à gauche ou à droite
- Black plexiglas box included
- Mounting left or right



**Wastafelonderbouw voor wastafel 53**  
**Meuble sous-lavabo 53**  
**Undercounter for washbasin 53**  
 52 x 30,8 x 42 cm

*wit | blanc | white* > S8M09061000  
*bourgogne rood | rouge bourgogne | burgundy red* > S8M09061HB0  
*platinagrijs | gris platine | platin grey* > S8M09061HP0



**Zijkast voor wastafelonderbouw**  
**Meuble latéral pour meuble sous-lavabo**  
**Side unit for washbasin undercounter**  
 37 x 27,3 x 40 cm

*wit | blanc | white* > S8M09063000  
*bourgogne rood | rouge bourgogne | burgundy red* > S8M09063HB0  
*platinagrijs | gris platine | platin grey* > S8M09063HP0

- Incl. plexiglas box zwart
- Links of rechts te monteren
- Boîte en plexiglas noir inclus
- Montage à gauche ou à droite
- Black plexiglas box included
- Mounting left or right



**Open spiegelkast**  
**Meuble ouvert avec miroir**  
**Open unit with mirror**  
 28 x 14 x 120 cm

*wit | blanc | white* > S8M09067000  
*bourgogne rood | rouge bourgogne | burgundy red* > S8M09067HB0  
*platinagrijs | gris platine | platin grey* > S8M09067HP0





**Spiegel 37****Miroir 37****Mirror 37**

37 x 110 cm

&gt; S8M12014A20

- LED 12V 19W
- IP44, klasse 2
- LED 12V 19W
- IP44, classe 2
- LED 12V 19W
- IP44, class 2



## Kranen | Robinetterie | Taps

Sphinx adviseert voor de serie Sphinx 345 xs de in de fotografie getoonde kranen van Keuco Plan en Dornbracht Meta 2.

Sphinx conseille de combiner la série Sphinx 345 xs avec robinetterie Keuco Plan et Dornbracht Meta 2, comme présenté dans la photographie.

Sphinx advises to combine Sphinx 345 xs with taps Keuco Plan and Dornbracht Meta 2, as shown in the photography.

## Kleuren | Couleurs | Colours

**Keramik**  
**Céramique**  
**Ceramics**

Wit (00)  
Blanc  
White


**Badmeubels**  
**Meubles de salle de bains**  
**Bathroom furniture**

Wit gelakt (00)  
Blanc laqué  
White painted



Bourgogne rood hoogglans (HB)  
Rouge bourgogne superbrillant  
Glossy burgundy red



Platinagrijs hoogglans (HP)  
Gris platine superbrillant  
Glossy platin grey



**Duobad ovaal Sphinx B65/345**  
**Baignoire duo ovale Sphinx B65/345**  
**Twinbath oval Sphinx B65/345**  
 180 x 85 cm  
 > S8B09005000



**Badpoten | Jeu de pieds | Bath feet**  
 > S8H991000

**Duobad Sphinx B65/345 170/180**  
**Baignoire duo Sphinx B65/345 170/180**  
**Twinbath Sphinx B65/345 170/180**  
 170 x 75 cm / 180 x 80 cm  
 170 > S8B09003000  
 180 > S8B09004000



**Badpoten | Jeu de pieds | Bath feet**  
 > S8H991000

**Nekkussen**  
**Appuie-tête**  
**Neckrest**  
 > S8B09A03000



## Douchewanden | Ecrans de douche | Shower enclosures



**Douchewanden Koralle S320**  
**Ecrans de douche Koralle S320**  
**Shower enclosures Koralle S320**

Sphinx adviseert de serie Sphinx 345 xs te combineren met Koralle S320 douchewanden.  
 Sphinx conseille de combiner la série Sphinx 345 xs avec les écrans de douche Koralle S320.  
 Sphinx advices to combine Sphinx 345 xs with Koralle S320 shower enclosures.

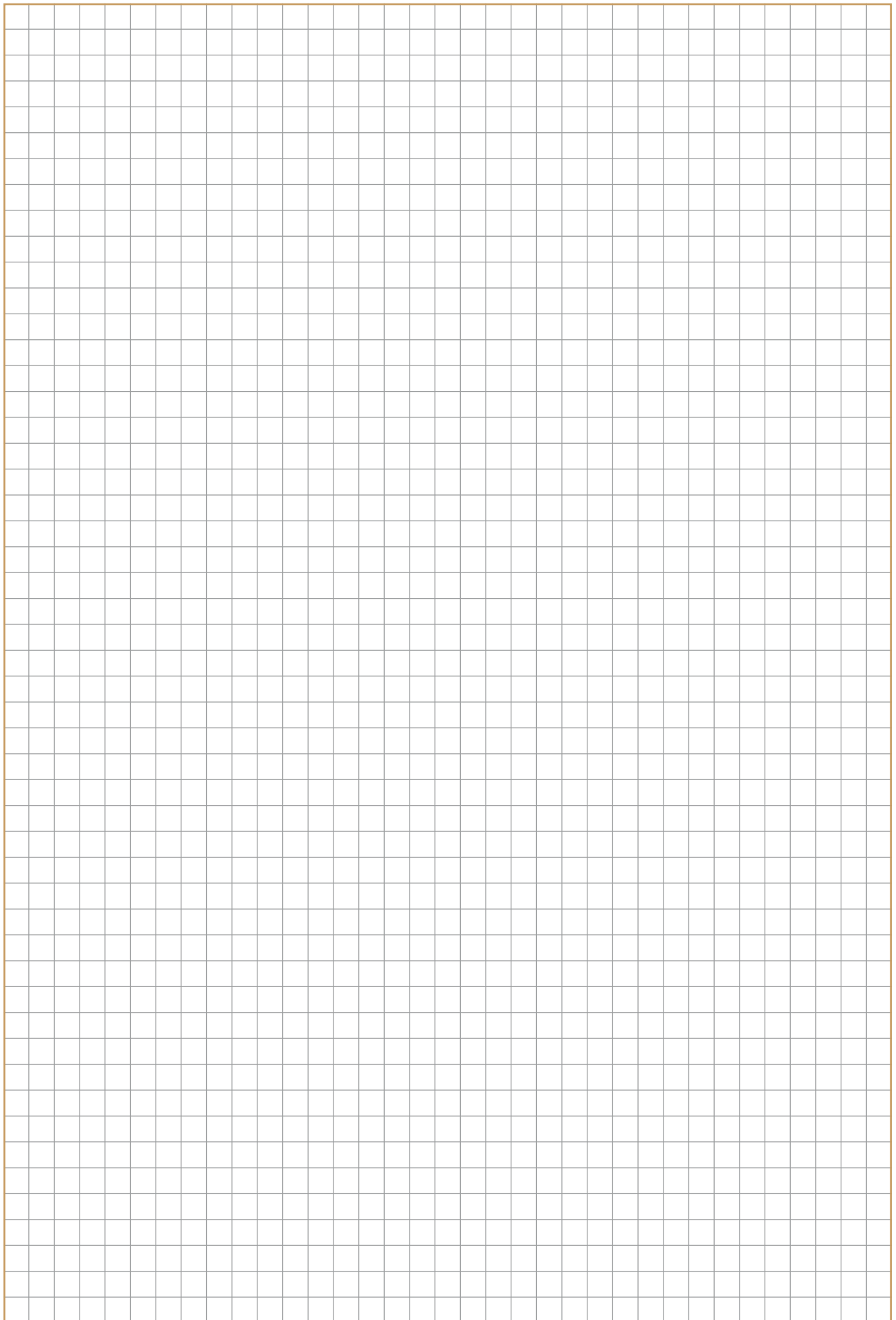
## Douchebakken | Receveurs de douche | Showertrays



**Douchebakken Koralle T320**  
**Receveurs de douche Koralle T320**  
**Showertrays Koralle T320**

Sphinx adviseert de serie Sphinx 345 xs te combineren met Koralle T320 douchebakken.  
 Sphinx conseille de combiner la série Sphinx 345 xs avec les receveurs de douche Koralle T320.  
 Sphinx advices to combine Sphinx 345 xs with Koralle T320 showertrays.

**Douche |** Het complete assortiment vindt u op [www.sphinx.nl](http://www.sphinx.nl) of in de brochure Koralle.  
**Douche |** Pour l'assortiment complet veuillez voir [www.sphinx.be](http://www.sphinx.be) ou le catalogue Koralle.  
**Shower |** You will find the complete range on [www.sphinxexport.com](http://www.sphinxexport.com) or in the Koralle catalog.



**Fontein 40 rechts**  
**Lave-mains 40 droite**  
**Handbasin 40 right**  
 400 x 280 mm  
 > S8403400000



**Fontein 40 links**  
**Lave-mains 40 gauche**  
**Handbasin 40 left**  
 400 x 280 mm  
 > S8403500000



**Wastafel 60**  
**Lavabo 60**  
**Washbasin 60**  
 600 x 480 mm  
 > S8311100000



**Wastafel 70 rechts**  
**Lavabo 70 droite**  
**Washbasin 70 right**  
 700 x 480 mm  
 > S8311200000



**Wastafel 70 links**  
**Lavabo 70 gauche**  
**Washbasin 70 left**  
 700 x 480 mm  
 > S8311300000



**Wastafel 80**  
**Lavabo 80**  
**Washbasin 80**  
 800 x 480 mm  
 > S8311400000



**Wastafel 100**  
**Lavabo 100**  
**Washbasin 100**  
 1000 x 480 mm



> S8311500000  
 met kraangat | avec trou pour robinet | with taphole  
 > S8311510000  
 zonder kraangat | sans trou pour robinet | without taphole  
 > S8311505000  
 met twee kraangaten | avec 2 trous pour robinet | with 2 tapholes

**Wastafel 130**  
**Lavabo 130**  
**Washbasin 130**  
 1300 x 480 mm



> S8311600000  
 met kraangat | avec trou pour robinet | with taphole  
 > S8311610000  
 zonder kraangat | sans trou pour robinet | without taphole  
 > S8311605000  
 met twee kraangaten | avec 2 trous pour robinet | with 2 tapholes

**Duocloset 6 liter universeel**  
**Cuvette pour duo 6 litres universelle**  
**Universal WC closet-pan 6 liter**

350 x 640 mm  
 > S8103600000



• Met kunststofpijpen zijn verschillende afvoeren te realiseren:

- PK > standaard
- AO > S8H782000
- S > S8H898000
- Dubbelspoeling voor 6/3 liter
- Inclusief vloermontageset

**Reservoir | Réservoir | Cistern**

> S8502300000

**Zitting | Abattant | Seat**

> S8H51315000

(Topfix bevestiging | fixation Topfix |  
 Topfix fixation)

> S8H51316000

(softclose mechanisme | mécanisme  
 softclose | softclose mechanism)

• Des sorties en matière synthétique permettent de réaliser différents vidages:

- PK > standard
- AO > S8H782000
- S > S8H898000
- 2 volumes de rinçage 6/3 litres
- Incl. jeu de fixation au sol

• With a loose connection you can match different outlets:

- PK > standard
- AO > S8H782000
- S > S8H898000
- Dualflush for 6/3 liter
- Floor mounting fixingset included

**Wandcloset 6 liter**  
**Cuvette suspendue 6 litres**  
**Wallhung closet 6 liter**

350 x 540 mm  
 > S8204100000



**Wandcloset Rimfree 6 liter**  
**Cuvette suspendue Rimfree 6 litres**  
**Wallhung closet Rimfree 6 liter**

350 x 540 mm  
 > S8204200000

**Rimfree**



**Zitting | Abattant | Seat**

> S8H51315000

(Topfix bevestiging | fixation Topfix |  
 Topfix fixation)

> S8H51316000

(softclose mechanisme | mécanisme  
 softclose | softclose mechanism)

Verlengde afvoerpijp noodzakelijk  
 Tuyaux d'évacuation plus long est nécessaire  
 Extended drain pipe necessary

**Zitting | Abattant | Seat**

> S8H51315000

(Topfix bevestiging | fixation Topfix |  
 Topfix fixation)

> S8H51316000

(softclose mechanisme | mécanisme  
 softclose | softclose mechanism)

Verlengde afvoerpijp noodzakelijk  
 Tuyaux d'évacuation plus long est nécessaire  
 Extended drain pipe necessary

**Wandbidet**  
**Bidet suspendu**  
**Wallhung bidet**

350 x 540 mm  
 > S8902800000



Voor kraan met flexibele aansluiting.  
 Verlengde afvoerpijp noodzakelijk

Pour robinet avec raccords flexibles.  
 Tuyau d'évacuation plus long nécessaire!

For tap with flexibel connection  
 Extended drain pipe necessary

**Eigenschappen badmeubels**

- Materiaal: hoogglans wit of kwartsgrijs gelakt
- Laden zijn gedempt en zelfsluitend
- Aluminium verchromde grepen
- Softclose scharnieren

**Caractéristiques meubles de salle de bains**

- Matériaux : blanc super brillant ou gris quartz laqué
- Tiroirs à fermeture douce et automatique
- Poignées aluminium chromé
- Charnières softclose

**Features bathroom furniture**

- Material: high gloss white or quartz grey painted
- Drawers with soft- and selfclosing mechanism
- Aluminium chromated furniture grips
- Softclose hinges

**Fonteinonderkast**  
**Meuble sous-lave-mains**  
**Undercounter for handbasin**

304 x 230 x 454 mm

wit | blanc | white &gt; S8M13031000

kwartsgrijs | gris quartz

quartz grey &gt; S8M13031500



Scharnieren rechts / links  
 Charnières gauche / droite  
 Hinges left / right

**Wastafelonderkast voor wastafel 60**  
**Meuble-sous lavabo 60**  
**Undercounter for washbasin 60**

494 x 434 x 427 mm

wit | blanc | white &gt; S8M13032000

kwartsgrijs | gris quartz

quartz grey &gt; S8M13032500


**Wastafelonderkast voor wastafel 70**  
**Meuble-sous lavabo 70**  
**Undercounter for washbasin 70**

600 x 434 x 427 mm

wit | blanc | white &gt; S8M13033000

kwartsgrijs | gris quartz

quartz grey &gt; S8M13033500


**Wastafelonderkast voor wastafel 80 met 1 lade**  
**Meuble sous-lavabo 80 avec 1 tiroir**  
**Undercounter for washbasin 80 1 drawer**

700 x 434 x 219 mm

wit | blanc | white &gt; S8M13035000

kwartsgrijs | gris quartz | quartz grey &gt; S8M13035500


**Wastafelonderkast voor wastafel 80 met 2 laden**  
**Meuble sous-lavabo 80 avec 2 tiroirs**  
**Undercounter for washbasin 80 2 drawers**

700 x 434 x 427 mm

wit | blanc | white &gt; S8M13034000

kwartsgrijs | gris quartz | quartz grey &gt; S8M13034500


**Wastafelonderkast voor wastafel 100 met 1 lade**  
**Meuble sous-lavabo 100 avec 1 tiroir**  
**Undercounter for washbasin 100 1 drawer**

900 x 434 x 219 mm

wit | blanc | white &gt; S8M13037000

kwartsgrijs | gris quartz | quartz grey &gt; S8M13037500


**Wastafelonderkast voor wastafel 100 met 2 laden**  
**Meuble sous-lavabo 100 avec 2 tiroirs**  
**Undercounter for washbasin 100 2 drawers**

900 x 434 x 427 mm

wit | blanc | white &gt; S8M13036000

kwartsgrijs | gris quartz | quartz grey &gt; S8M13036500



**Wastafelonderkast voor wastafel 130 met 1 lade****Meuble sous-lavabo 130 avec 1 tiroir****Undercounter for washbasin 130 1 drawer**

1200 x 434 x 219 mm

wit | blanc | white &gt; S8M13039000

kwartsgrijs | gris quartz | quartz grey &gt; S8M13039500

**Wastafelonderkast voor wastafel 130 met 2 laden****Meuble sous-lavabo 130 avec 2 tiroirs****Undercounter for washbasin 130 2 drawers**

1200 x 434 x 427 mm

wit | blanc | white &gt; S8M13038000

kwartsgrijs | gris quartz | quartz grey &gt; S8M13038500

**Hoge kast****Armoire haute****Tall unit**

400 x 330 x 1700 mm

wit | blanc | white &gt; S8M13040000

kwartsgrijs | gris quartz | quartz grey &gt; S8M13040500



- Links- of rechtsdraaiend
- Incl. 2 vaste legplanken
- Incl. 4 verstelbare glazen legplanken
- Incl. spiegel aan binnenzijde

- Ouverture à gauche ou à droite
- Avec 2 étagères fixes
- Avec 4 étagères réglables en verre
- Avec miroir à l'intérieur

- Turnable left or right
- Incl. 2 fixed shelves
- Incl. 4 adjustable glass shelves
- Incl. mirror on the inside

**Lichtspiegel**  
**Miroir avec éclairage**  
**Mirror with light**  
 400 x 800 mm  
 > S8M13041ZZO



LED 24 V DC 8 W, 4000 K/870 lm  
 IP44, veiligheidsklasse 2 | IP44, classe  
 de protection 2 | IP44, class 2

**Lichtspiegel**  
**Miroir avec éclairage**  
**Mirror with light**  
 600 x 650 mm  
 > S8M13042ZZO



LED 24 V DC 11 W, 4000 K/870 lm  
 IP44, veiligheidsklasse 2 | IP44, classe  
 de protection 2 | IP44, class 2

**Lichtspiegel**  
**Miroir avec éclairage**  
**Mirror with light**  
 700 x 650 mm  
 > S8M13043ZZO



LED 24 V DC 13 W, 4000 K/870 lm  
 IP44, veiligheidsklasse 2 | IP44, classe  
 de protection 2 | IP44, class 2

**Lichtspiegel**  
**Miroir avec éclairage**  
**Mirror with light**  
 900 x 650 mm  
 > S8M13044ZZO



LED 24 V DC 17 W, 4000 K/870 lm  
 IP44, veiligheidsklasse 2 | IP44, classe  
 de protection 2 | IP44, class 2

**Lichtspiegel**  
**Miroir avec éclairage**  
**Mirror with light**  
 1200 x 650 mm  
 > S8M13045ZZO



LED 24 V DC 24 W, 4000 K/870 lm  
 IP44, veiligheidsklasse 2 | IP44, classe  
 de protection 2 | IP44, class 2

## Kleuren | Couleurs | Colours

**Keramik**  
**Céramique**  
**Ceramics**

Wit  
 Blanc  
 White



**Badmeubels**  
**Meubles de salle de bains**  
**Bathroom furniture**

Wit  
 Blanc  
 White



Kwartsgrijs  
 Gris quartz  
 Quartz grey





## Kranen | Robinetterie | Taps

Sphinx adviseert voor de serie Sphinx 365 de in de fotografie getoonde kranen Metris van Hansgrohe.  
Sphinx conseille de combiner la série Sphinx 365 avec robinetterie Metris de Hansgrohe, comme présenté dans la photographie.  
Sphinx advices to combine Sphinx 365 with taps Metris van Hansgrohe, as shown in the photography.

175

## Baden | Baignoires | Baths



**Baden Sphinx B65/345**  
**Baignoires Sphinx B65/345**  
**Baths Sphinx B65/345**

Sphinx adviseert de serie Sphinx 365 te combineren met baden Sphinx B65/345.  
Sphinx conseille de combiner la série Sphinx 365 avec les baignoires Sphinx B65/345.  
Sphinx advices to combine Sphinx 365 with Sphinx B65/345 baths.

## Douchewanden | Ecrans de douche | Shower enclosures



**Douchewanden Koralle S320**  
**Ecrans de douche Koralle S320**  
**Shower enclosures Koralle S320**

Sphinx adviseert de serie Sphinx 365 te combineren met Koralle S320 douchewanden.  
Sphinx conseille de combiner la série Sphinx 365 avec les écrans de douche Koralle S320.  
Sphinx advices to combine Sphinx 365 with Koralle S320 shower enclosures.

## Douchebakken | Receveurs de douche | Showertrays



**Douchebakken Koralle T320**  
**Receveurs de douche Koralle T320**  
**Showertrays Koralle T320**

Sphinx adviseert de serie Sphinx 365 te combineren met Koralle T320 douchebakken.  
Sphinx conseille de combiner la série Sphinx 365 avec les receveurs de douche Koralle T320.  
Sphinx advices to combine Sphinx 365 with Koralle T320 showertrays.

**Douche** | Het complete assortiment vindt u op [www.sphinx.nl](http://www.sphinx.nl) of in de brochure Koralle.

**Douche** | Pour l'assortiment complet veuillez voir [www.sphinx.be](http://www.sphinx.be) ou le catalogue Koralle.

**Shower** | You will find the complete range on [www.sphinxexport.com](http://www.sphinxexport.com) or in the Koralle catalog.

**SPHINX BADKAMERS** Je voelt je het lekkerst in een badkamer als comfort en design elkaar versterken. Vanuit die gedachte presenteert Sphinx haar badkamer-totaalconcepten. De talrijke componenten zijn in harmonie met elkaar ontworpen waardoor u eenvoudig naar persoonlijke wensen combineert.

**KWALITEIT** Alle producten van Sphinx voldoen aan de Europese standaardnormen en goedkeuringen. Daarbij gaan onze eigen interne kwaliteitsvoorschriften nog een stukje verder. Wij garanderen veiligheid, installatie- en

onderhoudsgemak tot in het kleinste detail.

**SERVICE** Onze zorgvuldig geselecteerde dealers hebben een eigen visie op kwaliteit en hoogstaande opvattingen over service waar wij ons bij thuisvoelen. In nauwe samenwerking met onze eigen serviceorganisatie, bieden zij goed advies, professionele installatie en snelle hulp.

**INNOVATIE** Wij staan voor vooruitstrevende productietechnieken en innovatieve oplossingen die het milieu ontzien. Wij zijn specials op het gebied van waterbesparende producten. Ons sanitairkeramiek wordt bovendien gemaakt van verantwoorde natuurlijke grondstoffen.

**SALLE DE BAIN SPHINX** Où se sent on mieux que dans une salle de bain où les éléments confort et design se renforcent mutuellement. Telle est l'idée derrière les concepts complets d'aménagement de salles de bains de Sphinx. La`es nombreux éléments ont été conçus en privilégiant l'harmonie totale, de telle sorte à pouvoir les combiner à souhait.

**QUALITÉ** Tous les produits de Sphinx répondent aux normes standards européennes et respectent les critères des homologations nationales. A cela s'ajoutent nos propres exigences qualité. Nous garantissons la sécurité, la facilité d'installation et d'entretien jusque dans les

moindres détails.

**SERVICE** Nos revendeurs ont fait l'objet d'une sélection rigoureuse selon les critères suivants : avoir une propre vision de qualité et partager nos opinions en ce qui concerne la qualité du service fourni aux clients. En collaboration étroite avec notre service support clients interne, nos revendeurs offrent un conseil de première qualité, une installation professionnelle et une intervention rapide en cas de besoin.

**INNOVATION** Nous visons à employer des techniques de production et à proposer des solutions innovantes qui permettent de préserver l'environnement. Nous sommes spécialistes en ce qui concerne la réduction de la con-

**SPHINX BATHROOMS** You feel more at ease in a bathroom where comfort and design reinforce each other. Based on this concept, Sphinx presents its bathroom total concepts. The numerous components have been designed in full harmony with each other, which makes combining personal likings easy.

**QUALITY** All Sphinx products meet the European standards and national inspections. Our own internal quality requirements even go beyond that, guaranteeing easy installation and maintenance down to the last detail.

**SERVICE** Our carefully selected dealers have their own view on quality and a high outlook on service, which we share with them. In close collaboration with our service organisation, they offer good advice, professional installation and prompt support.

**INNOVATION** We stand by advanced production techniques and innovative solutions while taking into consideration the environment. We are specialists in water saving products. Our sanitary ceramics are furthermore manufactured using environmentally sound and natural raw materials.

**ORGANISATIE** Sphinx is één van de 3 merken van BV DE SPHINX MAASTRICHT. Stuk voor stuk merken die hun bekendheid danken aan één gedachte. Alleen door zorg en aandacht ontstaat iets moois. Zorg en aandacht voor esthetiek, voor elk detail en voor onze klanten.

**SPHINX** biedt een smaakvol programma aan complete badkamerconcepten waaruit de ideale badkamer kan worden samengesteld.

**KERAMAG DESIGN** is het merk voor de hoogwaardige badkamer waar comfort en ultiem design samen gaan.

**KORALLE** biedt douchewanden, douchebakken en badwanden, die perfect aansluiten op de badkamers van Sphinx en Keramag.

In België staat **LEDA** als vierde merk voor complete douchecabines.

## BV DE SPHINX MAASTRICHT

SPHINX · KERAMAG DESIGN · LEDA · KORALLE

sommation d'eau. En outre, nos céramiques pour sanitaires sont fabriquées à base de matières premières naturelles et durables.

**SOCIÉTÉ** Sphinx est l'une des 3 marques de BV DE SPHINX MAASTRICHT. Des marques qui doivent chacune leur renommée à une seule idée. Les belles choses ne peuvent naître que du soin et de l'attention. Le soin et l'attention pour l'esthétique, pour chaque détail et pour nos clients.

**SPHINX** offre une collection élégante de concepts complets de salles de bains permettant de réaliser l'aménagement de salle de bains idéal.

**KERAMAG DESIGN** est la marque correspondant à la salle de bains de haut de gamme unissant confort et design ultime.

**KORALLE** propose une gamme de parois de douches et de baignoires et de receveurs de douches qui se combinent parfaitement aux séries de salles de bains de Sphinx et Keramag.

En Belgique s'en présente une quatrième marque, **LEDA**, dédiée aux cabines de douche complètes.

## BV DE SPHINX MAASTRICHT

SPHINX · KERAMAG DESIGN · LEDA · KORALLE

**ORGANISATION** Sphinx is one of the 3 brands pertaining to BV DE SPHINX MAASTRICHT. Those brands all owe their reputation to one idea: only from care and attention can beauty arise. Care and attention for aesthetic, for each detail and for our customers.

**SPHINX** offers a tasteful range of complete bathroom concepts in order to make up the ideal bathroom.

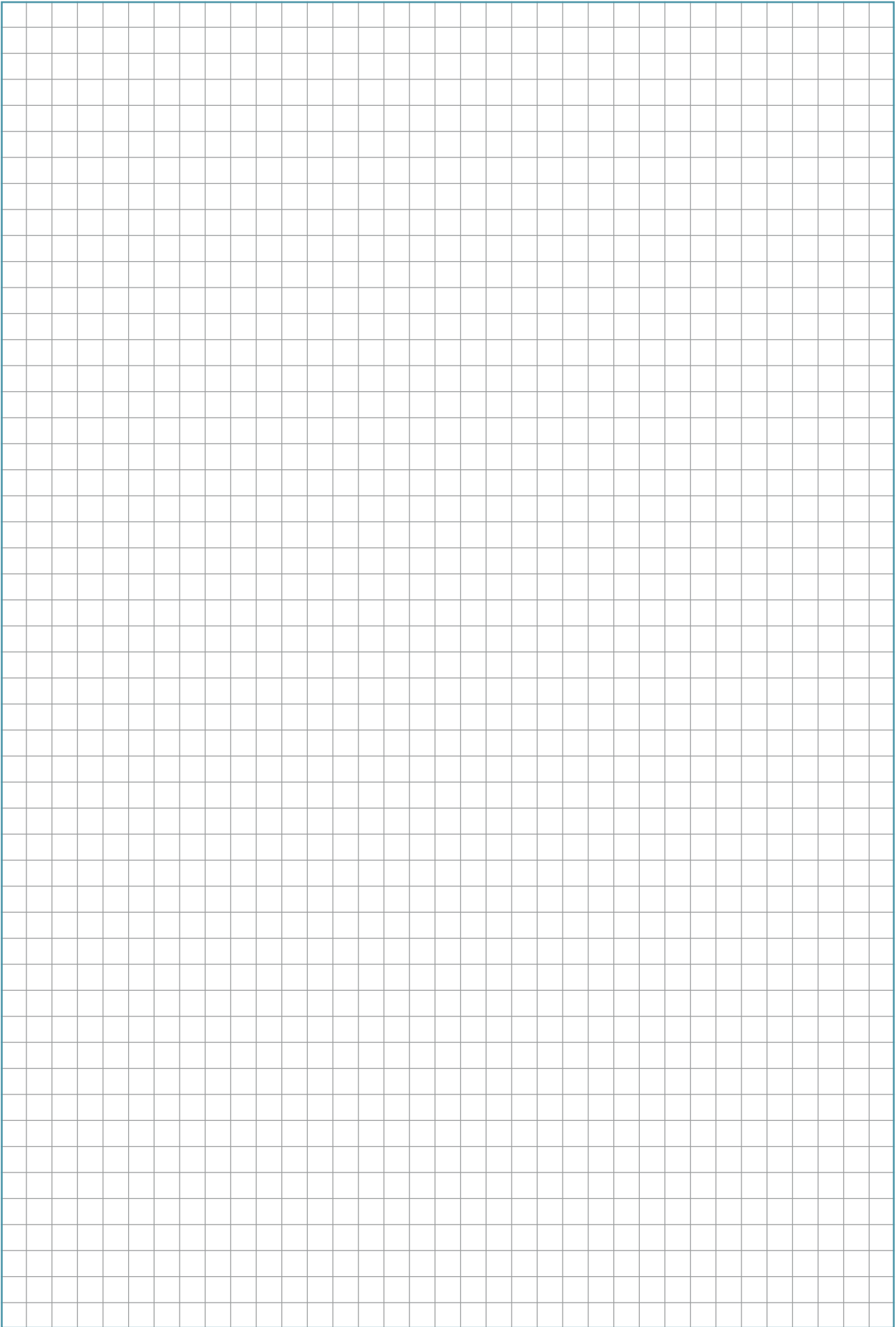
**KERAMAG DESIGN** is the brand for the high-grade bathroom where comfort and ultimate design go hand in hand.

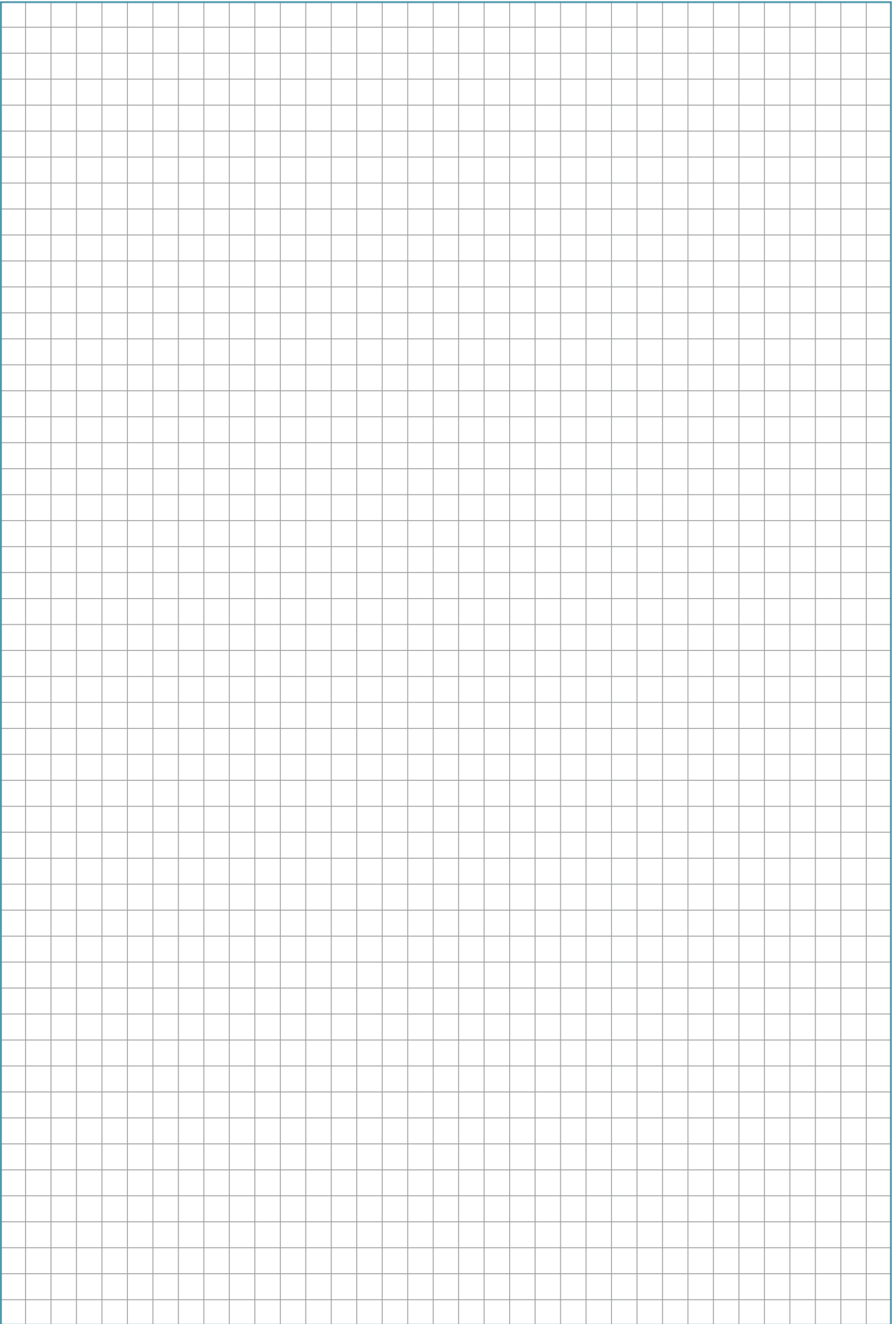
**KORALLE** offers shower enclosures, bath screens and shower trays in perfect combination with the Sphinx and Keramag bathrooms.

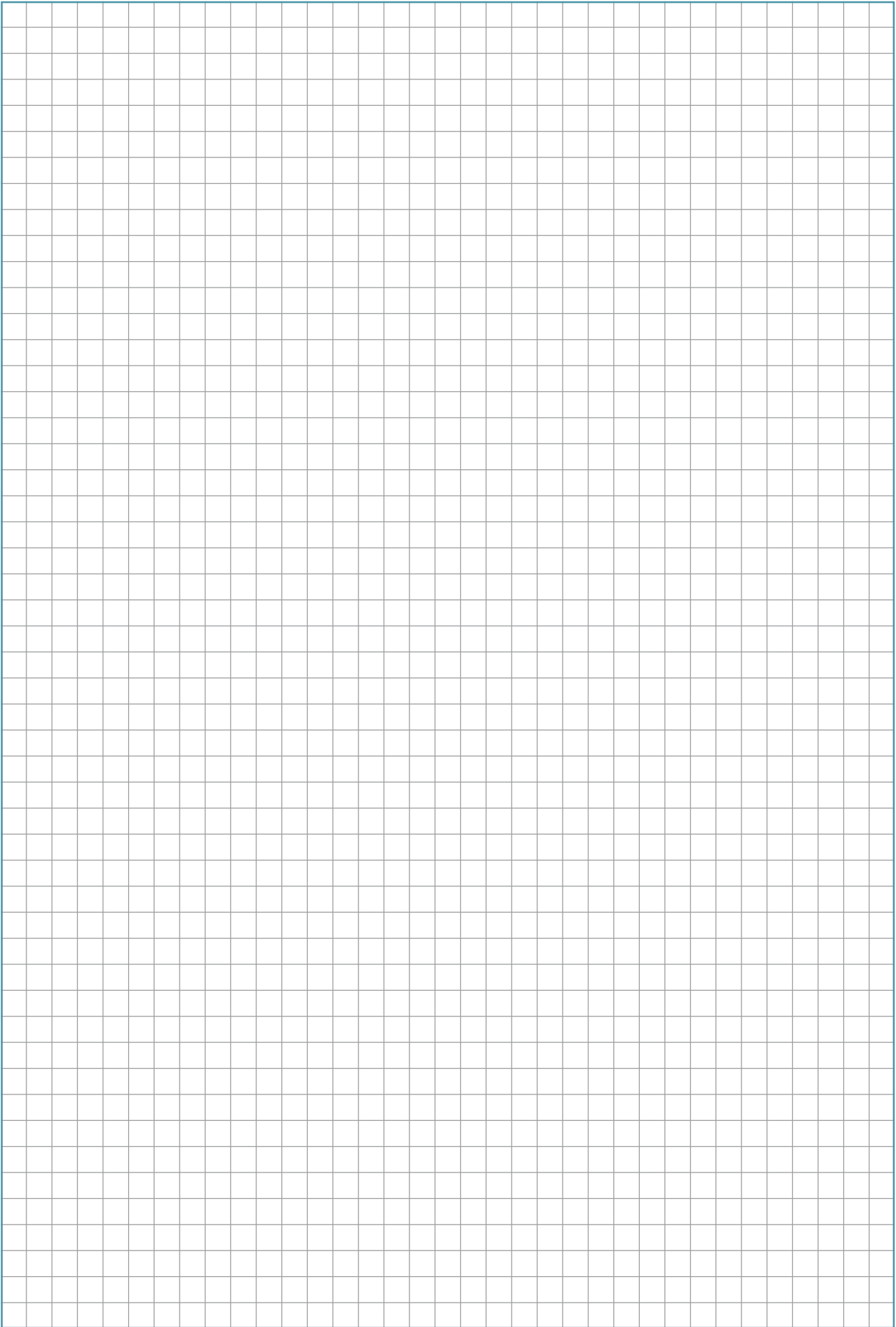
In Belgium a fourth brand named **LEDA** is dedicated to complete shower cubicles.

## BV DE SPHINX MAASTRICHT

SPHINX · KERAMAG DESIGN · LEDA · KORALLE









Mijn badkamer  
Ma salle de bains  
My bathroom



**Sphinx**  
MAASTRICHT

## BV DE SPHINX MAASTRICHT

SPHINX · KERAMAG DESIGN · LEDA · KORALLE

### **Benelux**

BV DE SPHINX MAASTRICHT

Postbus 1019, NL-6201 BA Maastricht

Tel: +31 (0)43 - 351 12 00 Fax: +31 (0)43 - 351 12 90

[www.sphinx.nl/www.sphinxpro.nl](http://www.sphinx.nl/www.sphinxpro.nl) E-mail: [info@sphinx.nl](mailto:info@sphinx.nl)

[www.sphinx.be/www.sphinxpro.be](http://www.sphinx.be/www.sphinxpro.be) E-mail: [info@sphinx.be](mailto:info@sphinx.be)

### **Export**

PO Box 1019, NL-6201 BA Maastricht

Tel: +31 (0) 43 351 12 35 Fax: +31 (0) 43 351 12 90

[www.sphinx.nl/www.sphinxpro.nl](http://www.sphinx.nl/www.sphinxpro.nl) E-mail: [info@sphinx.nl](mailto:info@sphinx.nl)