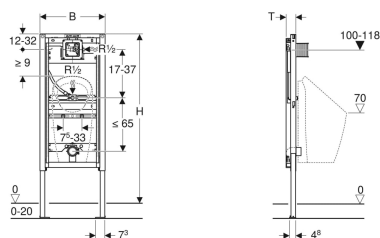


Geberit Duofix element voor urinoir, 112–130 cm, universeel, voor sproeikop



Voorbeeldafbeelding



Gebruiksdoelen

- Voor droogbouw
- Voor inbouw in deelhoge of ruimtehoge voorzetwandinstallaties
- Voor inbouw in ruimtehoge installatiewanden
- Voor inbouw in deelhoge of ruimtehoge Geberit Duofix systeemwanden
- Voor montage van urinoirs
- Voor Geberit urinoirs Preda
- Voor Geberit urinoirs Selva
- Voor Geberit urinoirs Tamina
- Voor inbouw van Geberit urinoirstuursystemen (vanaf bouwjaar 2009)
- Voor vloeropbouw 0–20 cm

Eigenschappen

- Zelfdragend frame met poedercoating
- Frame met boorgaten \varnothing 9 mm voor bevestiging in de houtskeletbouw
- Voetsteunen verzinkt
- Voetsteunen verstelbaar 0–20 cm
- Zelf remmende steunpoten
- Voetplaten draaibaar
- Diepte vloerbevestigingsconsole passend aan de inbouw in U-profielen UW 50 en UW 75 en Geberit Duofix systeemprofielen
- Elementhoogte op urinoir aanpasbaar, 112–130 cm
- Aansluitposities voor Geberit urinoir Preda ingesteld
- Universele inbouwkast voor Geberit HyTronic urinoirstuursystemen
- Aansluitklem voor elektrische aansluiting in de inbouwkast
- Wateraansluiting rechts aan de inbouwkast
- Wateraansluiting geschikt voor MasterFix en MeplaFix

Leveringsomvang

- Aansluitbocht R 1/2"
- Sparingkoker met deksel
- Beschermstoppen
- Aansluitbocht van PE-HD, \varnothing 63 / 50 mm
- Beschermkap

- Aansluitbocht zonder gereedschap monteerbaar
- Afsluiter met inregelventiel, voorgemonteerd
- Met ingebouwde mantelbuis voor het spoelen van de leiding
- Sparingkoker 10,5 x 10,5 cm zonder gereedschap inkortbaar
- Spoelslang buigbaar
- Spoelslang met geleiding om stilstaand water te vermijden
- Bevestiging voor inlaat Rp 1/2" in hoogte en breedte verstelbaar
- Bevestiging voor aansluitbocht in hoogte verstelbaar en geluidsgeïsoleerd
- Urinoirbevestigingen M8, in breedte en hoogte verstelbaar
- Aansluitplaat met markering van het midden, zonder gereedschap verstelbaar
- Markeringen van de aansluitposities voor Geberit urinoir Preda en Selva
- Extra bevestiging voor urinoir met toebehoren mogelijk

Technische gegevens

Stromingsdruk	1–8 bar
Maximale testdruk water	16 bar
Maximale testdruk lucht / inert gas	3 bar
Maximale watertemperatuur	30 °C
Watervolumestroom bij 1 bar zonder begrenzer van watervolumestroom	0.3 l/s
Watervolumestroom bij 1 bar met begrenzer van watervolumestroom	0.18 l/s
Materiaal	Staal

- Afdichting \varnothing 57 / 50 mm
- Urinoirsifon \varnothing 50 mm, met afdichting op urinoir
- 2 draadstangen M8
- Bevestigingsmateriaal

Art. nr.	B	H	T
111.676.00.1	50 cm	112–130 cm	7.5 cm

Toebehoren

- Geberit toevoeraansluitplaat voor urinoir met sproeikop
- Geberit Duofix set wandankers voor afzonderlijke montage
- Geberit Duofix set wandankers voor afzonderlijke en systeemmontage
- Geberit Duofix bevestigingsmateriaal voor staanderafstand 50–57,5 cm
- Geberit Duofix set voetverlengingen voor vloeropbouw 20–40 cm
- Geberit Duofix V-rail voor beplatingsondersteuning 45° / 90°